



### Постановление № 1252

#### Администрации муниципального района Безенчукский Самарской области от 15.12.2023 г.

#### ОБ УСТАНОВЛЕНИИ ПУБЛИЧНОГО СЕРВИТУТА В ОТНОШЕНИИ ЗЕМЕЛЬНОГО УЧАСТКА ДЛЯ РАЗМЕЩЕНИЯ ЛИНЕЙНЫХ ОБЪЕКТОВ

Рассмотрев ходатайство Общества с ограниченной ответственностью «Газпром газораспределение Самара» (ООО «Газпром газораспределение Самара») ИНН 6345009196, ОГРН 1036301730871, в лице Ибрагимова Айрата Валерьевича, действующего по доверенности от 16 июня 2023 г. № 63/63-н/63-2023-4-1742, руководствуясь ст. 39.37, 39.38, 39.43, 39.46 Земельного кодекса Российской Федерации от 25.10.2001 г. №136-ФЗ, в соответствии со ст. 3.6 Федерального закона от 25.10.2001 г. № 137-ФЗ, руководствуясь Уставом муниципального района Безенчукский Самарской области,

#### ПОСТАНОВЛЯЮ:

1. Установить публичный сервитут, площадью 345,0 кв. м., в отношении частей земельных участков, имеющих кадастровый номер/квартал:

- кадастровый номер 63:12:0301001:101, расположенный по адресу: Самарская обл., р-н Безенчукский, земли сельскохозяйственного назначения, с разрешенным использованием - Для индивидуального садоводства, площадь планируемого публичного сервитута – 12 кв.м.;

- кадастровый номер 63:12:0301001:9751, расположенный по адресу: Самарская область, Безенчукский район, СДТ Кануевское, ул. Парадная, 66, земли сельскохозяйственного назначения, с разрешенным использованием - Для индивидуального садоводства, площадь планируемого публичного сервитута – 1 кв.м.;

- кадастровый номер 63:12:0301001:9764, расположенный по адресу: Самарская область, р-н. Безенчукский, с. Екатериновка, уч. 40, земли сельскохозяйственного назначения, с разрешенным использованием - Для индивидуального садоводства, площадь планируемого публичного сервитута – 1 кв.м.;

- кадастровый номер 63:12:0301001:9784, расположенный по адресу: Самарская область, р-н Безенчукский, земли сельскохозяйственного назначения, с разрешенным использованием - Для индивидуального садоводства, площадь планируемого публичного сервитута – 1 кв.м.;

- кадастровый номер 63:12:0301001:9968, расположенный по адресу: Самарская область, р-н Безенчукский, земли сельскохозяйственного назначения, с разрешенным использованием - Для индивидуального садоводства, площадь планируемого публичного сервитута – 1 кв.м.;

- кадастровый номер 63:12:0301001:195, расположенный по адресу: Самарская обл., р-н Безенчукский, земли сельскохозяйственного назначения, с разрешенным использованием - Для индивидуального садоводства, площадь планируемого публичного сервитута – 3 кв.м.;

- кадастровый номер 63:12:0000000:142, расположенный по адресу: Самарская обл., р-н Безенчукский, земли сельскохозяйственного назначения, с разрешенным использованием - Для ведения крестьянского (фермерского) хозяйства, площадь планируемого публичного сервитута – 2 кв.м.;

- кадастровый номер 63:12:0000000:9085, расположенный по адресу: Самарская область, муниципальный район Безенчукский, земли промышленности, энергетики, транспорта, связи, радиовещания, телевидения, информатики, земли для обеспечения космической деятельности, земли обороны, безопасности и земли иного специального назначения, с разрешенным использованием - Под автомобильную дорогу общего пользования Безенчук-Александровка-Верхнепечерское (км 1 - км 43,9), площадь планируемого публичного сервитута – 19 кв.м.;

- кадастровый номер 63:12:0302001:130, расположенный по адресу: Самарская область, Безенчукский район, с. Кануевка, земли населённых пунктов, с разрешенным использованием - земли общего пользования (дорога), площадь планируемого публичного сервитута – 7 кв.м.;

- кадастровый номер 63:12:0301001:189, расположенный по адресу: Российская Федерация, Самарская область, Безенчукский район, южнее с. Кануевка, земли сельскохозяйственного назначения, с разрешенным использованием - Под объектами недвижимости (склады), площадь планируемого публичного сервитута – 1 кв.м.;

- кадастровый номер 63:12:0000000:9001, расположенный по адресу: Российская Федерация, Самарская область, Безенчукский район, в границах бывшего совхоза " Заря Поволжья" и СХПК "Кануевское", земли сельскохозяйственного назначения, с разрешенным использованием - для сельскохозяйственного производства, площадь планируемого публичного сервитута – 3 кв.м.;

- кадастровый номер 63:12:0301002:357, расположенный по адресу: Российская Федерация, Самарская область, Безенчукский район, в границах бывшего совхоза " Заря Поволжья" и СХПК "Кануевское", земли сельскохозяйственного назначения, с разрешенным использованием - для сельскохозяйственного производства, площадь планируемого публичного сервитута – 5 кв.м.;

- кадастровый номер 63:12:0301002:62, расположенный по адресу: Самарская обл., р-н Безенчукский, земли сельскохозяйственного назначения, с разрешенным использованием - Для индивидуального садоводства, площадь планируемого публичного сервитута – 1 кв.м.;

- кадастровый номер 63:12:0301002:63, расположенный по адресу: Самарская обл., Безенчукский район, земли населённых пунктов, с разрешенным использованием - Для индивидуального жилищного строительства, площадь планируемого публичного сервитута – 2 кв.м.;

- кадастровый номер 63:12:0301002:64, расположенный по адресу: Самарская обл., р-н Безенчукский, земли сельскохозяйственного назначения, с разрешенным использованием - Для индивидуального садоводства, площадь планируемого публичного сервитута – 1 кв.м.;

- кадастровый номер 63:12:0301002:169, расположенный по адресу: Самарская область, Безенчукский район, земли сельскохозяйственного назначения, с разрешенным использованием - Для индивидуального садоводства, площадь планируемого публичного сервитута – 3 кв.м.;

- кадастровый номер 63:12:0403001:9656, расположенный по адресу: Самарская область, Безенчукский район, северо-западнее с. Владимировка, земельный участок расположен в северо-западной части кадастрового квартала 63:12:0403001, земли особо охраняемых территорий и объектов, с разрешенным использованием - под туристическую базу отдыха, площадь планируемого публичного сервитута – 58 кв.м.;

- кадастровый номер 63:12:0403001:9585, расположенный по адресу: Самарская область, Безенчукский район, земли сельскохозяйственного назначения, с разрешенным использованием - Для сельскохозяйственного производства, площадь планируемого публичного сервитута – 10 кв.м.;

- кадастровый номер 63:12:0000000:11528, расположенный по адресу: Самарская область, р-н. Безенчукский, с/п. Екатериновка, земли сельскохозяйственного назначения, с разрешенным использованием - для сельскохозяйственного производства, площадь планируемого публичного сервитута – 11 кв.м.;

- кадастровый номер 63:12:0000000:11721, расположенный по адресу: Самарская область, р-н. Безенчукский, с/п. Екатериновка, с. Владимировка, земли населённых пунктов, с разрешенным использованием - Земельные участки (территории) общего пользования, площадь планируемого публичного сервитута – 3 кв.м.;

- кадастровый номер 63:12:0000000:11534, расположенный по адресу: Самарская область, р-н. Безенчукский, с/п. Екатериновка, земли сельскохозяйственного назначения, с разрешенным использованием - для сельскохозяйственного производства, площадь планируемого публичного сервитута – 1 кв.м.;

- кадастровый номер 63:12:0403002:27, расположенный по адресу: Самарская область, Безенчукский район, земельный участок расположен в северо-западной части квартала 63:12:0403002, 45 м южнее с. Владимировка, земли сельскохозяйственного назначения, с разрешенным использованием - для садоводства и огородничества, площадь планируемого публичного сервитута – 5 кв.м.;

- кадастровый номер 63:12:0403002:26, расположенный по адресу: Самарская область, Безенчукский район, земельный участок расположен в северо-западной части квартала 63:12:0403002, 60 м южнее с.

Владимировка, земли сельскохозяйственного назначения, с разрешенным использованием - для садоводства и огородничества, площадь планируемого публичного сервитута – 1 кв.м.;

- кадастровый номер 63:12:0403004:1, расположенный по адресу: Российская Федерация, Самарская обл., р-н Безенчукский, земли сельскохозяйственного назначения, с разрешенным использованием - Под плодовым садом, площадь планируемого публичного сервитута – 8 кв.м.;

- кадастровый номер 63:12:0403005:1180, расположенный по адресу: Самарская область, Безенчукский район, с. Екатериновка, микрорайон Западный, земли населённых пунктов, с разрешенным использованием - под садоводство и огородничество, площадь планируемого публичного сервитута – 17 кв.м.;

- кадастровый номер 63:12:0403005:1245, расположенный по адресу: Самарская область, Безенчукский район, земли сельскохозяйственного назначения, с разрешенным использованием - для сельскохозяйственного производства, площадь планируемого публичного сервитута – 1 кв.м.;

- земли, государственная собственность на которые не разграничена (кадастровый квартал 63:12:0301001) – 32 кв.м.;

- земли, государственная собственность на которые не разграничена (кадастровый квартал 63:12:0302001) – 3 кв.м.;

- земли, государственная собственность на которые не разграничена (кадастровый квартал 63:12:0302006) – 14 кв.м.;

- земли, государственная собственность на которые не разграничена (кадастровый квартал 63:12:0301002) – 2 кв.м.;

- земли, государственная собственность на которые не разграничена (кадастровый квартал 63:12:0403001) – 24 кв.м.;

- земли, государственная собственность на которые не разграничена (кадастровый квартал 63:12:0401003) – 3 кв.м.;

- земли, государственная собственность на которые не разграничена (кадастровый квартал 63:12:0401004) – 2 кв.м.;

- земли, государственная собственность на которые не разграничена (кадастровый квартал 63:12:0403002) – 7 кв.м.;

- земли, государственная собственность на которые не разграничена (кадастровый квартал 63:12:0403005) – 80 кв.м.

2. Целью предоставления публичного сервитута, предусмотренного в соответствии с п. 1 настоящего постановления, является размещение объекта газораспределения - газопровода межпоселкового с. Екатериновка - с. Владимировка - с. Канувка Безенчукского района Самарской области с кадастровым номером 63:12:0402001:275.

3. Утвердить границы публичного сервитута, указанные в пункте 1 настоящего постановления, согласно схеме расположения границ публичного сервитута (приложение № 1 к настоящему постановлению).

4. Срок действия устанавливаемого п. 1 настоящего постановления публичного сервитута – 49 (Сорок девять) лет.

5. Определить правообладателем публичного сервитута ООО «Газпром газораспределение Самара».

6. Направить настоящее постановление ООО «Газпром газораспределение Самара».

7. Уполномочить ООО «Газпром газораспределение Самара» обратиться в орган, осуществляющий государственный кадастровый учет недвижимого имущества, в целях внесения в Единый государственный реестр недвижимости сведений о частях земельных участков, указанных в пункте 1 настоящего постановления.

8. Порядок установления зон с особыми условиями использования территории и содержание ограничений прав на земельные участки в границах таких зон устанавливается в соответствии со ст. 104-107 Земельного Кодекса Российской Федерации.

9. Плата за публичный сервитут, указанный в п. 1 настоящего постановления, согласно п. 4 ст. 39.46 Земельного Кодекса Российской Федерации, устанавливается в размере 0,01% от кадастровой стоимости земельного участка, за каждый год использования этого земельного участка, и подлежит перечислению единовременным платежом не позднее шести месяцев со дня принятия настоящего постановления (Приложение № 2 к настоящему постановлению).

10. Обязать ООО «Газпром газораспределение Самара» привести земли и земельные участки в состояние, пригодное для использования в соответствии с видом разрешенного использования в сроки, предусмотренные пунктом 8 статьи 39.50 Земельного кодекса Российской Федерации.

11. Опубликовать настоящее постановление в газете «Вестник муниципального района Безенчукский» и разместить на официальном сайте Администрации муниципального района Безенчукский Самарской области.

12. Настоящее постановление вступает в силу после его официального опубликования.

13. Контроль за исполнением настоящего постановления возложить на руководителя Комитета по управлению муниципальным имуществом Администрации муниципального района Безенчукский.

**В.В. Аникин, Глава район**

Приложение 1  
к постановлению Администрации  
муниципального района Безенчукский  
от 15.12.2023 № 1252

**ГРАФИЧЕСКОЕ ОПИСАНИЕ**

местоположения границ земельных участков, территориальных зон, особо охраняемых природных территорий, зон с особыми условиями использования территорий  
Публичный сервитут под линейными объектами газопровода межпоселкового с. Владимировка-с. Екатериновка-с. Канувка Безенчукского района Самарской области  
(определение области местоположения границ земельного участка - объекта)

**Раздел 1**

Сведения об объекте		
N п/п	Характеристики объекта	Описание характеристик
1	2	3
1	Местоположение объекта	Самарская область, Безенчукский м.р-н
2	Площадь объекта ± величина погрешности определения площади (Р ± ΔР), м <sup>2</sup>	345 ± 33
3	Иные характеристики объекта	1. Публичный сервитут под линейными объектами газопровода межпоселкового с. Владимировка-с. Екатериновка-с. Канувка Безенчукского района Самарской области

**Раздел 2**

Сведения о местоположении границ объекта					
1. Система координат МСК-63, зона 1					
2. Сведения о характерных точках границ объекта					
Обозначение характерных точек границ	Координаты, м		Метод определения координат характерной точки	Средняя квадратическая погрешность положения характерной точки (М), м	Описание обозначения точки на местности (при наличии)
	X	Y			
1	374413.98	1327237.24	Геометрический метод	0,5	-
2	374416.23	1327261.93	Геометрический метод	0,5	-
3	374427.42	1327256.31	Геометрический метод	0,5	-
4	374425.17	1327251.62	Геометрический метод	0,5	-
1	374413.98	1327237.24	Геометрический метод	0,5	-
5	374427.14	1327233.03	Геометрический метод	0,5	-
6	374428.07	1327232.68	Геометрический метод	0,5	-
7	374428.42	1327233.61	Геометрический метод	0,5	-
8	374427.49	1327233.96	Геометрический метод	0,5	-
5	374427.14	1327233.03	Геометрический метод	0,5	-
9	374433.82	1327230.66	Геометрический метод	0,5	-
10	374434.76	1327230.32	Геометрический метод	0,5	-
11	374435.10	1327231.26	Геометрический метод	0,5	-
12	374434.16	1327231.60	Геометрический метод	0,5	-
9	374433.82	1327230.66	Геометрический метод	0,5	-
13	374538.53	1327187.02	Геометрический метод	0,5	-
14	374539.39	1327186.52	Геометрический метод	0,5	-
15	374539.89	1327187.38	Геометрический метод	0,5	-
16	374539.03	1327187.88	Геометрический метод	0,5	-
13	374538.53	1327187.02	Геометрический метод	0,5	-
17	374539.66	1327186.25	Геометрический метод	0,5	-
18	374560.51	1327183.72	Геометрический метод	0,5	-
19	374561.04	1327186.57	Геометрический метод	0,5	-
20	374560.19	1327187.10	Геометрический метод	0,5	-
17	374539.66	1327186.25	Геометрический метод	0,5	-
21	374568.53	1327181.67	Геометрический метод	0,5	-
22	374569.39	1327181.17	Геометрический метод	0,5	-
23	374569.89	1327182.03	Геометрический метод	0,5	-
24	374569.03	1327182.53	Геометрический метод	0,5	-
21	374568.53	1327181.67	Геометрический метод	0,5	-
25	374589.27	1327168.80	Геометрический метод	0,5	-
26	374590.13	1327168.28	Геометрический метод	0,5	-
27	374590.65	1327169.14	Геометрический метод	0,5	-
28	374589.79	1327169.66	Геометрический метод	0,5	-
25	374589.27	1327168.80	Геометрический метод	0,5	-
29	374739.41	1327041.46	Геометрический метод	0,5	-
30	374740.21	1327040.86	Геометрический метод	0,5	-

Сведения о местоположении границ объекта					
1. Системат координат МСК-63, зона 1					
2. Сведения о характерных точках границ объекта					
Обозначение характерных точек границ	Координаты, м		Метод определения координат характерной точки	Средняя квадратическая погрешность положения характерной точки (Мп), м	Описание обозначения точки на местности (при наличии)
	X	Y			
31	374740.81	1327041.66	Геодетический метод	0,5	-
32	374740.01	1327042.26	Геодетический метод	0,5	-
29	374739.41	1327041.46	Геодетический метод	0,5	-
33	374859.07	1326994.05	Геодетический метод	0,5	-
34	374859.99	1326983.67	Геодетический метод	0,5	-
35	374860.37	1326994.99	Геодетический метод	0,5	-
36	374859.45	1326994.97	Геодетический метод	0,5	-
33	374859.07	1326994.05	Геодетический метод	0,5	-
37	374875.11	1326974.05	Геодетический метод	0,5	-
38	374876.03	1326973.67	Геодетический метод	0,5	-
39	374876.41	1326974.99	Геодетический метод	0,5	-
40	374875.49	1326974.97	Геодетический метод	0,5	-
37	374875.11	1326974.05	Геодетический метод	0,5	-
41	374875.26	1326976.06	Геодетический метод	0,5	-
42	374876.17	1326975.65	Геодетический метод	0,5	-
43	374876.58	1326976.56	Геодетический метод	0,5	-
44	374875.67	1326976.97	Геодетический метод	0,5	-
41	374875.26	1326976.06	Геодетический метод	0,5	-
45	375073.18	1326879.38	Геодетический метод	0,5	-
46	375074.09	1326878.97	Геодетический метод	0,5	-
47	375074.50	1326879.88	Геодетический метод	0,5	-
48	375073.59	1326880.29	Геодетический метод	0,5	-
45	375073.18	1326879.38	Геодетический метод	0,5	-
49	375285.24	1326775.29	Геодетический метод	0,5	-
50	375286.14	1326774.87	Геодетический метод	0,5	-
51	375286.56	1326775.77	Геодетический метод	0,5	-
52	375285.66	1326776.19	Геодетический метод	0,5	-
49	375285.24	1326775.29	Геодетический метод	0,5	-
53	375758.04	1326541.90	Геодетический метод	0,5	-
54	375759.04	1326541.90	Геодетический метод	0,5	-
55	375759.04	1326542.90	Геодетический метод	0,5	-
56	375758.04	1326542.90	Геодетический метод	0,5	-
53	375758.04	1326541.90	Геодетический метод	0,5	-
57	375876.02	1326554.04	Геодетический метод	0,5	-
58	375876.86	1326553.50	Геодетический метод	0,5	-
59	375877.40	1326554.34	Геодетический метод	0,5	-
60	375876.56	1326554.88	Геодетический метод	0,5	-
57	375876.02	1326554.04	Геодетический метод	0,5	-
61	376082.77	1326402.93	Геодетический метод	0,5	-

Сведения о местоположении границ объекта					
1. Системат координат МСК-63, зона 1					
2. Сведения о характерных точках границ объекта					
Обозначение характерных точек границ	Координаты, м		Метод определения координат характерной точки	Средняя квадратическая погрешность положения характерной точки (Мп), м	Описание обозначения точки на местности (при наличии)
	X	Y			
93	376700.96	1324864.58	Геодетический метод	0,5	-
94	376701.09	1324863.59	Геодетический метод	0,5	-
95	376702.08	1324863.72	Геодетический метод	0,5	-
96	376701.95	1324864.71	Геодетический метод	0,5	-
93	376700.96	1324864.58	Геодетический метод	0,5	-
97	376705.75	1325592.41	Геодетический метод	0,5	-
98	376706.66	1325592.00	Геодетический метод	0,5	-
99	376707.07	1325592.91	Геодетический метод	0,5	-
100	376706.16	1325593.32	Геодетический метод	0,5	-
97	376705.75	1325592.41	Геодетический метод	0,5	-
101	376772.74	1325845.46	Геодетический метод	0,5	-
102	376773.36	1325844.68	Геодетический метод	0,5	-
103	376774.14	1325845.30	Геодетический метод	0,5	-
104	376773.52	1325846.08	Геодетический метод	0,5	-
101	376772.74	1325845.46	Геодетический метод	0,5	-
105	376798.14	1324599.99	Геодетический метод	0,5	-
106	376798.36	1324599.01	Геодетический метод	0,5	-
107	376799.34	1324599.23	Геодетический метод	0,5	-
108	376799.12	1324600.21	Геодетический метод	0,5	-
105	376798.14	1324599.99	Геодетический метод	0,5	-
109	376800.87	1325778.20	Геодетический метод	0,5	-
110	376801.05	1325777.22	Геодетический метод	0,5	-
111	376802.03	1325777.40	Геодетический метод	0,5	-
112	376801.85	1325778.38	Геодетический метод	0,5	-
109	376800.87	1325778.20	Геодетический метод	0,5	-
113	376826.16	1324447.56	Геодетический метод	0,5	-
114	376826.45	1324446.61	Геодетический метод	0,5	-
115	376827.40	1324446.90	Геодетический метод	0,5	-
116	376827.11	1324447.85	Геодетический метод	0,5	-
113	376826.16	1324447.56	Геодетический метод	0,5	-
117	376870.65	1324300.36	Геодетический метод	0,5	-
118	376871.06	1324299.45	Геодетический метод	0,5	-
119	376871.97	1324299.86	Геодетический метод	0,5	-
120	376871.56	1324300.77	Геодетический метод	0,5	-
117	376870.65	1324300.36	Геодетический метод	0,5	-
121	376926.94	1324171.93	Геодетический метод	0,5	-
122	376927.36	1324171.03	Геодетический метод	0,5	-
123	376928.26	1324171.45	Геодетический метод	0,5	-
124	376927.84	1324172.35	Геодетический метод	0,5	-
121	376926.94	1324171.93	Геодетический метод	0,5	-

Сведения о местоположении границ объекта					
1. Системат координат МСК-63, зона 1					
2. Сведения о характерных точках границ объекта					
Обозначение характерных точек границ	Координаты, м		Метод определения координат характерной точки	Средняя квадратическая погрешность положения характерной точки (Мп), м	Описание обозначения точки на местности (при наличии)
	X	Y			
62	376083.56	1326402.32	Геодетический метод	0,5	-
63	376084.17	1326403.11	Геодетический метод	0,5	-
64	376083.38	1326403.72	Геодетический метод	0,5	-
61	376082.77	1326402.93	Геодетический метод	0,5	-
65	376460.93	1326109.81	Геодетический метод	0,5	-
66	376461.66	1326109.12	Геодетический метод	0,5	-
67	376462.35	1326109.83	Геодетический метод	0,5	-
68	376461.62	1326110.54	Геодетический метод	0,5	-
65	376460.93	1326109.81	Геодетический метод	0,5	-
69	376504.99	1326059.84	Геодетический метод	0,5	-
70	376505.77	1326059.22	Геодетический метод	0,5	-
71	376506.39	1326060.00	Геодетический метод	0,5	-
72	376505.61	1326060.62	Геодетический метод	0,5	-
69	376504.99	1326059.84	Геодетический метод	0,5	-
73	376536.19	1326040.38	Геодетический метод	0,5	-
74	376537.09	1326039.96	Геодетический метод	0,5	-
75	376537.51	1326040.86	Геодетический метод	0,5	-
76	376536.61	1326041.28	Геодетический метод	0,5	-
73	376536.19	1326040.38	Геодетический метод	0,5	-
77	376541.39	1326038.29	Геодетический метод	0,5	-
78	376542.26	1326037.80	Геодетический метод	0,5	-
79	376542.75	1326038.67	Геодетический метод	0,5	-
80	376541.88	1326039.16	Геодетический метод	0,5	-
77	376541.39	1326038.29	Геодетический метод	0,5	-
81	376542.10	1326039.48	Геодетический метод	0,5	-
82	376542.98	1326039.02	Геодетический метод	0,5	-
83	376543.44	1326039.90	Геодетический метод	0,5	-
84	376542.56	1326040.36	Геодетический метод	0,5	-
81	376542.10	1326039.48	Геодетический метод	0,5	-
85	376550.23	1326027.69	Геодетический метод	0,5	-
86	376552.04	1326026.55	Геодетический метод	0,5	-
87	376554.26	1326029.87	Геодетический метод	0,5	-
88	376552.45	1326031.08	Геодетический метод	0,5	-
85	376550.23	1326027.69	Геодетический метод	0,5	-
89	376695.35	1325408.16	Геодетический метод	0,5	-
90	376695.46	1325407.17	Геодетический метод	0,5	-
91	376696.45	1325407.28	Геодетический метод	0,5	-
92	376696.34	1325408.27	Геодетический метод	0,5	-
89	376695.35	1325408.16	Геодетический метод	0,5	-

Сведения о местоположении границ объекта					
1. Системат координат МСК-63, зона 1					
2. Сведения о характерных точках границ объекта					
Обозначение характерных точек границ	Координаты, м		Метод определения координат характерной точки	Средняя квадратическая погрешность положения характерной точки (Мп), м	Описание обозначения точки на местности (при наличии)
	X	Y			
125	376944.40	1324128.81	Геодетический метод	0,5	-
126	376944.81	1324127.90	Геодетический метод	0,5	-
127	376945.72	1324128.31	Геодетический метод	0,5	-
128	376945.31	1324129.22	Геодетический метод	0,5	-
125	376944.40	1324128.81	Геодетический метод	0,5	-
129	377095.82	1323753.67	Геодетический метод	0,5	-
130	377096.16	1323752.73	Геодетический метод	0,5	-
131	377097.10	1323753.07	Геодетический метод	0,5	-
132	377096.76	1323754.01	Геодетический метод	0,5	-
129	377095.82	1323753.67	Геодетический метод	0,5	-
133	377186.34	1323661.48	Геодетический метод	0,5	-
134	377186.97	1323660.71	Геодетический метод	0,5	-
135	377187.74	1323661.34	Геодетический метод	0,5	-
136	377187.11	1323662.11	Геодетический метод	0,5	-
133	377186.34	1323661.48	Геодетический метод	0,5	-
137	377283.86	1323536.30	Геодетический метод	0,5	-
138	377284.48	1323535.52	Геодетический метод	0,5	-
139	377285.26	1323536.14	Геодетический метод	0,5	-
140	377284.64	1323536.92	Геодетический метод	0,5	-
137	377283.86	1323536.30	Геодетический метод	0,5	-
141	377330.04	1323495.11	Геодетический метод	0,5	-
142	377330.80	1323494.45	Геодетический метод	0,5	-
143	377331.46	1323495.21	Геодетический метод	0,5	-
144	377330.70	1323495.87	Геодетический метод	0,5	-
141	377330.04	1323495.11	Геодетический метод	0,5	-
145	377487.58	1323401.29	Геодетический метод	0,5	-
146	377488.53	1323400.96	Геодетический метод	0,5	-
147	377488.86	1323401.91	Геодетический метод	0,5	-
148	377487.91	1323402.24	Геодетический метод	0,5	-
145	377487.58	1323401.29	Геодетический метод	0,5	-
149	377577.66	1323382.46	Геодетический метод	0,5	-
150	377578.66	1323382.46	Геодетический метод	0,5	-
151	377578.66	1323383.46	Геодетический метод	0,5	-
152	377577.66	1323383.46	Геодетический метод	0,5	-
149	377577.66	1323382.46	Геодетический метод	0,5	-
153	377706.26	1323421.92	Геодетический метод	0,5	-
154	377707.26	1323421.92	Геодетический метод	0,5	-
155	377707.26	1323422.92	Геодетический метод	0,5	-
156	377706.26	1323422.92	Геодетический метод	0,5	-





Сведения о местоположении границ объекта					
1. Система координат МСК-63, зона 1					
2. Сведения о характерных точках границ объекта					
Обозначение характерных точек границ	Координаты, м		Метод определения координат характерной точки	Средняя квдратическая погрешность положения характерной точки (Δ <sub>п</sub> ), м	Описание обозначения точки на местности (при наличии)
	X	Y			
283	379034.67	1319713.62	Геодетский метод	0.5	-
284	379035.07	1319714.54	Геодетский метод	0.5	-
285	379034.15	1319714.94	Геодетский метод	0.5	-
282	379033.75	1319714.02	Геодетский метод	0.5	-
286	379191.29	1319653.02	Геодетский метод	0.5	-
287	379192.19	1319652.58	Геодетский метод	0.5	-
288	379192.63	1319653.48	Геодетский метод	0.5	-
289	379191.73	1319653.92	Геодетский метод	0.5	-
286	379191.29	1319653.02	Геодетский метод	0.5	-
290	379436.52	1319579.18	Геодетский метод	0.5	-
291	379437.30	1319578.56	Геодетский метод	0.5	-
292	379437.92	1319579.34	Геодетский метод	0.5	-
293	379437.14	1319579.96	Геодетский метод	0.5	-
290	379436.52	1319579.18	Геодетский метод	0.5	-
294	379653.47	1319358.69	Геодетский метод	0.5	-
295	379654.20	1319358.00	Геодетский метод	0.5	-
296	379654.89	1319358.73	Геодетский метод	0.5	-
297	379654.16	1319359.42	Геодетский метод	0.5	-
294	379653.47	1319358.69	Геодетский метод	0.5	-
298	379890.96	1319064.85	Геодетский метод	0.5	-
299	379892.06	1319063.40	Геодетский метод	0.5	-
300	379892.86	1319064.00	Геодетский метод	0.5	-
301	379891.75	1319065.46	Геодетский метод	0.5	-
298	379890.96	1319064.85	Геодетский метод	0.5	-
302	379944.29	1319077.65	Геодетский метод	0.5	-
303	379944.56	1319076.68	Геодетский метод	0.5	-
304	379945.87	1319077.06	Геодетский метод	0.5	-
305	379945.59	1319078.02	Геодетский метод	0.5	-
302	379944.29	1319077.65	Геодетский метод	0.5	-
306	379944.83	1319073.71	Геодетский метод	0.5	-
307	379945.91	1319070.48	Геодетский метод	0.5	-
308	379947.89	1319071.23	Геодетский метод	0.5	-
309	379946.74	1319074.46	Геодетский метод	0.5	-
306	379944.83	1319073.71	Геодетский метод	0.5	-
310	380052.46	1318779.78	Геодетский метод	0.5	-
311	380052.80	1318778.83	Геодетский метод	0.5	-
312	380053.74	1318779.17	Геодетский метод	0.5	-
313	380053.40	1318780.11	Геодетский метод	0.5	-
310	380052.46	1318779.78	Геодетский метод	0.5	-

Сведения о местоположении границ объекта					
1. Система координат МСК-63, зона 1					
2. Сведения о характерных точках границ объекта					
Обозначение характерных точек границ	Координаты, м		Метод определения координат характерной точки	Средняя квдратическая погрешность положения характерной точки (Δ <sub>п</sub> ), м	Описание обозначения точки на местности (при наличии)
	X	Y			
314	380179.29	1318424.51	Геодетский метод	0.5	-
315	380179.63	1318423.57	Геодетский метод	0.5	-
316	380180.57	1318423.91	Геодетский метод	0.5	-
317	380180.23	1318424.85	Геодетский метод	0.5	-
314	380179.29	1318424.51	Геодетский метод	0.5	-
318	380197.32	1318399.97	Геодетский метод	0.5	-
319	380198.32	1318399.97	Геодетский метод	0.5	-
320	380198.32	1318400.97	Геодетский метод	0.5	-
321	380197.32	1318400.97	Геодетский метод	0.5	-
318	380197.32	1318399.97	Геодетский метод	0.5	-
322	380279.56	1318334.84	Геодетский метод	0.5	-
323	380280.24	1318334.10	Геодетский метод	0.5	-
324	380280.98	1318334.78	Геодетский метод	0.5	-
325	380280.30	1318335.52	Геодетский метод	0.5	-
322	380279.56	1318334.84	Геодетский метод	0.5	-
326	380380.48	1318227.96	Геодетский метод	0.5	-
327	380381.11	1318227.19	Геодетский метод	0.5	-
328	380381.88	1318227.82	Геодетский метод	0.5	-
329	380381.25	1318228.59	Геодетский метод	0.5	-
326	380380.48	1318227.96	Геодетский метод	0.5	-
330	380404.49	1318223.84	Геодетский метод	0.5	-
331	380404.94	1318222.95	Геодетский метод	0.5	-
332	380405.83	1318223.40	Геодетский метод	0.5	-
333	380405.38	1318224.29	Геодетский метод	0.5	-
330	380404.49	1318223.84	Геодетский метод	0.5	-
334	380500.86	1318274.98	Геодетский метод	0.5	-
335	380501.24	1318274.06	Геодетский метод	0.5	-
336	380502.16	1318274.44	Геодетский метод	0.5	-
337	380501.78	1318275.36	Геодетский метод	0.5	-
334	380500.86	1318274.98	Геодетский метод	0.5	-
338	380684.35	1318362.93	Геодетский метод	0.5	-
339	380684.67	1318361.99	Геодетский метод	0.5	-
340	380685.61	1318362.31	Геодетский метод	0.5	-
341	380685.29	1318363.25	Геодетский метод	0.5	-
338	380684.35	1318362.93	Геодетский метод	0.5	-
342	380687.70	1318287.67	Геодетский метод	0.5	-
343	380688.70	1318287.67	Геодетский метод	0.5	-
344	380688.70	1318288.67	Геодетский метод	0.5	-
345	380687.70	1318288.67	Геодетский метод	0.5	-
342	380687.70	1318287.67	Геодетский метод	0.5	-

Сведения о местоположении границ объекта					
1. Система координат МСК-63, зона 1					
2. Сведения о характерных точках границ объекта					
Обозначение характерных точек границ	Координаты, м		Метод определения координат характерной точки	Средняя квдратическая погрешность положения характерной точки (Δ <sub>п</sub> ), м	Описание обозначения точки на местности (при наличии)
	X	Y			
346	380696.35	1318326.33	Геодетский метод	0.5	-
347	380697.35	1318326.33	Геодетский метод	0.5	-
348	380697.35	1318327.33	Геодетский метод	0.5	-
349	380696.35	1318327.33	Геодетский метод	0.5	-
346	380696.35	1318326.33	Геодетский метод	0.5	-
350	380710.58	1318141.12	Геодетский метод	0.5	-
351	380710.75	1318140.13	Геодетский метод	0.5	-
352	380711.74	1318140.30	Геодетский метод	0.5	-
353	380711.57	1318141.29	Геодетский метод	0.5	-
350	380710.58	1318141.12	Геодетский метод	0.5	-
354	380710.89	1318178.78	Геодетский метод	0.5	-
355	380710.89	1318177.78	Геодетский метод	0.5	-
356	380711.89	1318177.78	Геодетский метод	0.5	-
357	380711.89	1318178.78	Геодетский метод	0.5	-
354	380710.89	1318178.78	Геодетский метод	0.5	-
358	380717.64	1318116.97	Геодетский метод	0.5	-
359	380721.81	1318111.06	Геодетский метод	0.5	-
360	380726.20	1318105.44	Геодетский метод	0.5	-
361	380729.04	1318107.82	Геодетский метод	0.5	-
362	380724.53	1318113.35	Геодетский метод	0.5	-
363	380720.29	1318119.03	Геодетский метод	0.5	-
358	380717.64	1318116.97	Геодетский метод	0.5	-
364	380730.98	1318108.25	Геодетский метод	0.5	-
365	380731.60	1318107.47	Геодетский метод	0.5	-
366	380732.38	1318108.09	Геодетский метод	0.5	-
367	380731.76	1318108.87	Геодетский метод	0.5	-
364	380730.98	1318108.25	Геодетский метод	0.5	-
368	380762.73	1318066.53	Геодетский метод	0.5	-
369	380763.09	1318065.59	Геодетский метод	0.5	-
370	380764.03	1318065.95	Геодетский метод	0.5	-
371	380763.67	1318066.89	Геодетский метод	0.5	-
368	380762.73	1318066.53	Геодетский метод	0.5	-
372	380777.11	1318031.45	Геодетский метод	0.5	-
373	380777.67	1318030.63	Геодетский метод	0.5	-
374	380778.49	1318031.19	Геодетский метод	0.5	-
375	380777.93	1318032.01	Геодетский метод	0.5	-
372	380777.11	1318031.45	Геодетский метод	0.5	-
376	380787.82	1318020.15	Геодетский метод	0.5	-
377	380788.43	1318019.36	Геодетский метод	0.5	-

Сведения о местоположении границ объекта					
1. Система координат МСК-63, зона 1					
2. Сведения о характерных точках границ объекта					
Обозначение характерных точек границ	Координаты, м		Метод определения координат характерной точки	Средняя квдратическая погрешность положения характерной точки (Δ <sub>п</sub> ), м	Описание обозначения точки на местности (при наличии)
	X	Y			
378	380789.22	1318019.97	Геодетский метод	0.5	-
379	380788.61	1318020.76	Геодетский метод	0.5	-
376	380787.82	1318020.13	Геодетский метод	0.5	-
380	380792.68	1318015.65	Геодетский метод	0.5	-
381	380793.29	1318014.86	Геодетский метод	0.5	-
382	380794.08	1318015.47	Геодетский метод	0.5	-
383	380795.47	1318016.26	Геодетский метод	0.5	-
380	380792.68	1318015.65	Геодетский метод	0.5	-
384	380810.89	1317169.85	Геодетский метод	0.5	-
385	380811.74	1317169.32	Геодетский метод	0.5	-
386	380812.27	1317170.17	Геодетский метод	0.5	-
387	380811.42	1317170.70	Геодетский метод	0.5	-
384	380810.89	1317169.85	Геодетский метод	0.5	-
388	380815.25	1317980.77	Геодетский метод	0.5	-
389	380815.91	1317980.01	Геодетский метод	0.5	-
390	380816.67	1317980.67	Геодетский метод	0.5	-
391	380816.01	1317981.43	Геодетский метод	0.5	-
388	380815.25	1317980.77	Геодетский метод	0.5	-
392	380816.49	1317204.96	Геодетский метод	0.5	-
393	380817.30	1317204.37	Геодетский метод	0.5	-
394	380817.89	1317205.18	Геодетский метод	0.5	-
395	380817.08	1317205.77	Геодетский метод	0.5	-
392	380816.49	1317204.96	Геодетский метод	0.5	-
396	380818.56	1317203.55	Геодетский метод	0.5	-
397	380819.39	1317202.98	Геодетский метод	0.5	-
398	380819.96	1317203.81	Геодетский метод	0.5	-
399	380819.13	1317204.38	Геодетский метод	0.5	-
396	380818.56	1317203.55	Геодетский метод	0.5	-
400	380847.61	1317250.22	Геодетский метод	0.5	-
401	380849.24	1317249.10	Геодетский метод	0.5	-
402	380849.81	1317249.93	Геодетский метод	0.5	-
403	380848.17	1317251.04	Геодетский метод	0.5	-
400	380847.61	1317250.22	Геодетский метод	0.5	-
404	380857.64	1317927.29	Геодетский метод	0.5	-
405	380858.24	1317926.49	Геодетский метод	0.5	-
406	380859.04	1317927.09	Геодетский метод	0.5	-
407	380858.44	1317927.89	Геодетский метод	0.5	-
404	380857.64	1317927.29	Геодетский метод	0.5	-
408	380857.89	1317923.94	Геодетский метод	0.5	-









Сведения о местоположении границ объекта					
1. Система координат МСК-63, зона 1					
2. Сведения о характеристиках точек границы объекта					
Обозначение характеристик точек границы	Координаты, м		Метод определения координат характерной точки	Средняя квадратическая погрешность положения характерной точки (Мп), м	Описание обозначения точки на местности (при наличии)
	X	Y			
660	384744.89	1312648.36	Геологический метод	0.5	-
661	384745.14	1312647.39	Геологический метод	0.5	-
662	384746.11	1312647.64	Геологический метод	0.5	-
663	384745.86	1312648.61	Геологический метод	0.5	-
660	384744.89	1312648.36	Геологический метод	0.5	-
664	384817.80	1312367.97	Геологический метод	0.5	-
665	384818.05	1312367.00	Геологический метод	0.5	-
666	384819.02	1312367.25	Геологический метод	0.5	-
667	384818.77	1312368.22	Геологический метод	0.5	-
664	384817.80	1312367.97	Геологический метод	0.5	-
668	384955.78	1311874.12	Геологический метод	0.5	-
669	384957.02	1311869.90	Геологический метод	0.5	-
670	384958.69	1311870.45	Геологический метод	0.5	-
671	384957.39	1311874.58	Геологический метод	0.5	-
668	384955.78	1311874.12	Геологический метод	0.5	-
672	384955.80	1311875.71	Геологический метод	0.5	-
673	384956.05	1311874.74	Геологический метод	0.5	-
674	384957.52	1311875.09	Геологический метод	0.5	-
675	384957.27	1311876.06	Геологический метод	0.5	-
672	384955.80	1311875.71	Геологический метод	0.5	-
3. Сведения о характеристиках точек части (частей) границы объекта					
Обозначение характеристик точек части границы	Координаты, м		Метод определения координат характерной точки	Средняя квадратическая погрешность положения характерной точки (Мп), м	Описание обозначения точки на местности (при наличии)
	X	Y			
1	2	3	4	5	6
-	-	-	-	-	-

Рисунок 3

Сведения о местоположении измененных (уточненных) границ объекта							
1. Система координат МСК-63, зона 1							
2. Сведения о характеристиках точек границы объекта							
Обозначение характеристик точек границы	Существующие координаты, м		Измененные (уточненные) координаты, м		Метод определения координат характерной точки	Средняя квадратическая погрешность положения характерной точки (Мп), м	Описание обозначения точки на местности (при наличии)
	X	Y	X	Y			
1	2	3	4	5	6	7	8
-	-	-	-	-	-	-	-
3. Сведения о характеристиках точек части (частей) границы объекта							
Обозначение характеристик точек части границы	Существующие координаты, м		Измененные (уточненные) координаты, м		Метод определения координат характерной точки	Средняя квадратическая погрешность положения характерной точки (Мп), м	Описание обозначения точки на местности (при наличии)
	X	Y	X	Y			
1	2	3	4	5	6	7	8
-	-	-	-	-	-	-	-

Рисунок 4

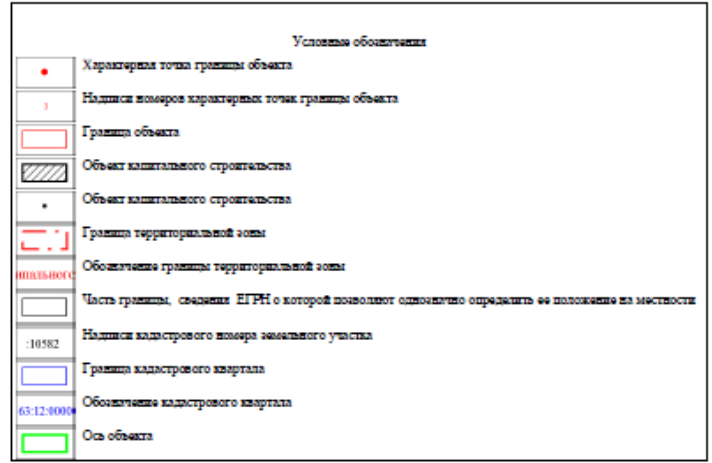
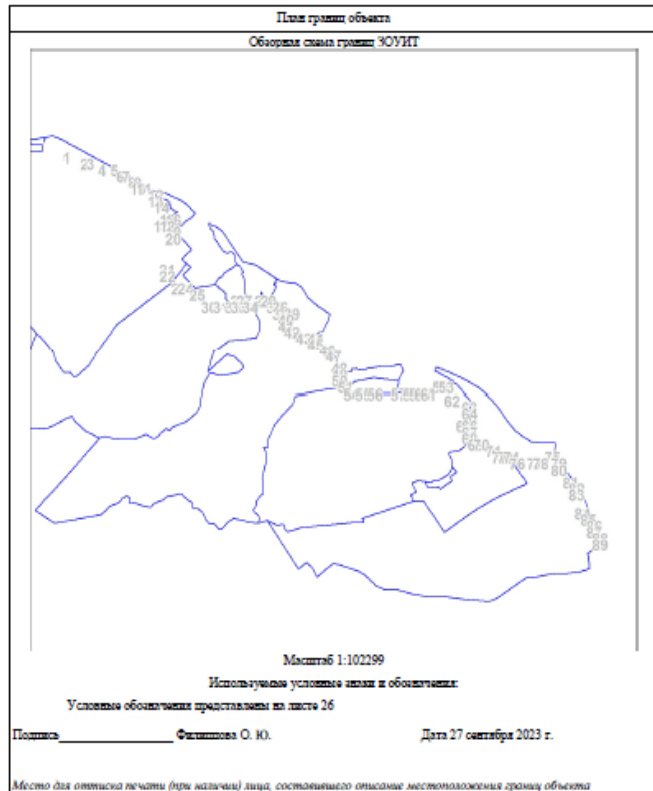


Рисунок 4

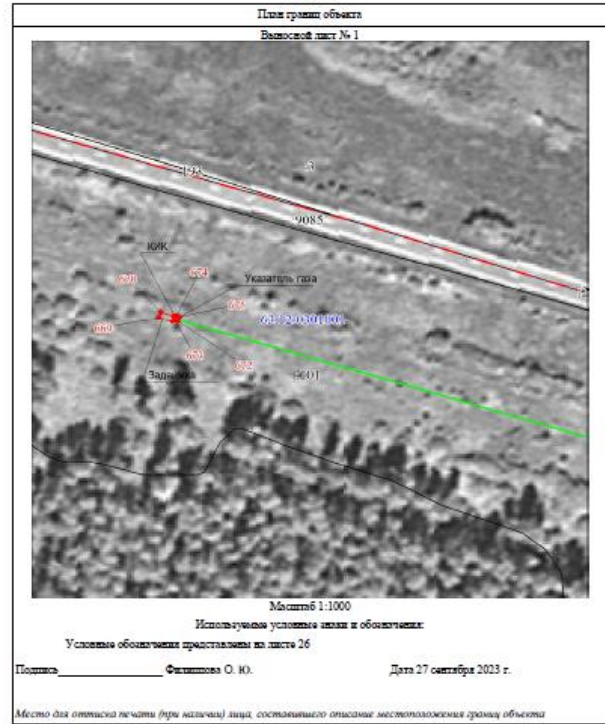
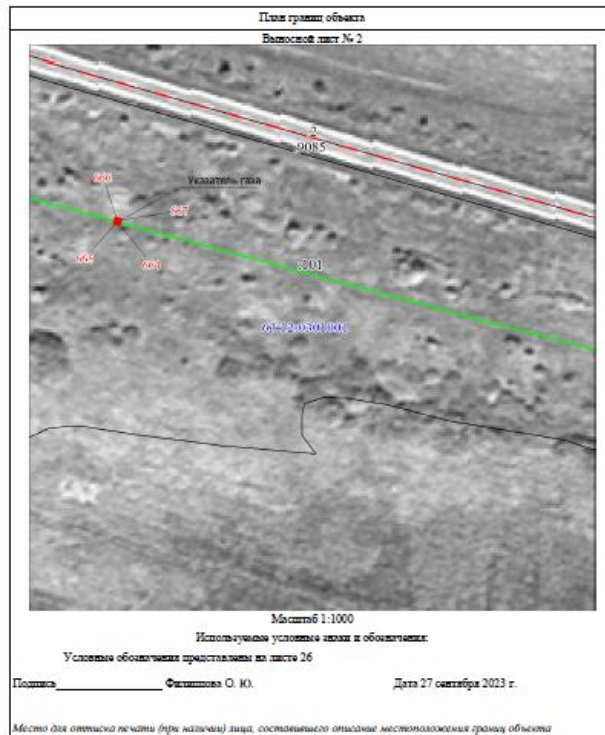
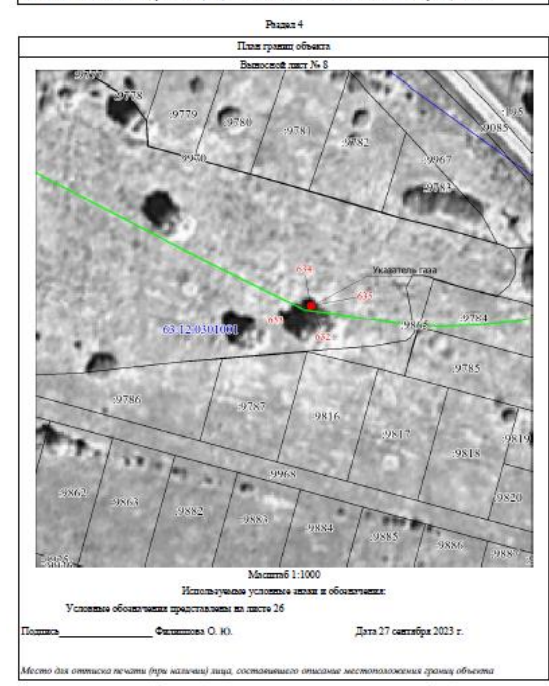
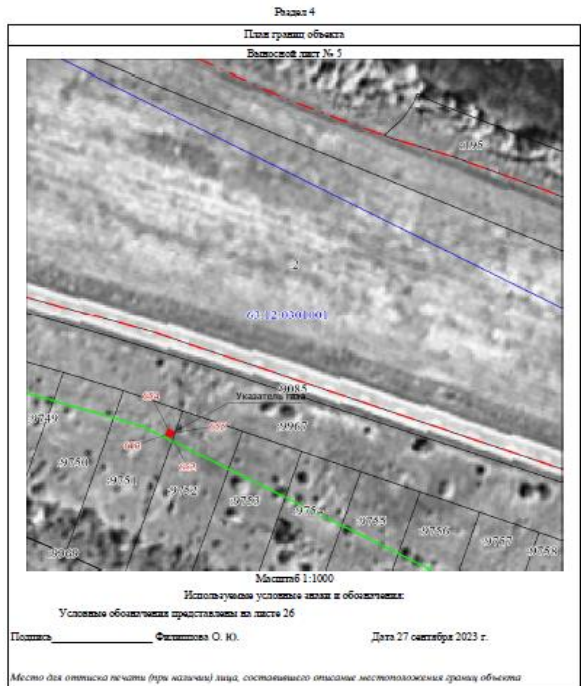
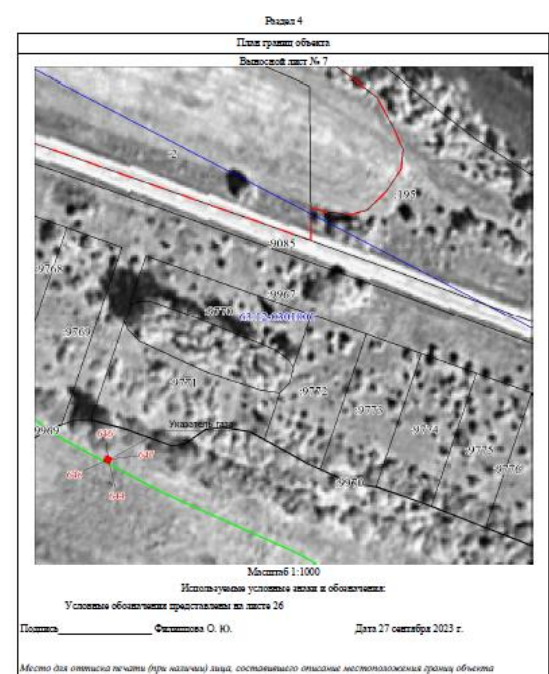
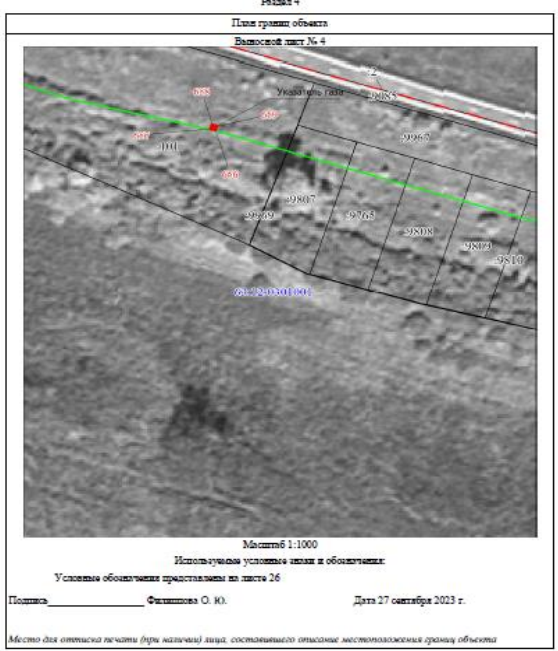
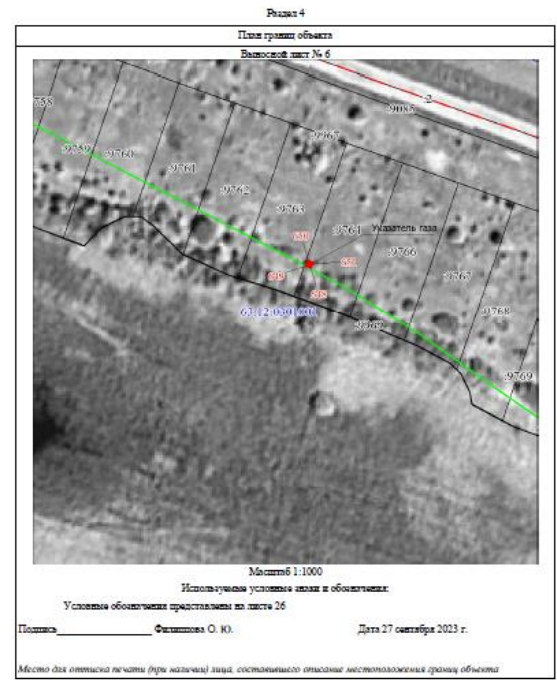
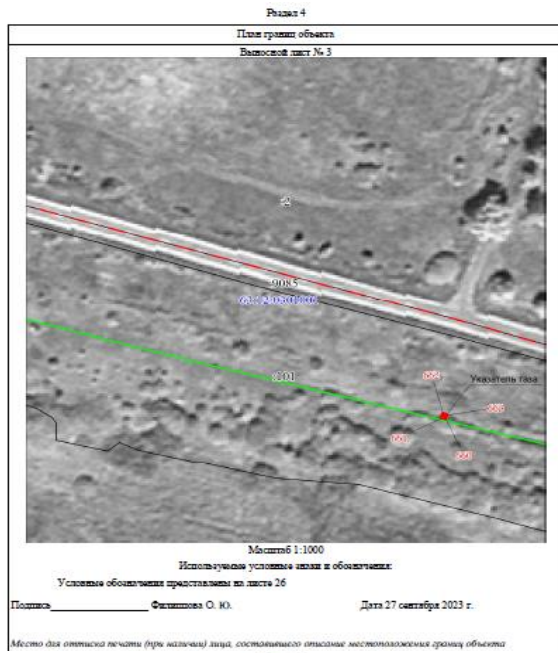


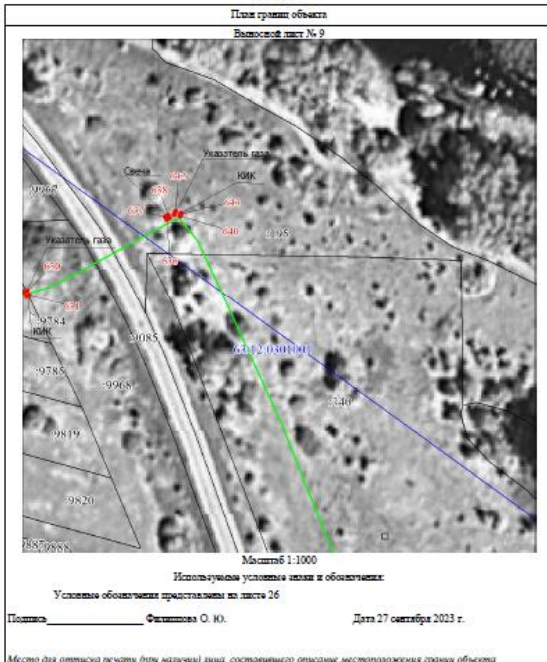
Рисунок 4



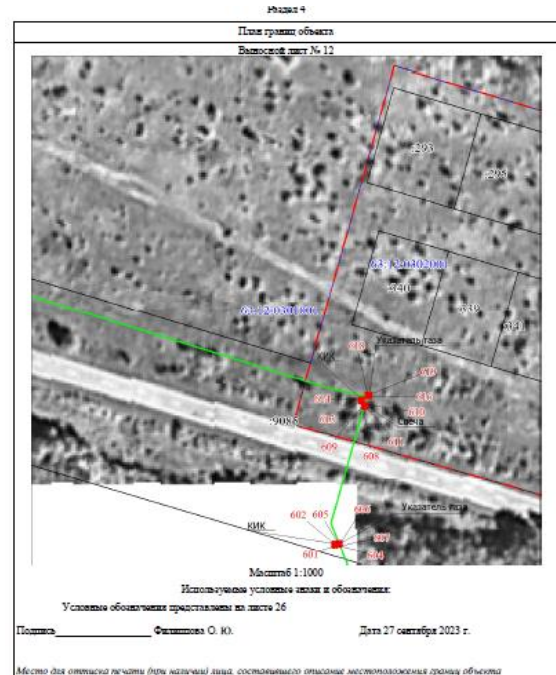




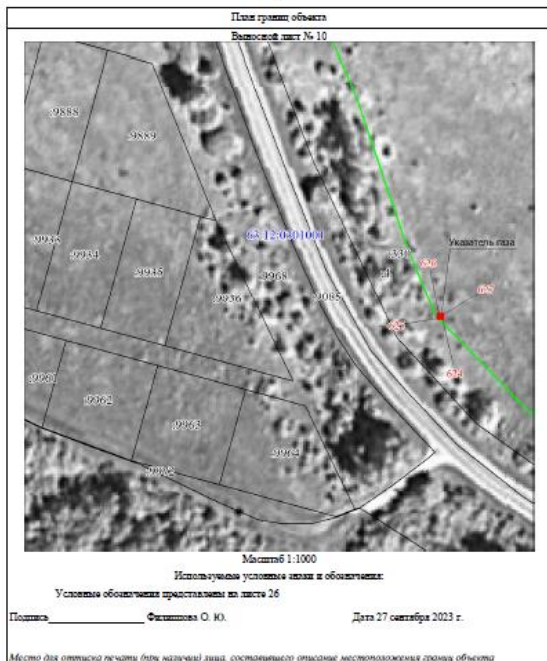




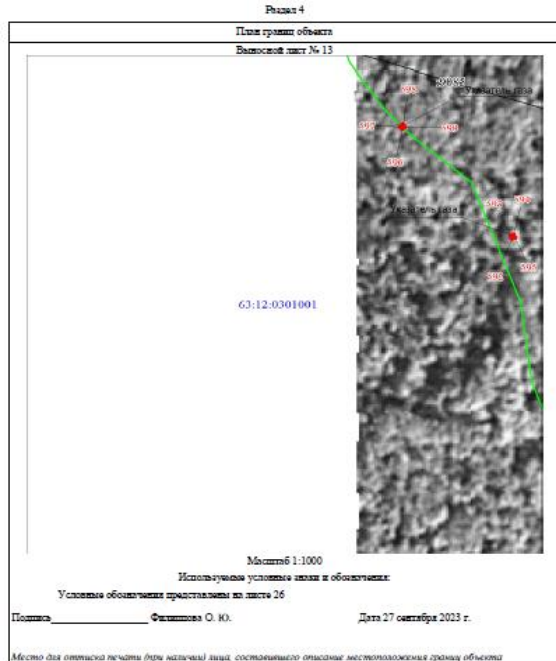
Место для оттиска печати (при наличии) лица, составившего описание местоположения границ объекта



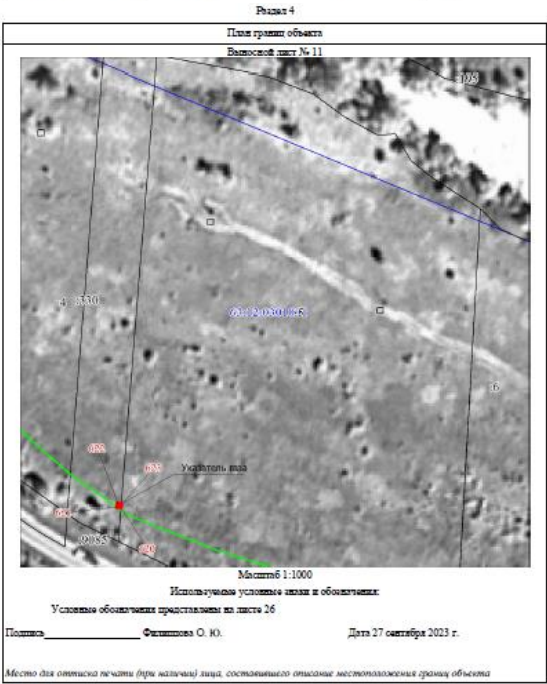
Место для оттиска печати (при наличии) лица, составившего описание местоположения границ объекта



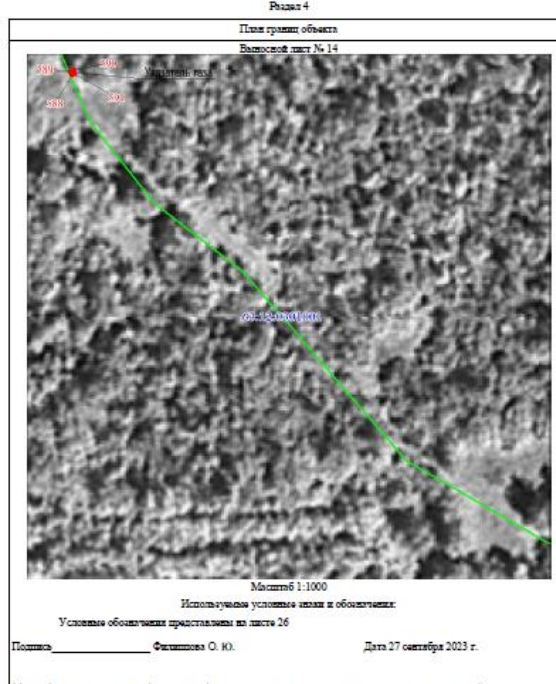
Место для оттиска печати (при наличии) лица, составившего описание местоположения границ объекта



Место для оттиска печати (при наличии) лица, составившего описание местоположения границ объекта

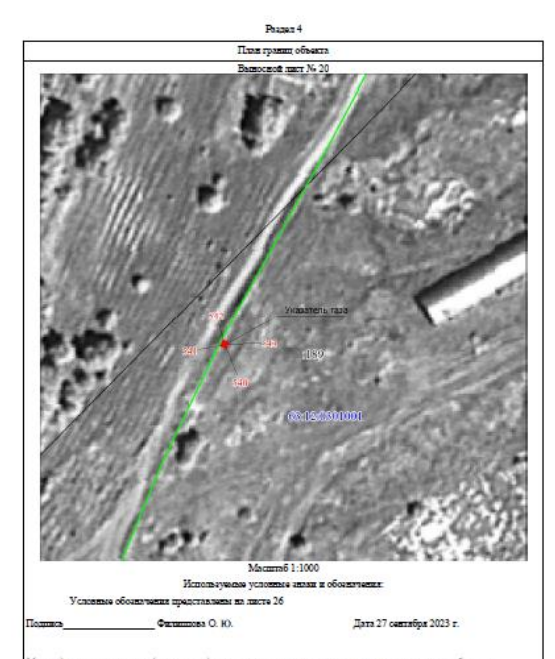
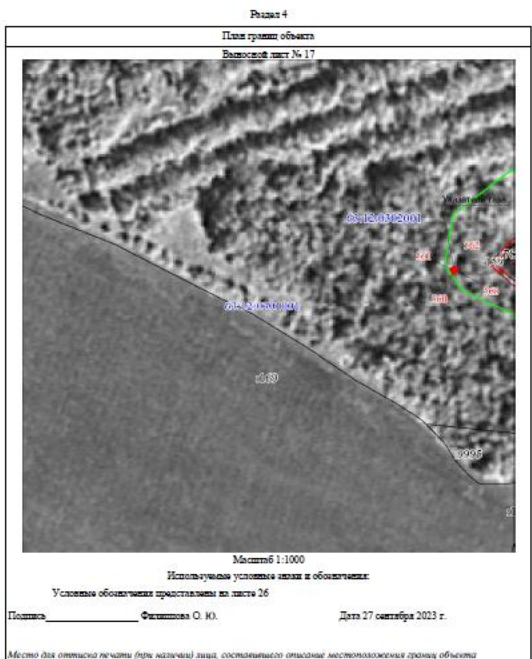
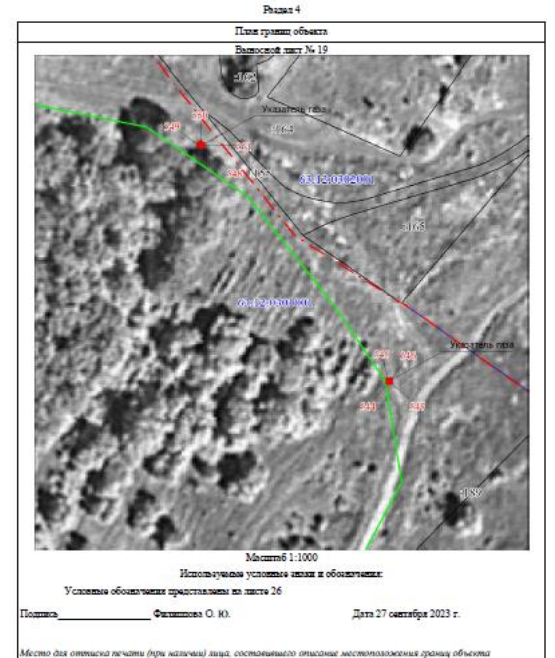
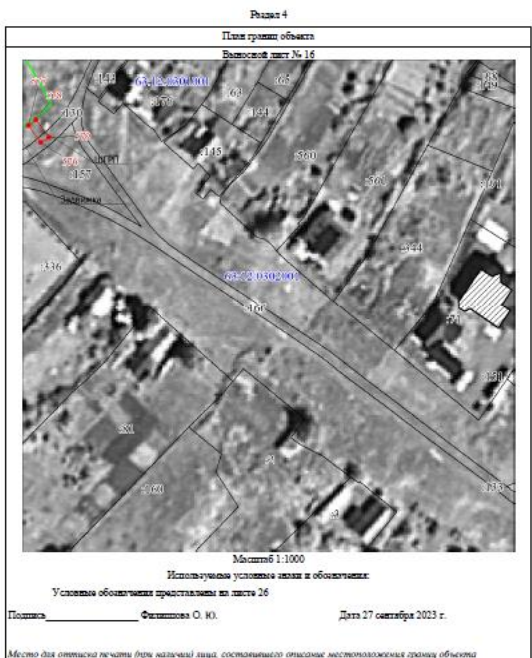
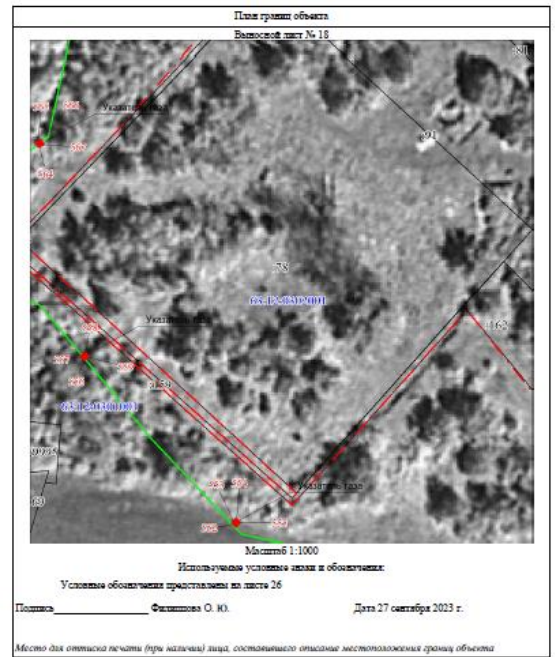
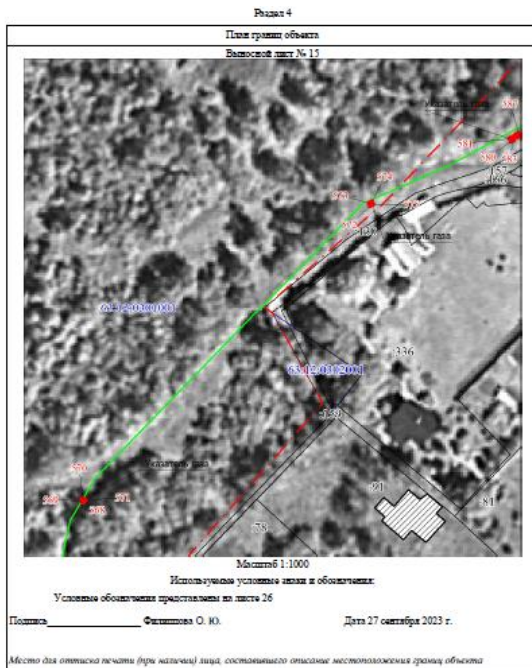


Место для оттиска печати (при наличии) лица, составившего описание местоположения границ объекта

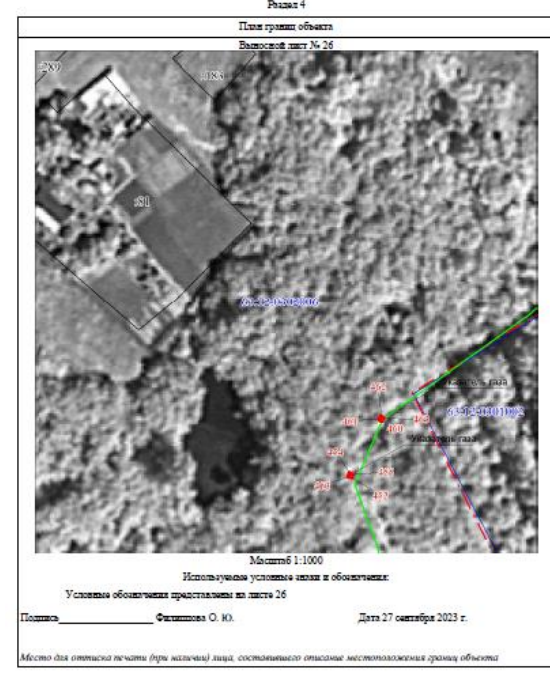
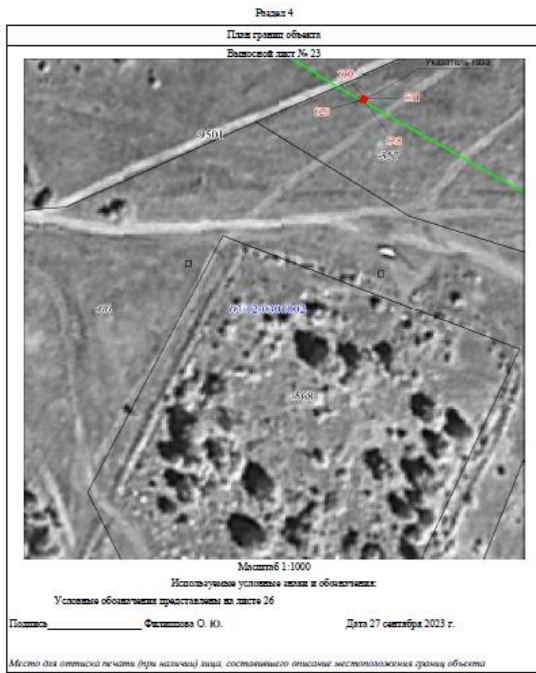
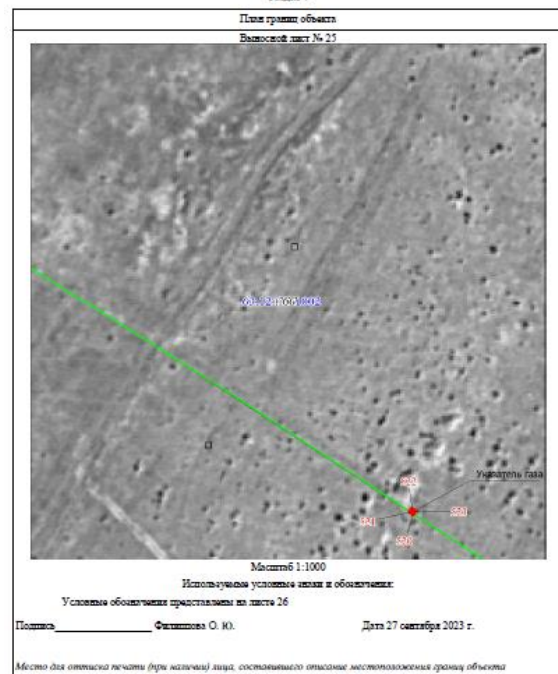
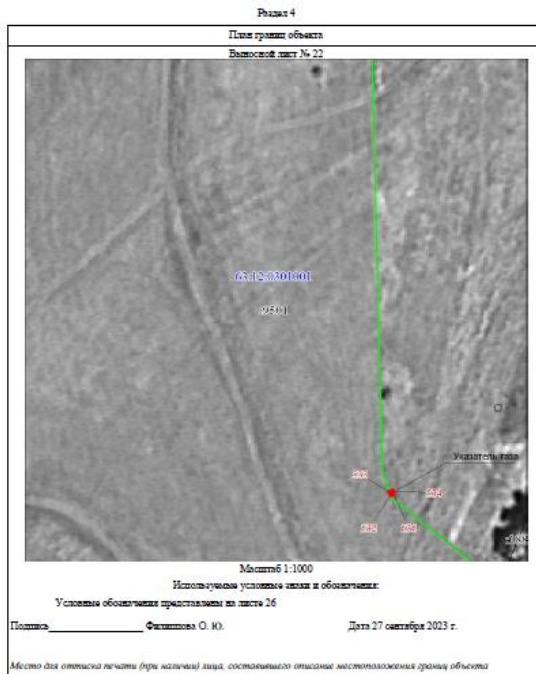
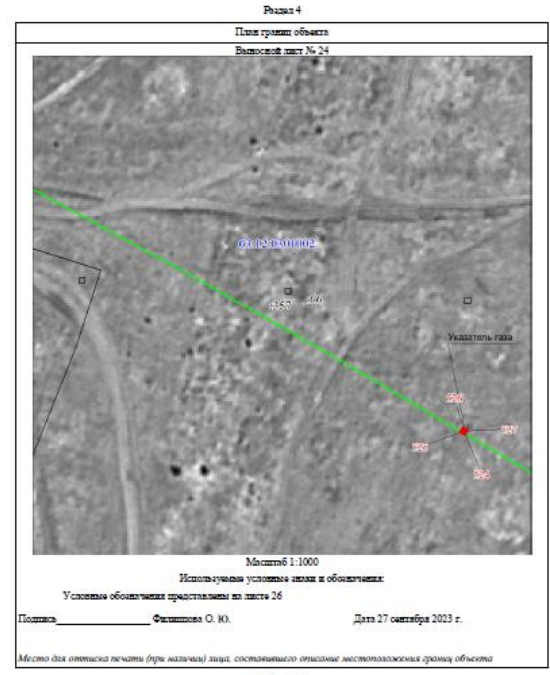
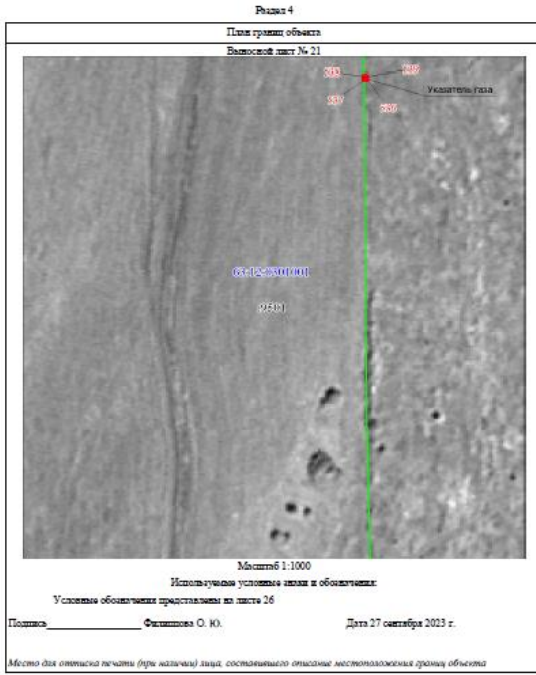


Место для оттиска печати (при наличии) лица, составившего описание местоположения границ объекта

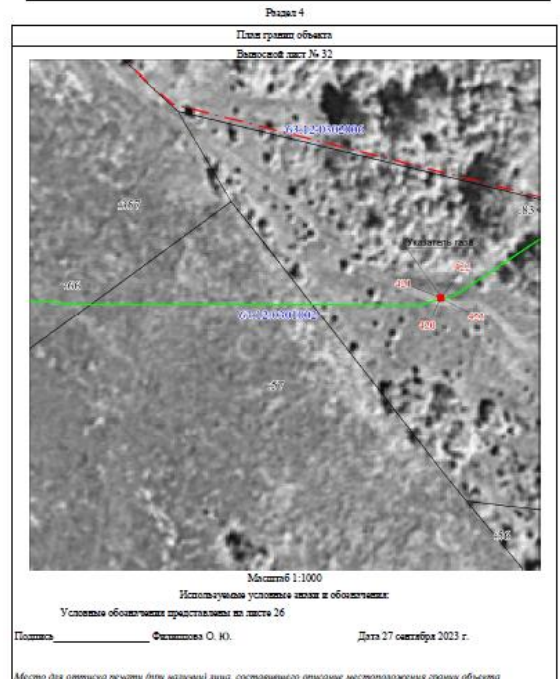
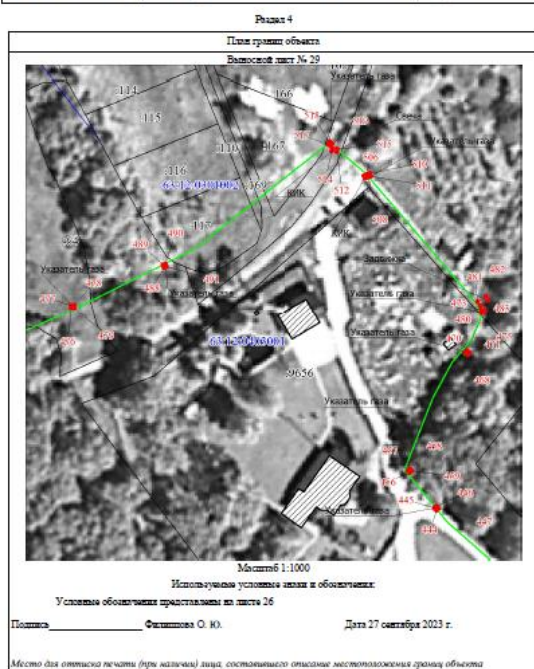
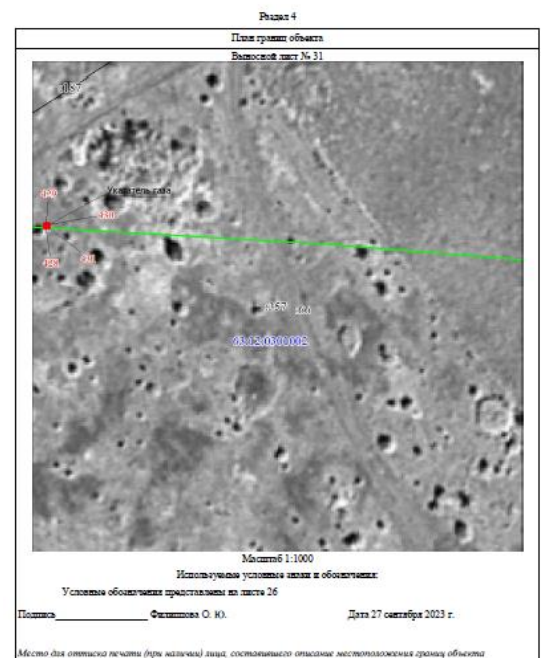
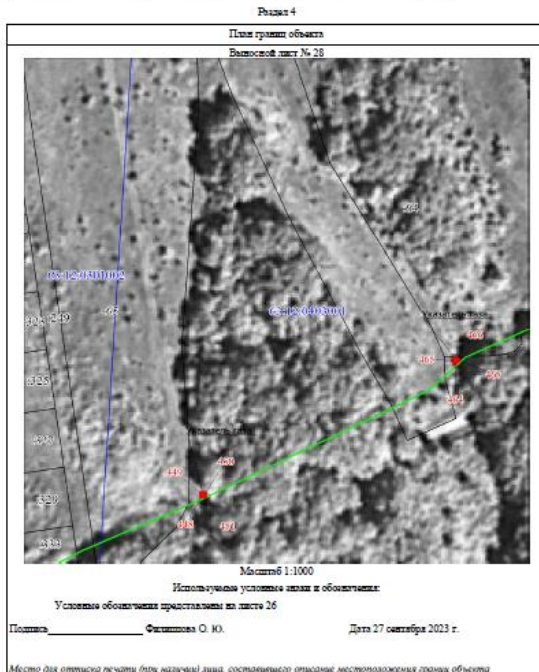
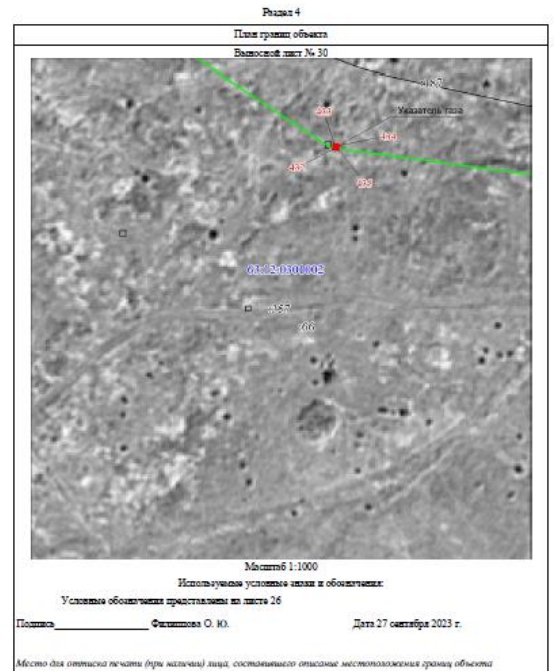
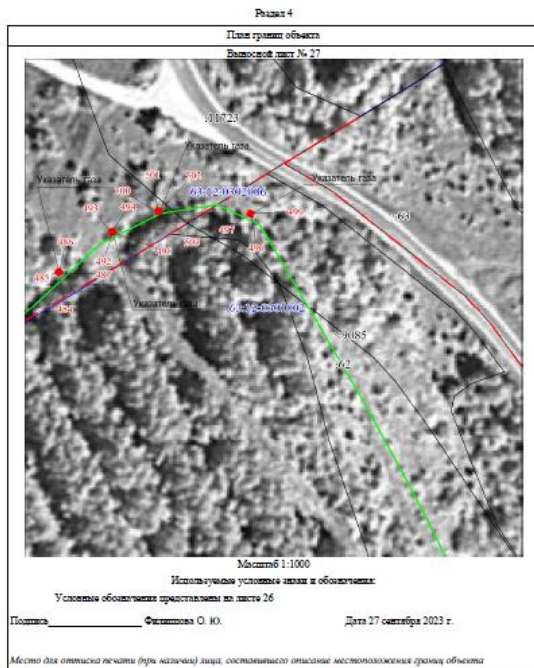




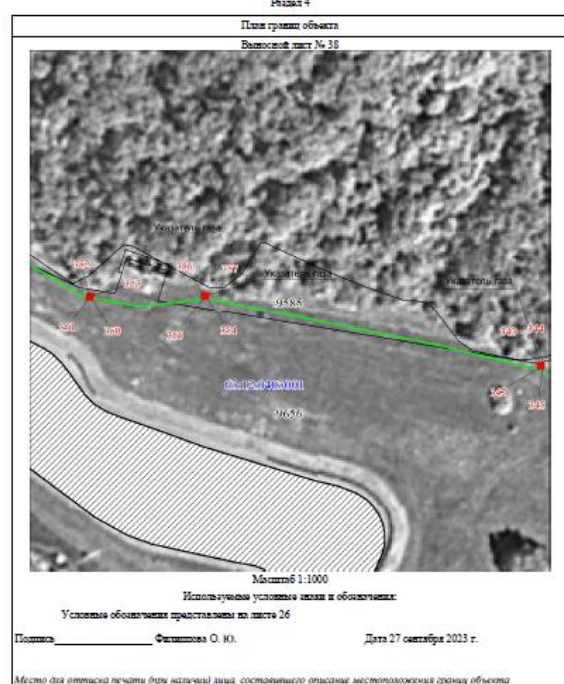
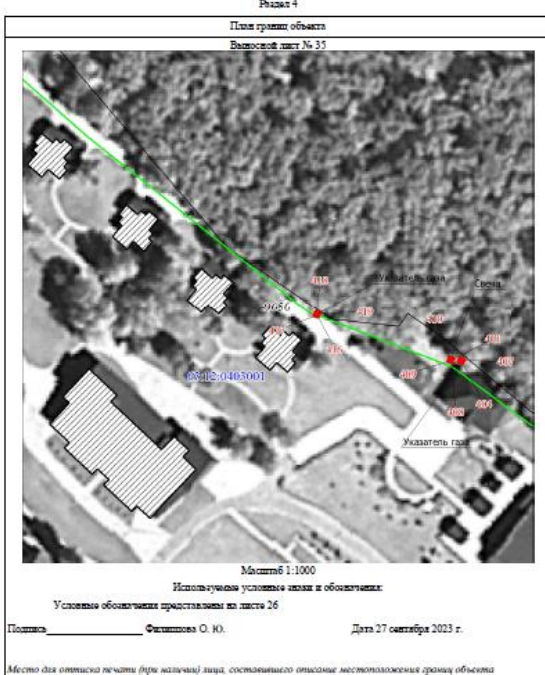
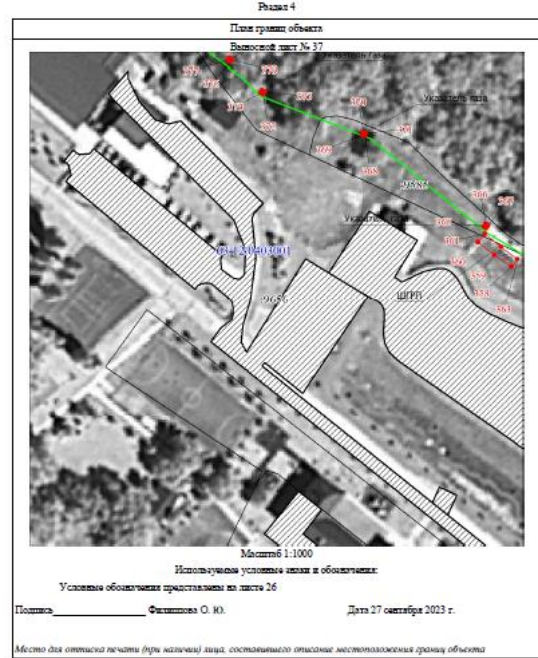
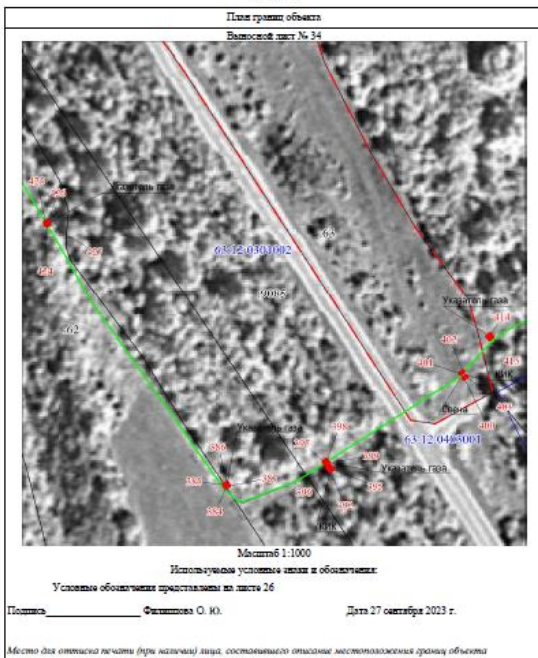
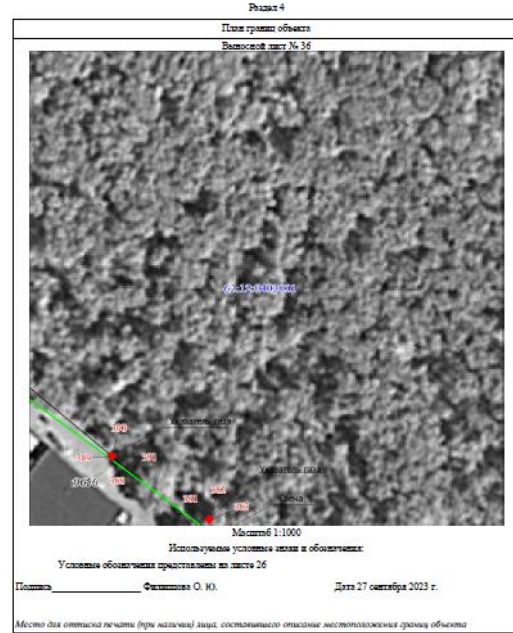
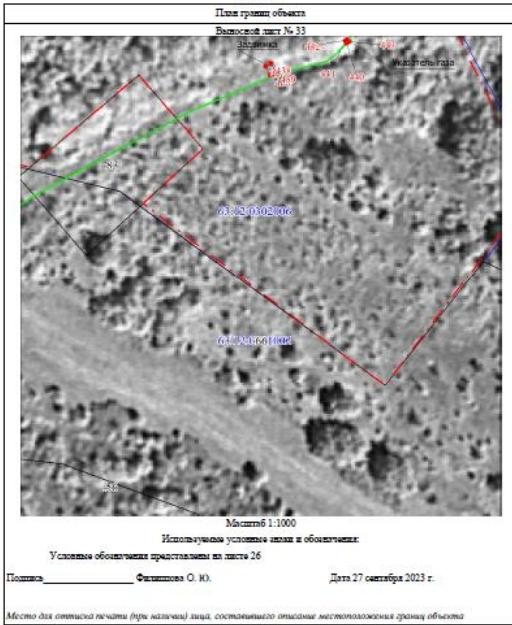




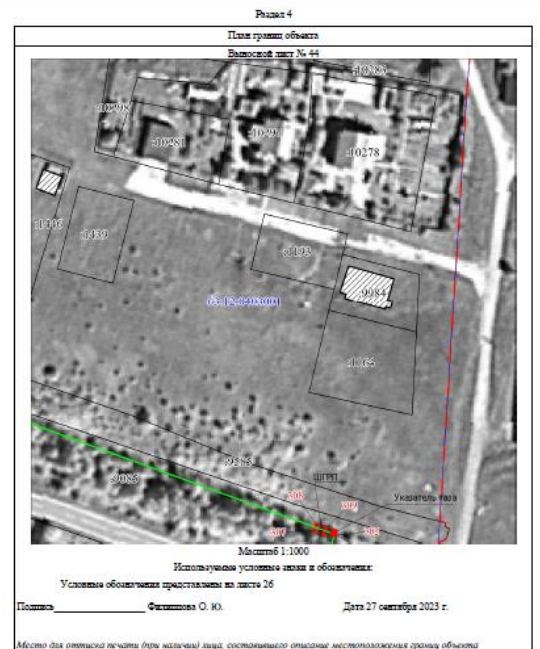
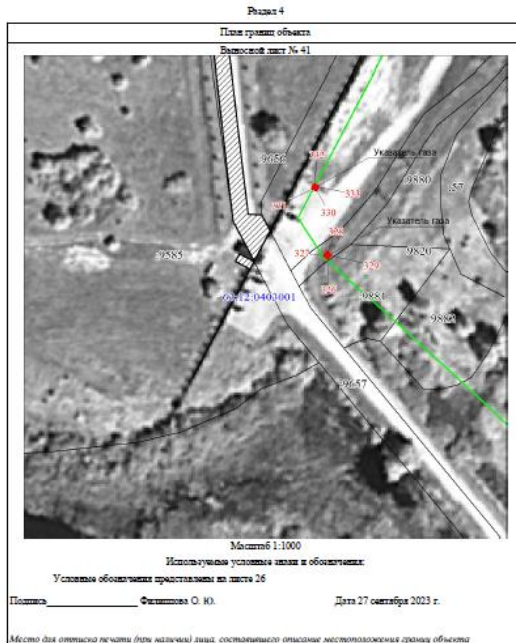
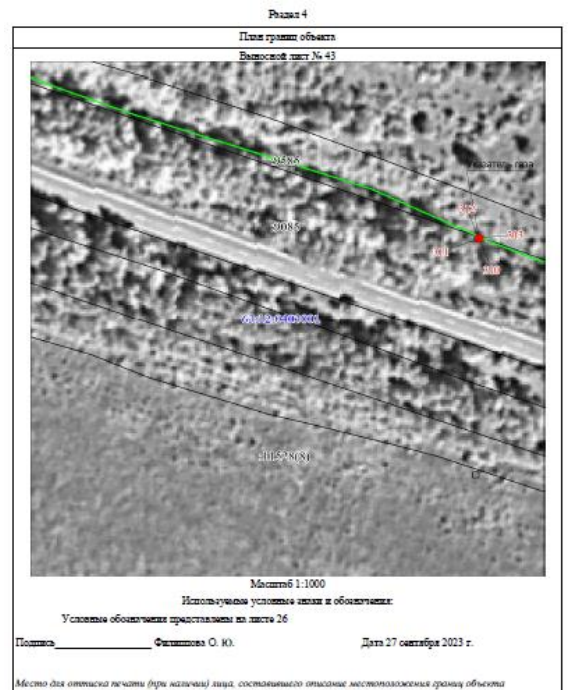
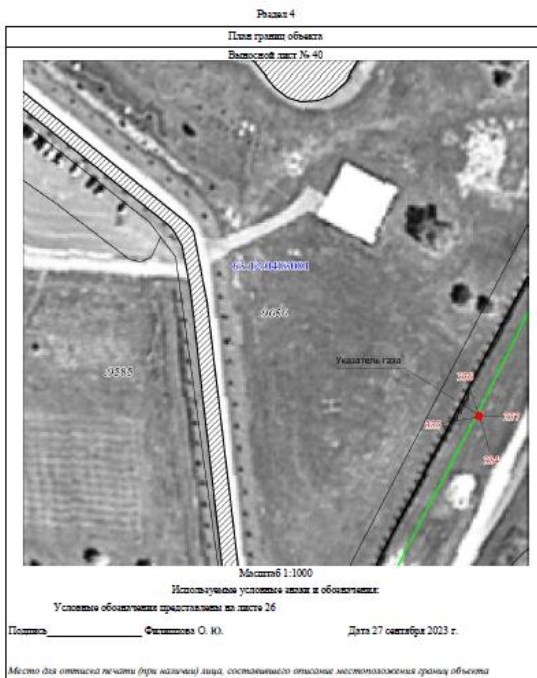
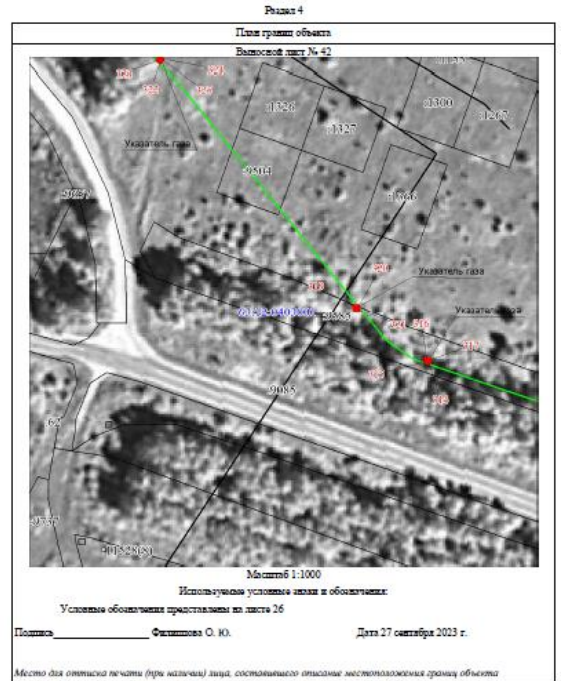
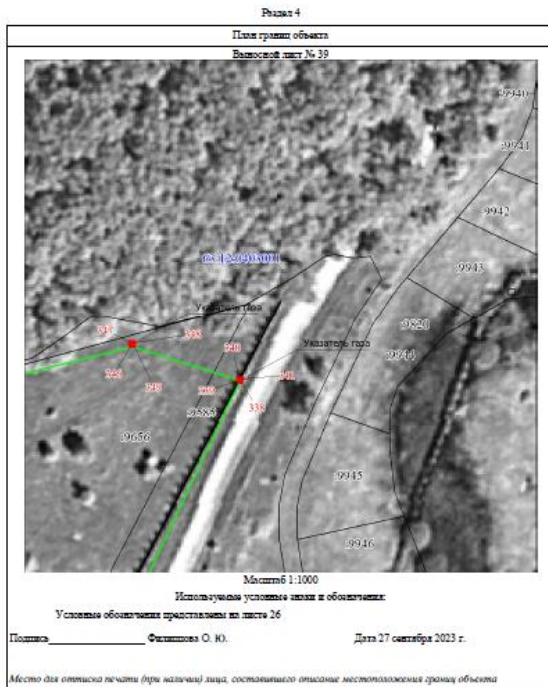




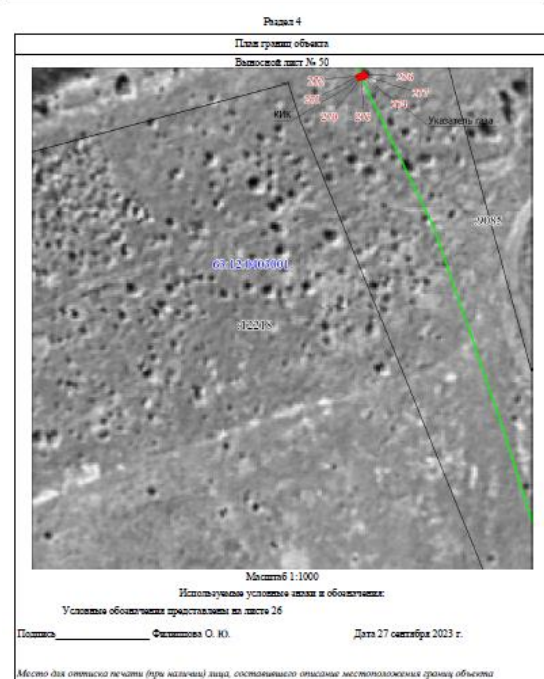
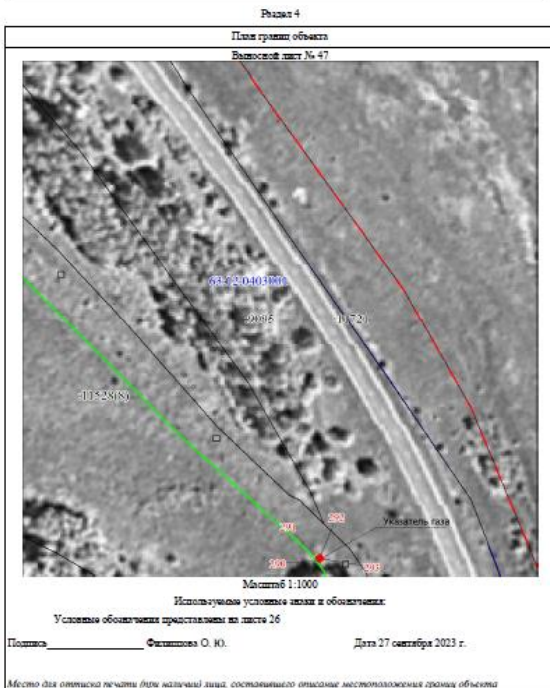
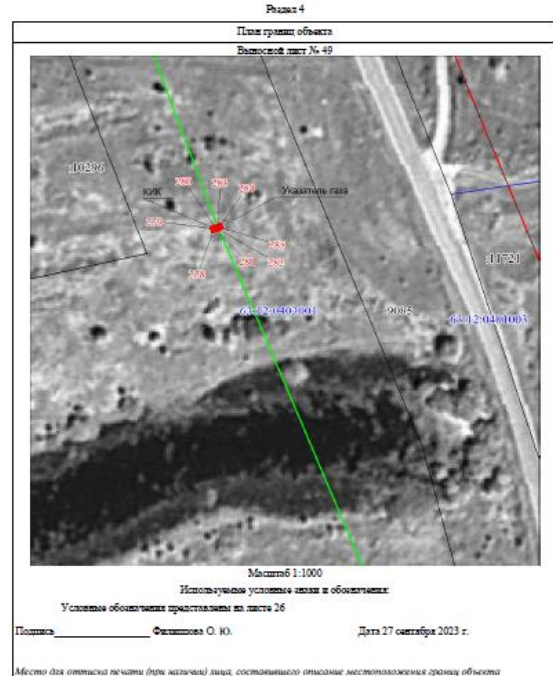
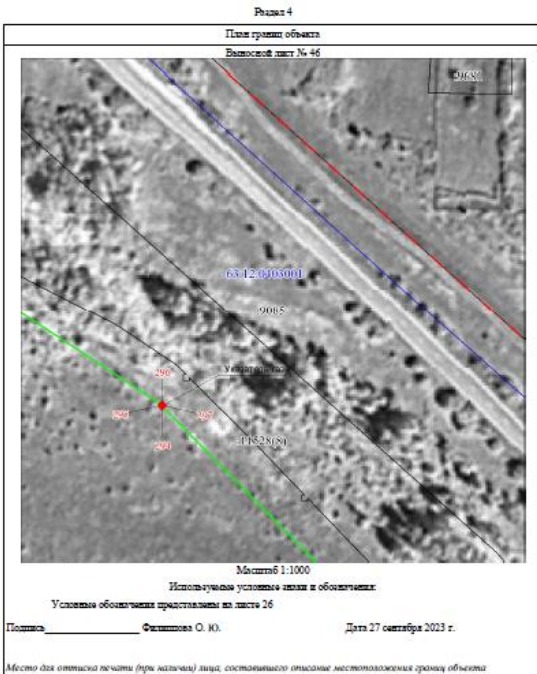
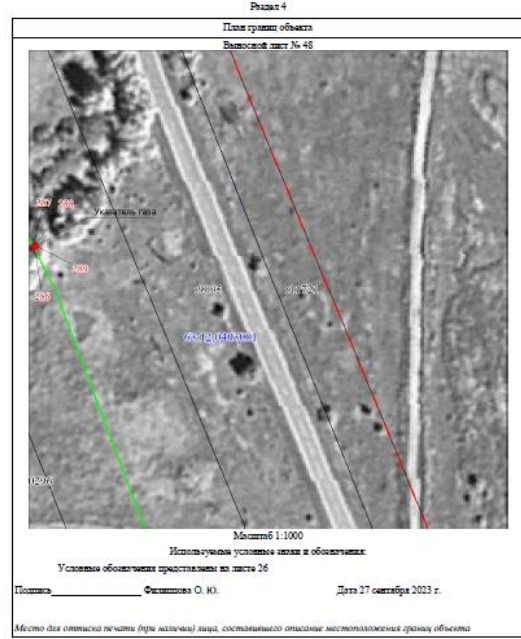
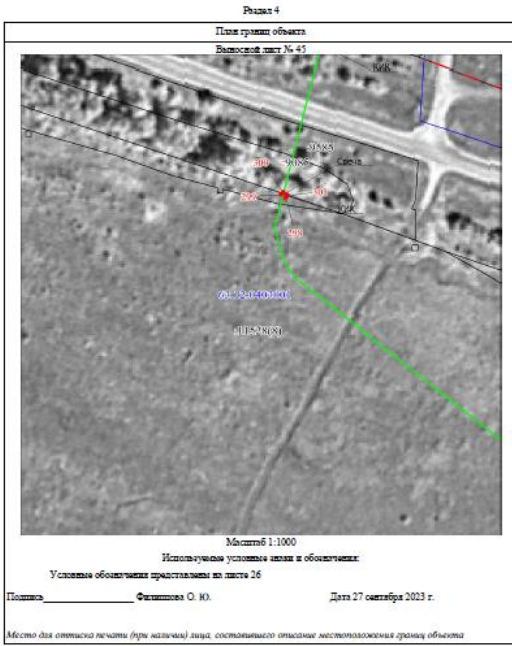




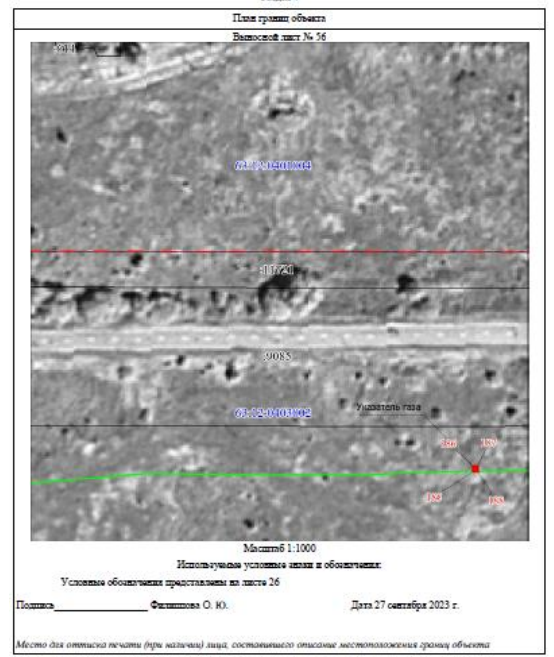
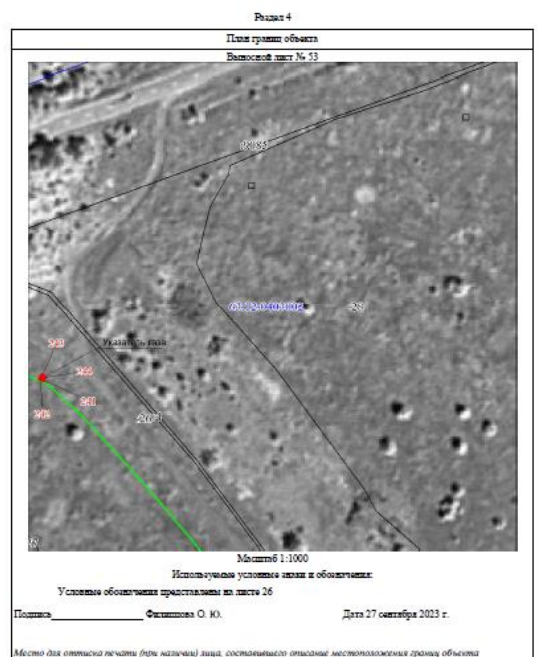
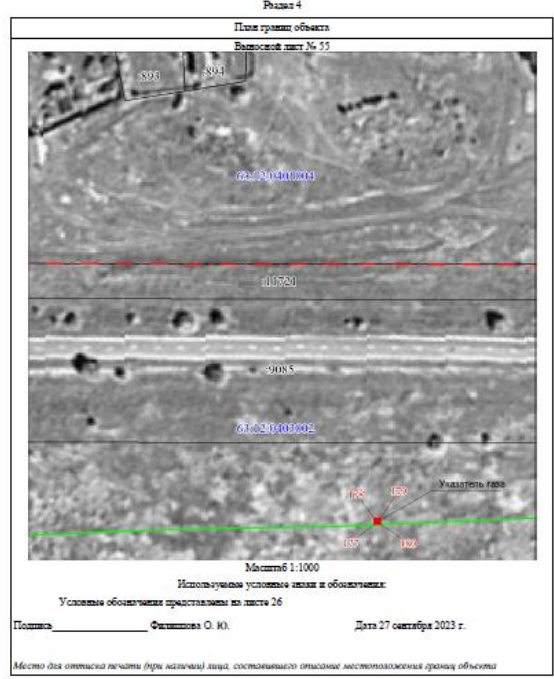
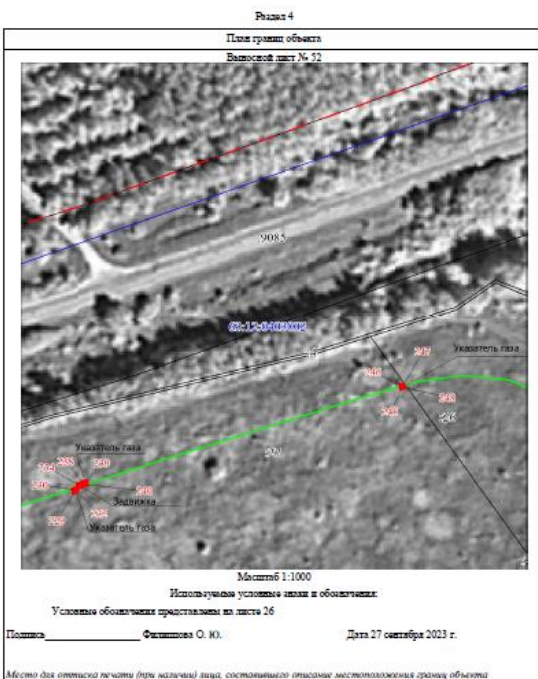
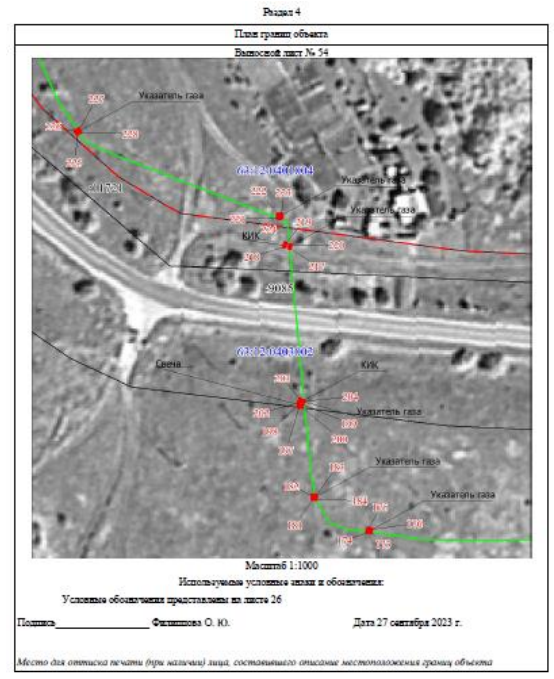
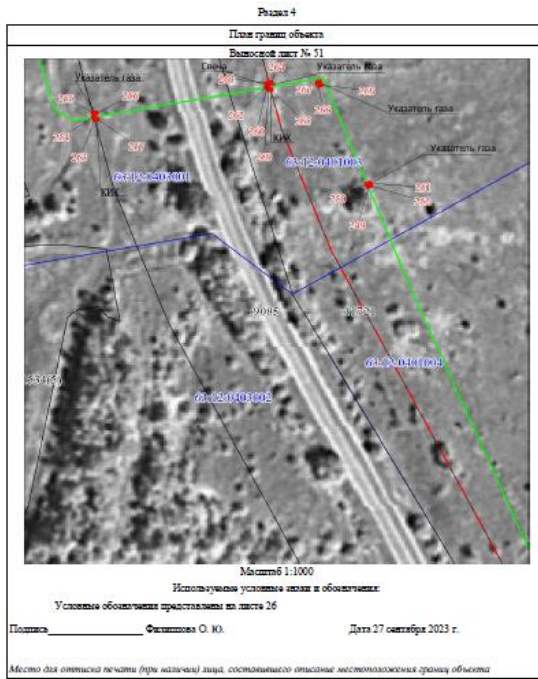




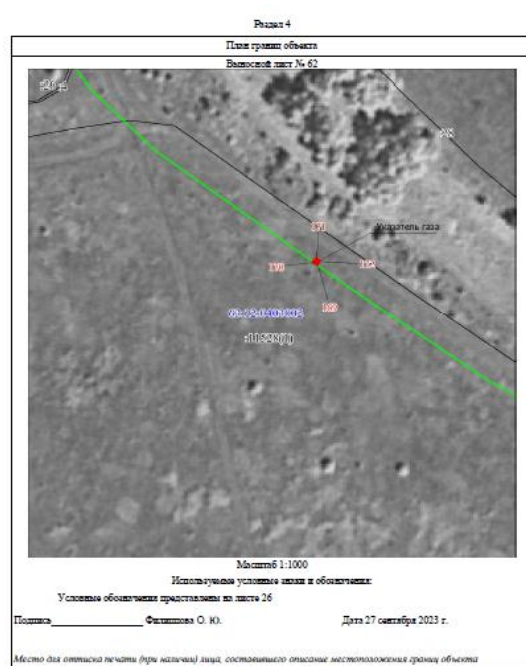
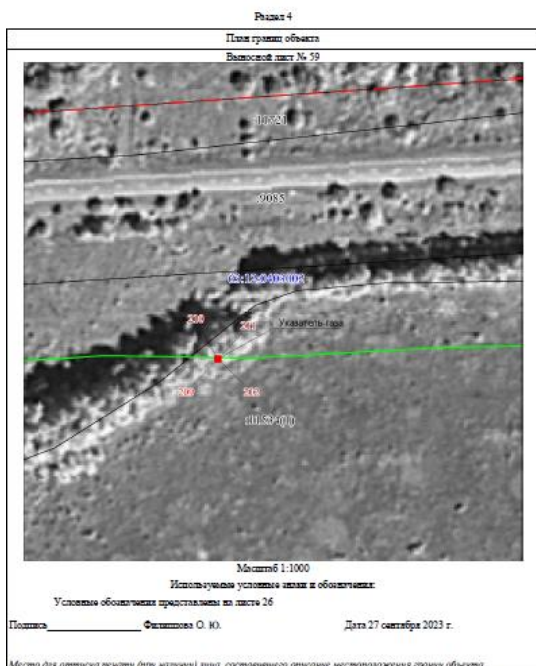
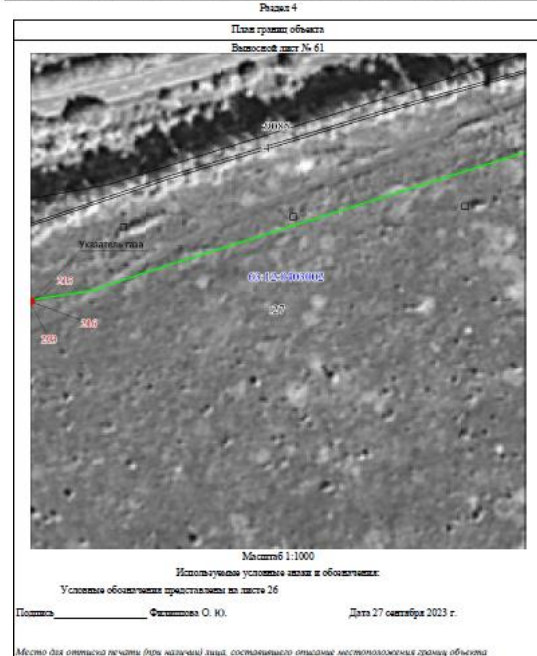
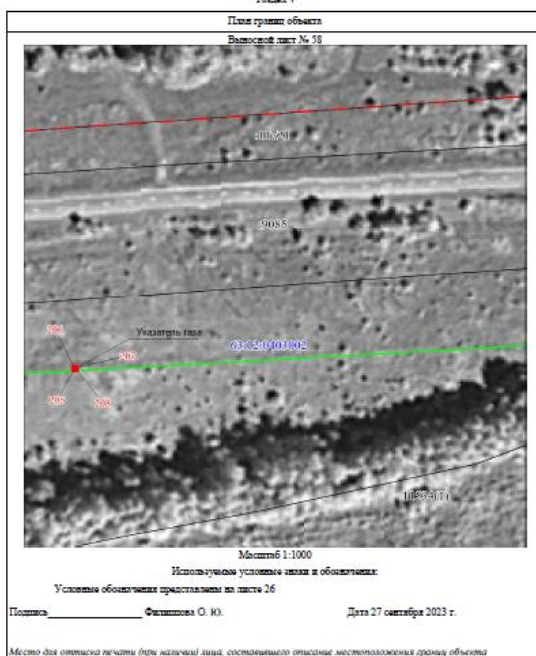
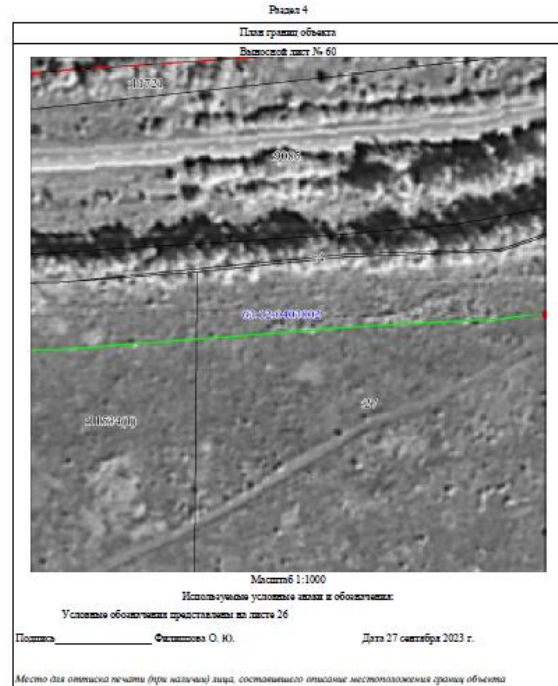
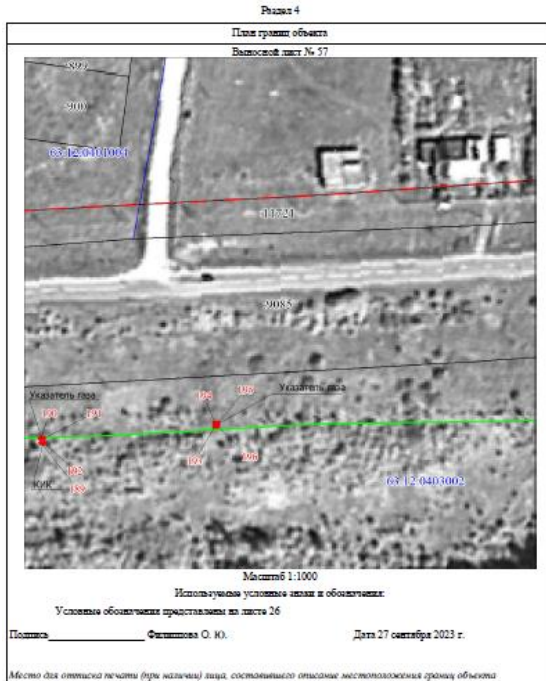




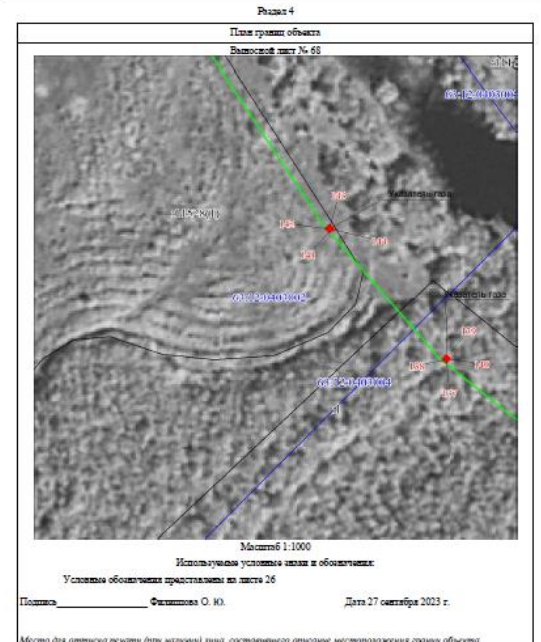
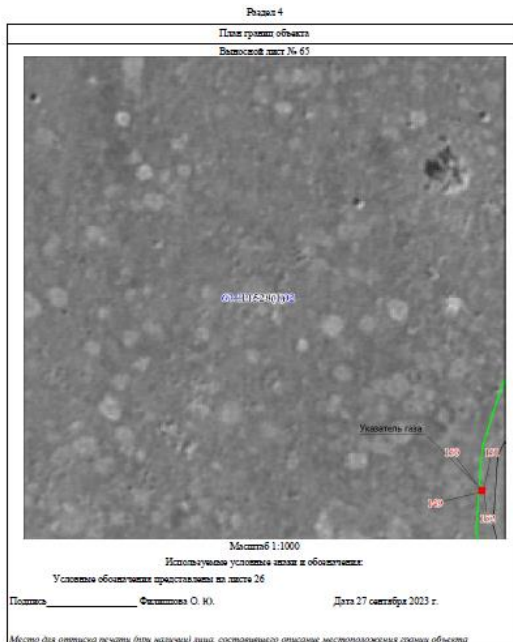
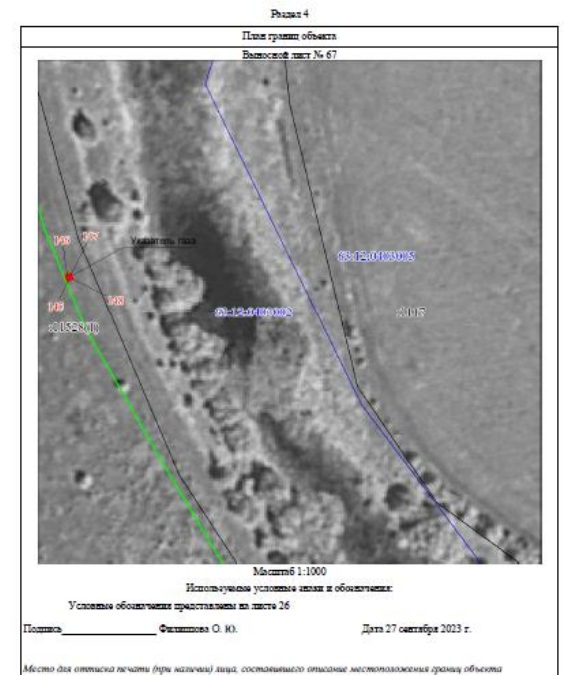
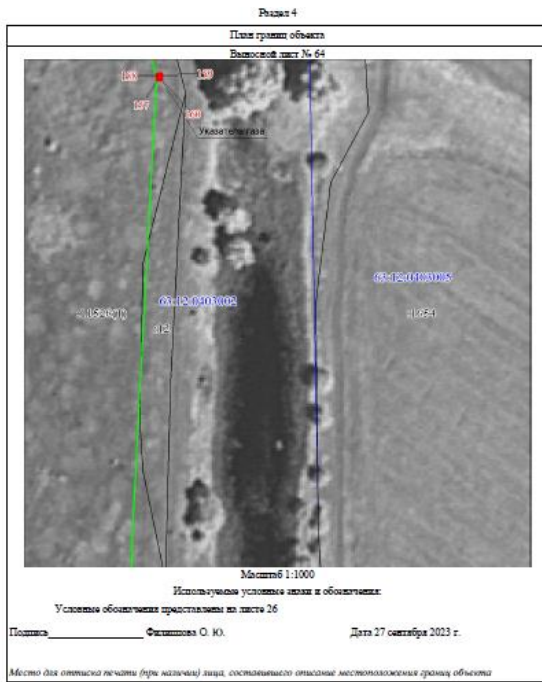
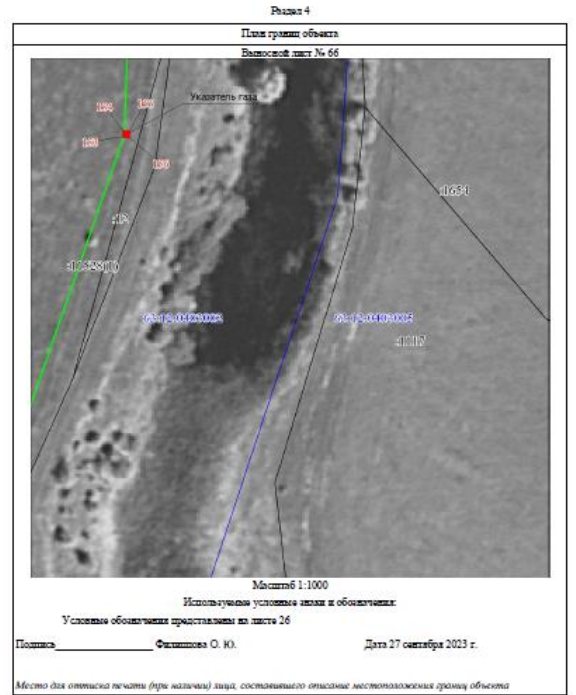
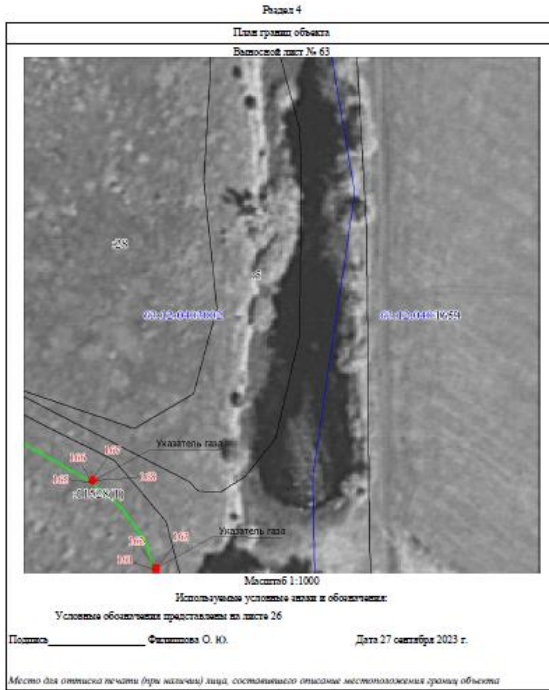


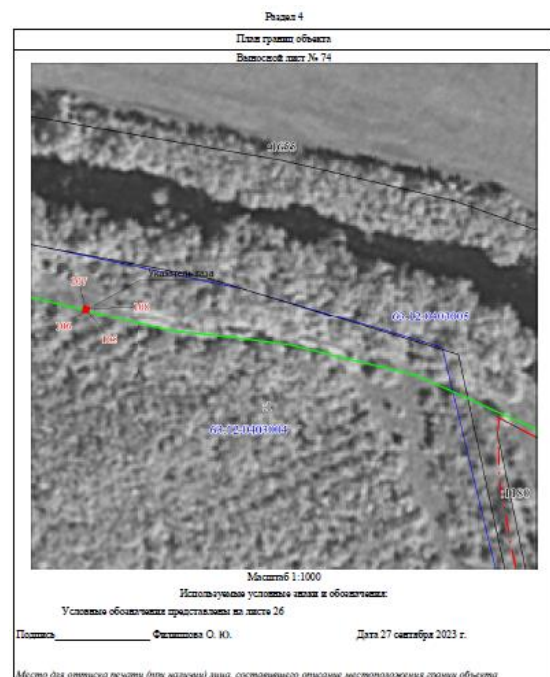
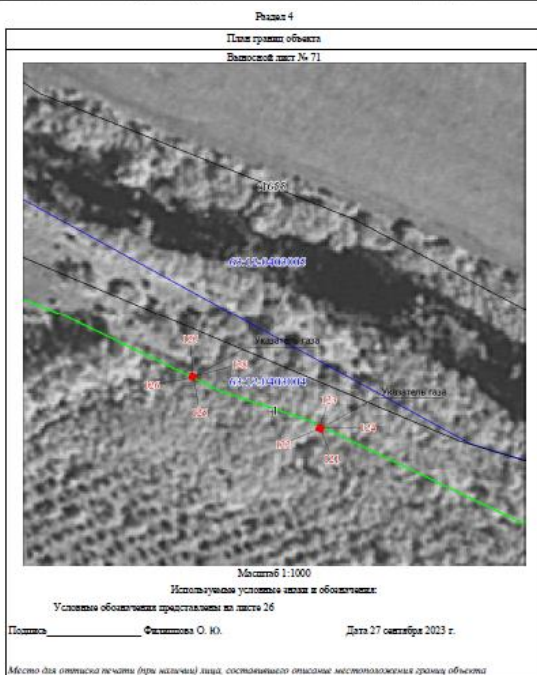
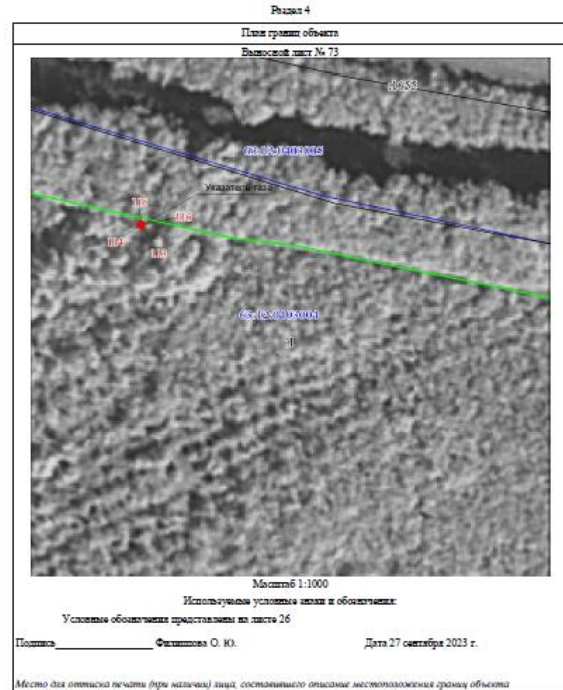
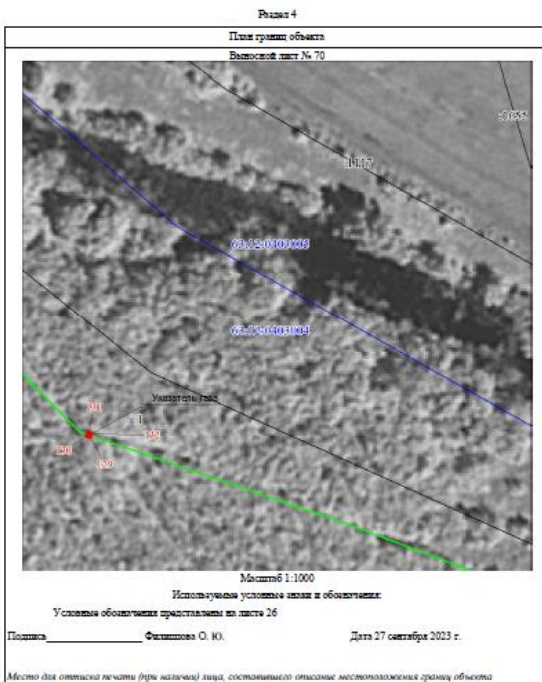
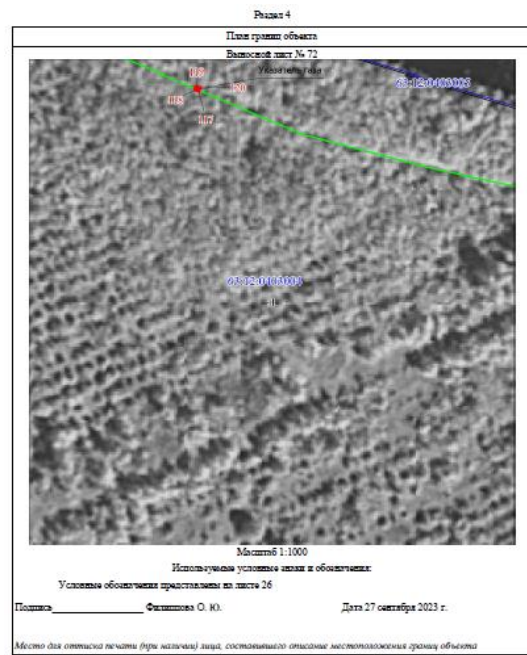
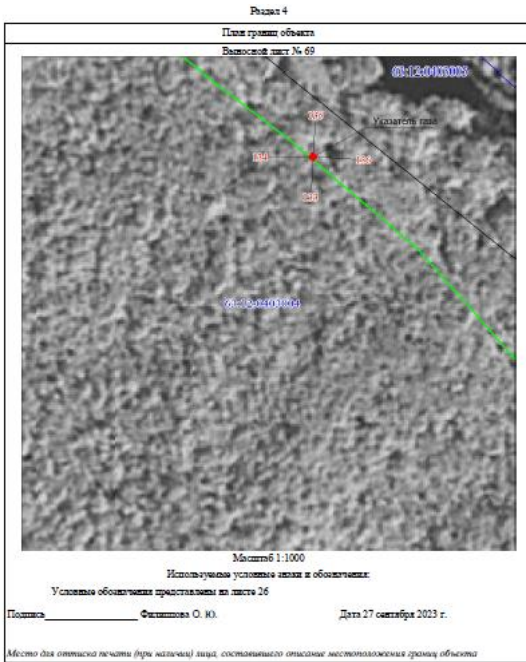




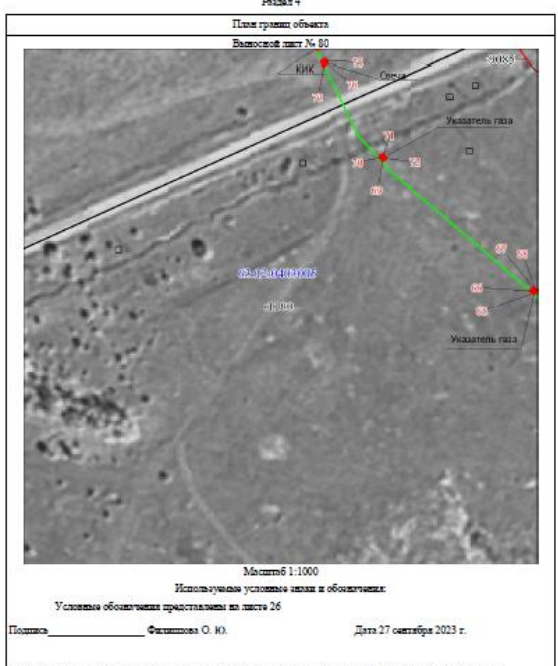
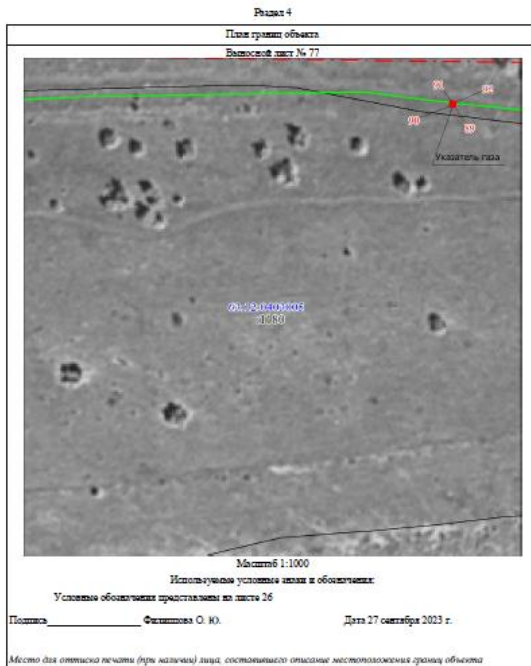
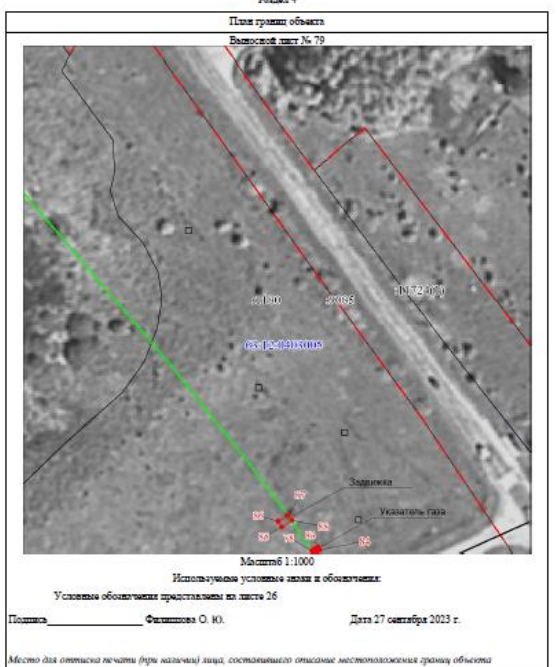
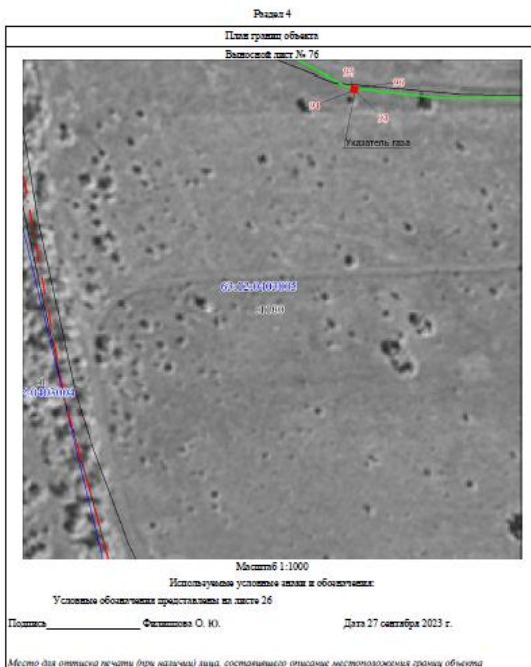
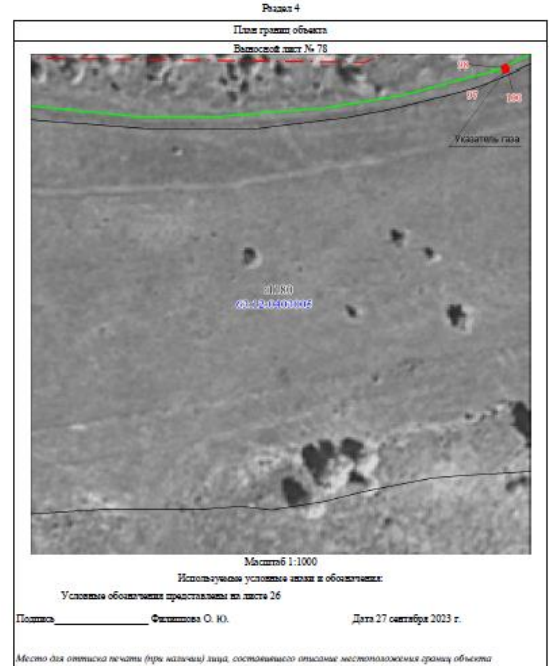
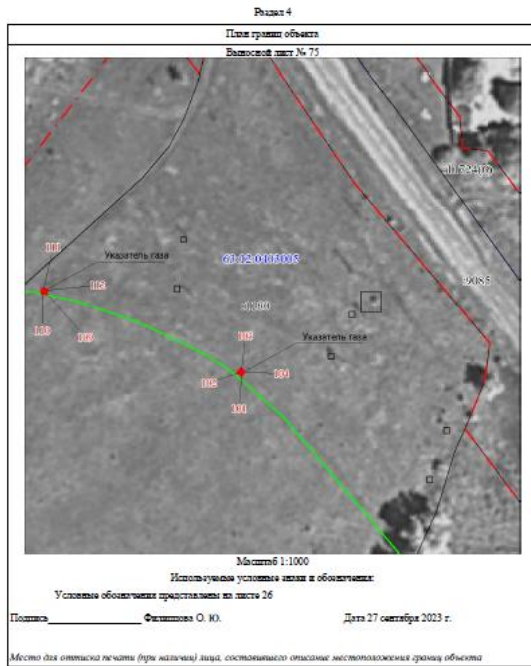


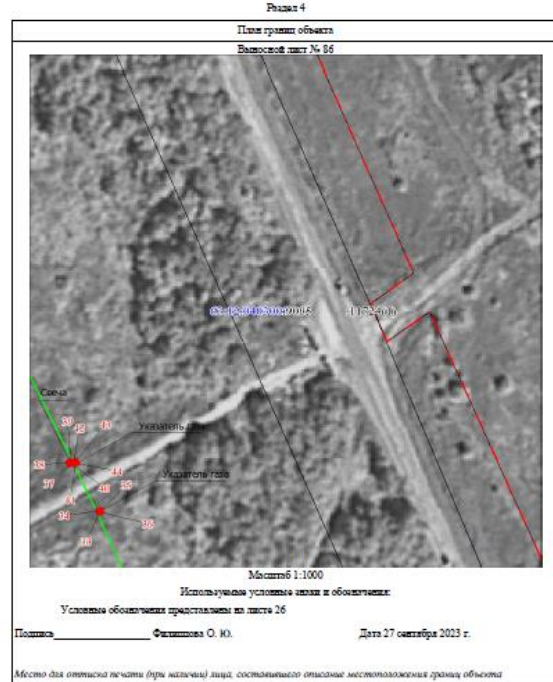
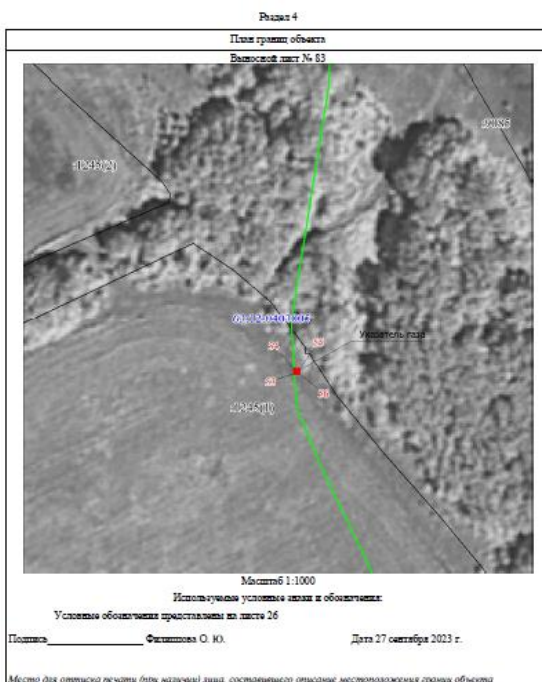
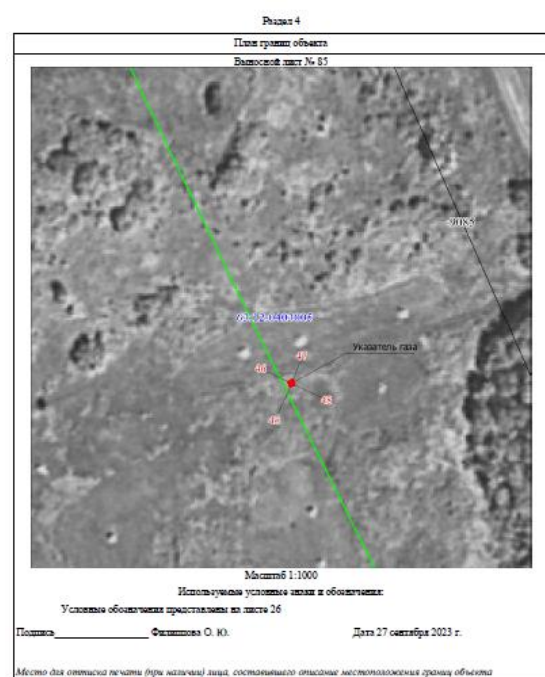
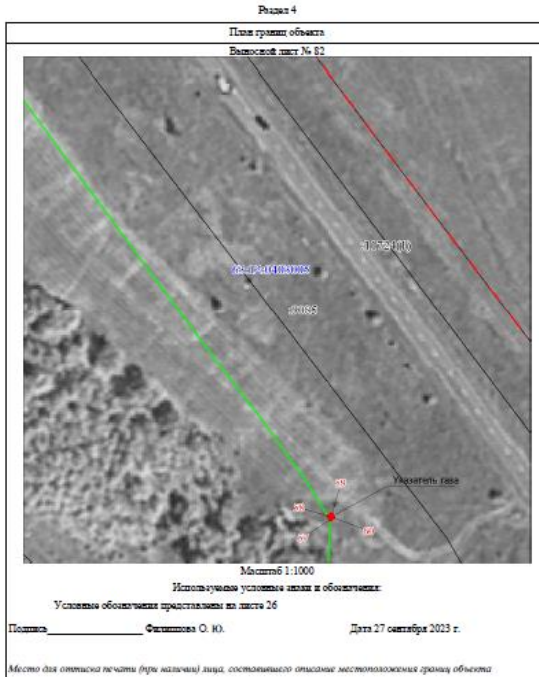
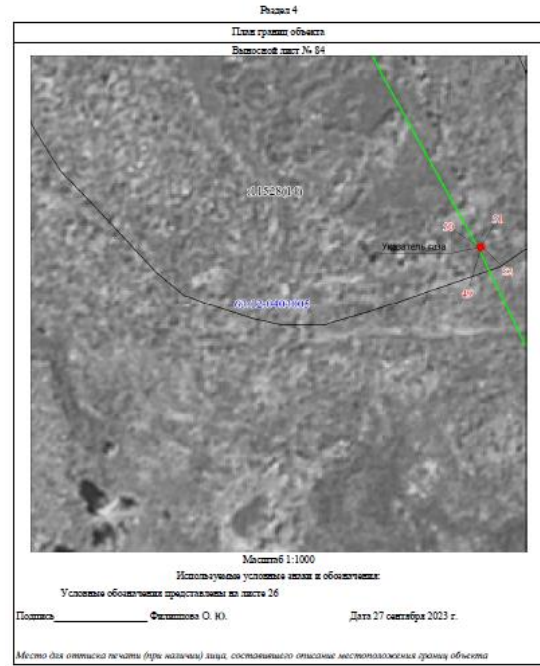
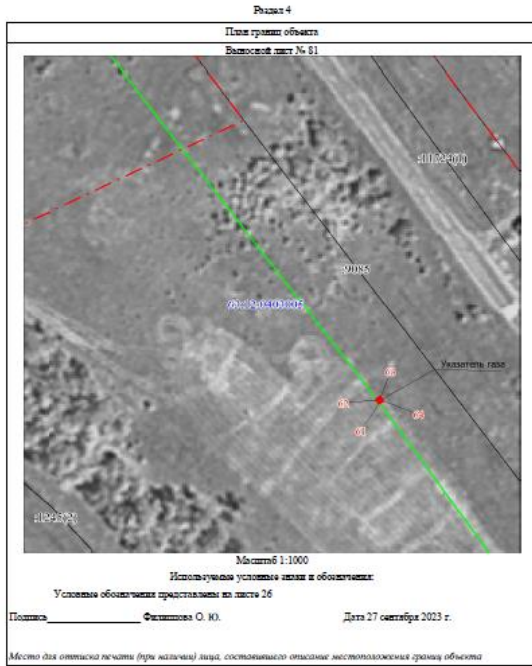




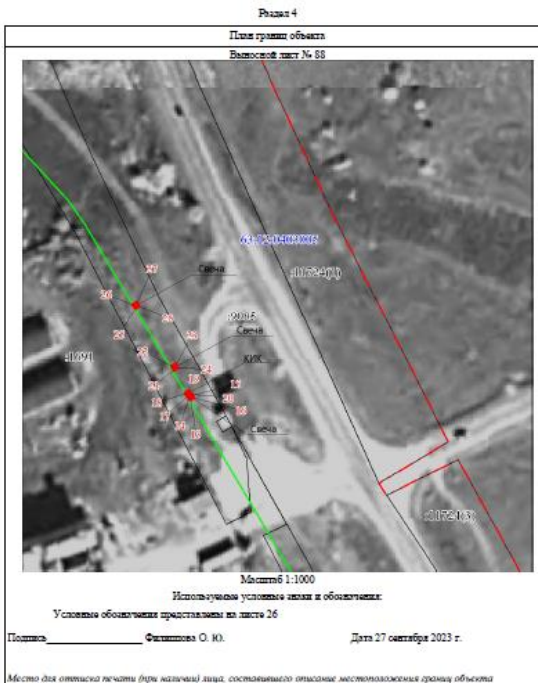
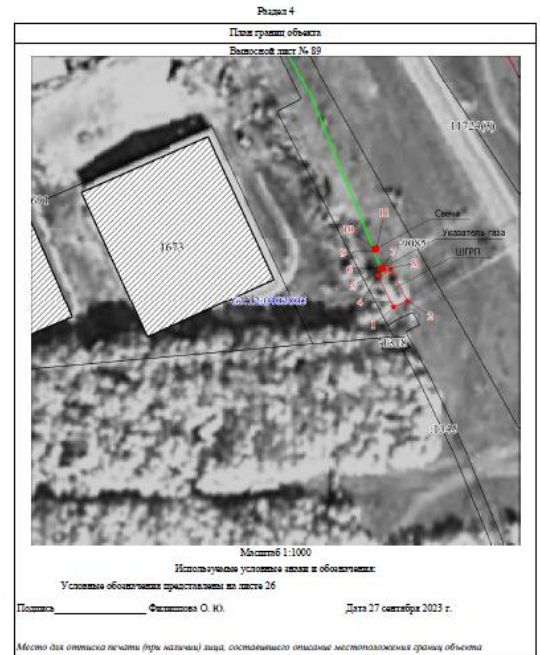
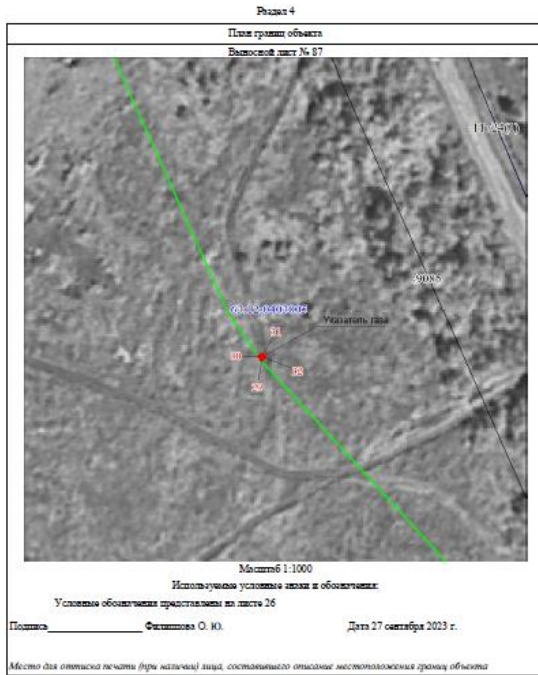












Текстовое описание местоположения границ объекта		
Прокладываемые границы		Описание прокладываемых границ
от точки	до точки	
1	2	3
-	-	-

Приложение 2  
к постановлению Администрации  
муниципального района Безенчукский  
от 15.12.2023 № 1252

Расчет платы за публичный сервитут в отношении частей  
земельных участков для размещения газораспределительной системы  
«Газопровод межпоселковый с. Екатериновка - с. Владимировка - с.  
Кануевка Безенчукского района Самарской области».

Кадастровый квартал	Средний уровень кадастровой стоимости, руб./кв.м.	Площадь, кв. м.	Процент стоимости	Срок публичного сервитута, год	Плата за публичный сервитут, руб.
63:12:03010 01	59,98	32	0,01	49	9,31
63:12:03020 01	160,78	3	0,01	49	2,45
63:12:03020 06	181,07	14	0,01	49	12,25
63:12:03010 02	343,74	2	0,01	49	3,43
63:12:04030 01	344,40	24	0,01	49	40,67
63:12:04010 03	180,13	3	0,01	49	2,45
63:12:04010 04	160,84	2	0,01	49	1,47
63:12:04030 02	28,58	7	0,01	49	0,98
63:12:04030 05	137,48	80	0,01	49	53,90
<b>ИТОГО</b>					<b>126,91</b>

**Реквизиты для оплаты:** Отделение Самара Банка России //УФК по Самарской области г. Самара (4200 Управление финансами м.р. Безенчукский КУМИ Безенчукский), на р/с 03100643000000014200; к/с 40102810545370000036; БИК 013601205, ИНН 6362001951, КПП 636201001, КБК 51611105013051100120, код ОКТМО 36604412.

Учредители: Администрация муниципального района Безенчукский, Собрание представителей муниципального района Безенчукский

adm.bezenchuk@yandex.ru

Главный редактор  
Л.К. Прохорова

Адрес редакции, издателя: 446250,  
п. Безенчук, ул. Советская, 54  
Телефон: 8(84676)2-27-49

Выходит не реже одного раза в месяц  
Бесплатно

Тираж 100 экз.

Подписано 15.12.2023г., по графику – в 16 ч., фактически – в 16 ч.  
Электронную версию газеты можно найти в сети Интернет по адресу www.admbezenchuk.ru