



АДМИНИСТРАЦИЯ

муниципального района
Безенчукский
Самарской области

ПОСТАНОВЛЕНИЕ

от 03.04.2018 № 283
пгт. Безенчук

Об утверждении проекта планировки и межевания территории для строительства линейного объекта АО «Самаранефтегаз» 4765П «Сбор нефти и газа со скважин №№ 11062, 11079, 11127 Покровского месторождения»

Рассмотрев заявление АО «Самаранефтегаз» вх. № 1932 от 02.04.2018 г., руководствуясь статьей 46 Градостроительного кодекса Российской Федерации, соглашением о передаче части полномочий, заключенным в соответствии со ст. 15 ФЗ «Об общих принципах организации местного самоуправления в Российской Федерации», Уставом муниципального района Безенчукский Самарской области, Решением Собрании представителей муниципального района Безенчукский Самарской области от 28.02.2018 № 259/36 «Об утверждении Порядка подготовки документации по планировке территории, разрабатываемой на основании решения Администрации муниципального района Безенчукский Самарской области, и принятия решения об утверждении документации по планировке территории в соответствии с Градостроительным кодексом Российской Федерации»,

ПОСТАНОВЛЯЮ

1. Утвердить проект планировки и межевания территории для строительства линейного объекта АО «Самаранефтегаз» 4765П «Сбор нефти и газа со скважин №№ 11062, 11079, 11127 Покровского месторождения».
2. Опубликовать настоящее постановление и картографический материал, согласно приложению, в газете «Вестник муниципального района Безенчукский» и разместить на официальном сайте Администрации муниципального района в сети «Интернет».
3. Настоящее постановление вступает в силу со дня его официального опубликования.

4. Контроль за выполнением настоящего постановления возложить на заведующего отделом архитектуры и градостроительства Администрации муниципального района Безенчукский (Е.А. Семёнову).

Глава района



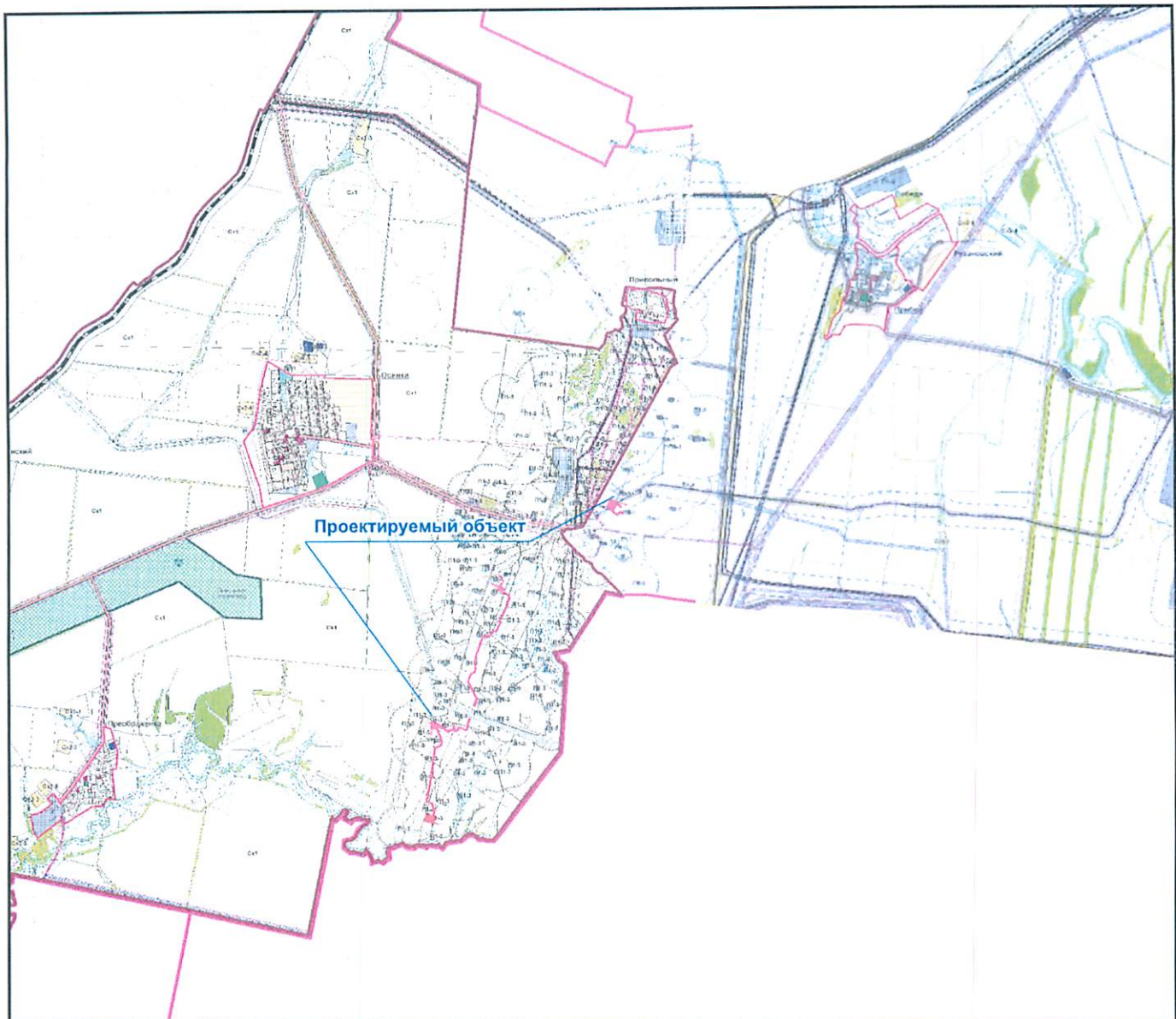
В.В. Аникин

Е.А. Семёнова










ПРОЕКТ ПЛАНИРОВКИ ТЕРРИТОРИИ ДЛЯ СТРОИТЕЛЬСТВА ОБЪЕКТА АО "САМАРАНЕФТЕГАЗ":
4765П «СБОР НЕФТИ И ГАЗА СО СКВАЖИН №№ 11062, 11079, 11127 ПОКРОВСКОГО
МЕСТОРОЖДЕНИЯ» НА ТЕРРИТОРИИ МУНИЦИПАЛЬНОГО РАЙОНА БЕЗЕНЧУКСКИЙ
САМАРСКОЙ ОБЛАСТИ В ГРАНИЦАХ ПГТ. БЕЗЕНЧУК
ЧЕРТЕЖ РАСПОЛОЖЕНИЯ ЭЛЕМЕНТА ПЛАНИРОВОЧНОЙ СТРУКТУРЫ
МАСШТАБ 1:100 000



Условные обозначения

Территориальные зоны







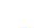



Зоны сельскохозяйственного использования

-  СХ1 Зона сельскохозяйственных угодий
-  СХ2 Зона, занятая объектами сельскохозяйственного назначения
-  СХ2-0 Подзона объектов сельскохозяйственного назначения не образующих санитарно-защитную зону
-  СХ2-1 Подзона объектов сельскохозяйственного назначения IV-V класса опасности
-  СХ3 Зона огородничества и садоводства

Территориальные границы

-  Граница муниципального района
-  Граница сельского поселения
-  Граница населенного пункта

Территории и объекты

-  Леса
- Особо охраняемые природные территории:**
 -  Памятник природы
- Поверхностные водные объекты:**
 -  Водоём (озеро, пруд, обводненный карьер, водохранилище)
 -  Водоток (река, ручей, канал)
 -  Болото
- Объекты транспортной инфраструктуры:**
 -  Автомобильные дороги общего пользования регионального или межмуниципального значения
- Объекты специального назначения:**
 -  Смотровые вышки с биологическими камерами
- Линии электропередачи (ЛЭП)**
 -  ЛЭП 110 кВ
 -  ЛЭП 35 кВ
 -  ЛЭП

Каталог координат полосы отвода для строительства объекта АО «Самаранефтегаз»

№	X	Y	Угол	Длина	Направление
1	843667.57	335349.94	287° 35' 32"	40	1-2
2	843679.66	335311.81	197° 32' 49"	20	2-3
3	843660.59	335305.78	107° 34' 49"	7.85	3-4
4	843658.22	335313.26	198° 1' 0"	53.28	4-5
5	843607.55	335296.78	188° 16' 14"	49.01	5-6
6	843559.05	335289.73	187° 30' 47"	6.04	6-7
7	843553.06	335288.94	188° 10' 44"	46.25	7-8
8	843507.28	335282.36	248° 3' 14"	24.27	8-9
9	843498.21	335259.85	292° 39' 28"	54.54	9-10
10	843519.22	335209.52	290° 41' 34"	64.21	10-11
11	843541.91	335149.45	200° 40' 20"	55.97	11-12
12	843489.54	335129.69	261° 5' 35"	23.06	12-13
13	843485.97	335106.91	269° 35' 40"	29.68	13-14
14	843485.76	335077.23	30° 40' 31"	46.36	14-15
15	843525.63	335100.88	300° 39' 35"	32	15-16
16	843541.95	335073.35	210° 31' 26"	53.18	16-17
17	843496.14	335046.34	225° 0' 0"	1.95	17-18
18	843494.76	335044.96	265° 51' 48"	14.42	18-19
19	843493.72	335030.58	258° 12' 54"	25.31	19-20
20	843488.55	335005.80	249° 10' 51"	34.44	20-21
21	843476.31	334973.61	308° 36' 54"	54.05	21-22
22	843510.04	334931.38	304° 55' 43"	17.83	22-23
23	843520.25	334916.76	303° 44' 34"	6.01	23-24
24	843523.59	334911.76	304° 37' 13"	47.49	24-25
25	843550.57	334872.68	298° 48' 20"	29.97	25-26
26	843565.01	334846.42	284° 58' 41"	7.08	26-27
27	843566.84	334839.58	259° 44' 18"	48.44	27-28
28	843558.21	334791.91	12° 40' 1"	21.11	28-29
29	843578.81	334796.54	307° 1' 23"	44.13	29-30
30	843605.38	334761.31	270° 4' 3"	67.73	30-31
31	843605.46	334693.58	90° 0' 0"	26.31	31-32
32	843579.15	334693.58	288° 41' 24"	22	32-33
33	843586.20	334672.74	288° 39' 15"	17.35	33-34
34	843591.75	334656.30	198° 41' 3"	7.99	34-35
35	843584.18	334653.74	108° 40' 10"	16.99	35-36
36	843578.74	334669.84	108° 42' 34"	25.06	36-37
37	843570.70	334693.58	90° 0' 0"	82.7	37-38
38	843488.00	334693.58	89° 56' 54"	11.13	38-39
39	843488.01	334704.71	182° 10' 18"	94.47	39-40
40	843393.61	334701.13	272° 36' 56"	1.97	40-41
41	843393.70	334699.16	182° 24' 35"	9.99	41-42

42	843383.72	334698.74	92° 22' 8"	9.92	42-43
43	843383.31	334708.65	2° 28' 10"	9.98	43-44
44	843393.28	334709.08	272° 20' 57"	1.95	44-45
45	843393.36	334707.13	2° 10' 19"	94.72	45-46
46	843488.01	334710.72	89° 57' 53"	65.42	46-47
47	843488.05	334776.14	12° 42' 7"	6.46	47-48
48	843494.35	334777.56	156° 24' 0"	140.4	48-49
49	843365.69	334833.77	156° 22' 45"	11.41	49-50
50	843355.24	334838.34	155° 57' 0"	65.22	50-51
51	843295.68	334864.92	186° 30' 0"	72.79	51-52
52	843223.36	334856.68	246° 36' 14"	110.98	52-53
53	843179.29	334754.82	185° 57' 23"	231.08	53-54
54	842949.46	334730.84	185° 48' 18"	6.03	54-55
55	842943.46	334730.23	185° 46' 7"	63.57	55-56
56	842880.21	334723.84	185° 45' 53"	11.55	56-57
57	842868.72	334722.68	185° 45' 55"	115.68	57-58
58	842753.63	334711.06	155° 47' 1"	58.71	58-59
59	842700.09	334735.14	245° 44' 19"	3.12	59-60
60	842698.81	334732.30	245° 45' 11"	9.62	60-61
61	842694.86	334723.53	245° 46' 5"	25.92	61-62
62	842684.22	334699.89	185° 48' 34"	179.8	62-63
63	842505.34	334681.69	194° 25' 8"	107.06	63-64
64	842401.65	334655.03	134° 40' 11"	14.72	64-65
65	842391.30	334665.50	194° 39' 14"	128.23	65-66
66	842267.24	334633.06	104° 39' 10"	92.86	66-67
67	842243.75	334722.90	104° 37' 15"	5.94	67-68
68	842242.25	334728.65	104° 33' 52"	6.84	68-69
69	842240.53	334735.27	164° 13' 58"	27.79	69-70
70	842213.79	334742.82	158° 19' 43"	71.98	70-71
71	842146.90	334769.40	188° 12' 54"	10.5	71-72
72	842136.51	334767.90	188° 12' 44"	23.66	72-73
73	842113.09	334764.52	188° 12' 58"	52.62	73-74
74	842061.01	334757.00	278° 23' 4"	75.16	74-75
75	842071.97	334682.64	278° 22' 17"	6.04	75-76
76	842072.85	334676.66	278° 22' 14"	14.15	76-77
77	842074.91	334662.66	283° 16' 48"	19.85	77-78
78	842079.47	334643.34	187° 41' 38"	129.67	78-79
79	841950.97	334625.98	98° 19' 48"	15.81	79-80
80	841948.68	334641.62	98° 22' 17"	6.04	80-81
81	841947.80	334647.60	98° 21' 30"	100.37	81-82
82	841933.21	334746.90	193° 59' 48"	3.51	82-83
83	841929.80	334746.05	104° 6' 23"	27.7	83-84
84	841923.05	334772.91	16° 37' 9"	10.98	84-85
85	841933.57	334776.05	104° 44' 27"	22.48	85-86
86	841927.85	334797.79	104° 48' 56"	6.06	86-87
87	841926.30	334803.65	104° 45' 0"	58.01	87-88
88	841911.53	334859.75	14° 36' 31"	8.01	88-89

89	841919.28	334861.77	284° 45' 21"	59.29	89-90
90	841934.38	334804.44	284° 37' 58"	6.06	90-91
91	841935.91	334798.58	284° 45' 57"	20.76	91-92
92	841941.20	334778.51	17° 50' 15"	68.85	92-93
93	842006.74	334799.60	11° 31' 38"	4.65	93-94
94	842011.30	334800.53	1° 43' 23"	6.98	94-95
95	842018.28	334800.74	276° 46' 37"	7.97	95-96
96	842019.22	334792.83	7° 38' 4"	36.13	96-97
97	842055.03	334797.63	278° 23' 7"	17.14	97-98
98	842057.53	334780.67	8° 6' 42"	93.48	98-99
99	842150.07	334793.86	338° 22' 52"	76.87	99-100
100	842221.53	334765.54	344° 26' 18"	40.18	100-101
101	842260.24	334754.76	284° 39' 22"	20.39	101-102
102	842265.40	334735.03	284° 34' 7"	6	102-103
103	842266.91	334729.22	284° 39' 5"	69.11	103-104
104	842284.39	334662.36	14° 38' 49"	118.09	104-105
105	842398.64	334692.22	314° 35' 13"	14.72	105-106
106	842408.97	334681.74	14° 8' 10"	98.68	106-107
107	842504.66	334705.84	5° 47' 4"	164.21	107-108
108	842668.03	334722.39	65° 46' 33"	42.04	108-109
109	842685.28	334760.73	65° 45' 10"	6.75	109-110
110	842688.05	334766.88	335° 47' 46"	2.17	110-111
111	842690.03	334765.99	335° 45' 57"	74.11	111-112
112	842757.61	334735.57	5° 46' 14"	148.68	112-113
113	842905.54	334750.52	5° 45' 53"	11.55	113-114
114	842917.03	334751.68	5° 45' 53"	21.01	114-115
115	842937.93	334753.79	5° 47' 9"	6.05	115-116
116	842943.95	334754.40	5° 55' 41"	220.08	116-117
117	843162.85	334777.13	66° 35' 18"	110.56	117-118
118	843206.78	334878.59	6° 30' 49"	93.35	118-119
119	843299.53	334889.18	336° 14' 11"	102.84	119-120
120	843393.65	334847.74	336° 22' 1"	9.18	120-121
121	843402.06	334844.06	336° 24' 12"	111.74	121-122
122	843504.46	334799.33	90° 19' 29"	49.38	122-123
123	843504.18	334848.71	94° 32' 35"	37.75	123-124
124	843501.19	334886.34	124° 42' 9"	9.57	124-125
125	843495.74	334894.21	124° 44' 58"	6	125-126
126	843492.32	334899.14	124° 46' 20"	9.4	126-127
127	843486.96	334906.86	128° 36' 36"	77.64	127-128
128	843438.51	334967.53	69° 0' 51"	52.3	128-129
129	843457.24	335016.36	79° 40' 15"	25.32	129-130
130	843461.78	335041.27	89° 44' 20"	68.07	130-131
131	843462.09	335109.34	80° 58' 53"	38.4	131-132
132	843468.11	335147.27	20° 40' 12"	45.81	132-133
133	843510.97	335163.44	110° 40' 38"	39.76	133-134
134	843496.93	335200.64	112° 39' 52"	63.97	134-135

135	843472.28	335259.67	68° 5' 15"	47.97	135-136
136	843490.18	335304.17	8° 6' 28"	58.28	136-137
137	843547.88	335312.39	8° 1' 20"	6.02	137-138
138	843553.84	335313.23	8° 14' 29"	48.69	138-139
139	843602.03	335320.21	18° 1' 10"	51.46	139-140
140	843650.97	335336.13	107° 34' 4"	8.15	140-141
141	843648.51	335343.90	16° 45' 57"	2109.18	141-142
142	845668.03	335952.32	347° 47' 5"	47.17	142-143
143	845714.13	335942.34	302° 56' 41"	47.97	143-144
144	845740.22	335902.08	302° 57' 17"	6.27	144-145
145	845743.63	335896.82	302° 57' 8"	82.09	145-146
146	845788.28	335827.94	31° 10' 58"	33.61	146-147
147	845817.03	335845.34	28° 4' 20"	1.7	147-148
148	845818.53	335846.14	20° 40' 7"	1.78	148-149
149	845820.20	335846.77	12° 30' 8"	2.36	149-150
150	845822.50	335847.28	3° 23' 41"	2.36	150-151
151	845824.86	335847.42	354° 26' 1"	2.37	151-152
152	845827.22	335847.19	344° 58' 33"	2.39	152-153
153	845829.53	335846.57	335° 43' 0"	2.36	153-154
154	845831.68	335845.60	326° 30' 38"	2.37	154-155
155	845833.66	335844.29	317° 23' 9"	2.38	155-156
156	845835.41	335842.68	308° 5' 19"	2.35	156-157
157	845836.86	335840.83	301° 41' 14"	62.06	157-158
158	845869.46	335788.02	32° 57' 15"	19.01	158-159
159	845885.41	335798.36	124° 45' 54"	1.03	159-160
160	845884.82	335799.21	31° 51' 51"	75.83	160-161
161	845949.22	335839.24	329° 9' 12"	20.13	161-162
162	845966.50	335828.92	329° 8' 24"	6.63	162-163
163	845972.19	335825.52	329° 7' 8"	33.28	163-164
164	846000.75	335808.44	329° 3' 53"	6.87	164-165
165	846006.64	335804.91	329° 8' 10"	35.38	165-166
166	846037.01	335786.76	297° 36' 38"	57.35	166-167
167	846063.59	335735.94	297° 33' 48"	2.05	167-168
168	846064.54	335734.12	224° 24' 33"	0.69	168-169
169	846064.05	335733.64	207° 33' 10"	0.26	169-170
170	846063.82	335733.52	207° 34' 39"	7.08	170-171
171	846057.54	335730.24	117° 36' 50"	50.81	171-172
172	846033.99	335775.26	131° 4' 7"	11.04	172-173
173	846026.74	335783.58	149° 9' 51"	23.78	173-174
174	846006.32	335795.77	148° 57' 1"	6.86	174-175
175	846000.44	335799.31	90° 0' 0"	0.01	175-176
176	846000.44	335799.30	149° 8' 8"	41.46	176-177
177	845964.85	335820.57	149° 8' 24"	6.63	177-178
178	845959.16	335823.97	149° 7' 50"	11.44	178-179
179	845949.34	335829.84	211° 49' 14"	46.68	179-180
180	845909.68	335805.23	302° 7' 36"	12	180-181
181	845916.06	335795.07	302° 6' 57"	4.95	181-182

182	845918.69	335790.88	212° 10' 11"	18.09	182-183
183	845903.38	335781.25	122° 23' 7"	5.12	183-184
184	845900.64	335785.57	122° 11' 6"	3.38	184-185
185	845898.84	335788.43	212° 10' 37"	18.38	185-186
186	845883.28	335778.64	217° 5' 9"	1.59	186-187
187	845882.01	335777.68	229° 19' 14"	1.6	187-188
188	845880.97	335776.47	241° 39' 0"	1.58	188-189
189	845880.22	335775.08	253° 51' 20"	1.58	189-190
190	845879.78	335773.56	265° 17' 31"	0.85	190-191
191	845879.71	335772.71	266° 1' 39"	0.72	191-192
192	845879.66	335771.99	277° 12' 51"	1.59	192-193
193	845879.86	335770.41	284° 46' 41"	1.69	193-194
194	845880.29	335768.78	278° 19' 32"	1.66	194-195
195	845880.53	335767.14	272° 3' 27"	1.67	195-196
196	845880.59	335765.47	265° 12' 28"	1.68	196-197
197	845880.45	335763.80	259° 1' 27"	1.68	197-198
198	845880.13	335762.15	252° 38' 45"	1.68	198-199
199	845879.63	335760.55	245° 43' 32"	1.68	199-200
200	845878.94	335759.02	239° 17' 25"	1.55	200-201
201	845878.15	335757.69	233° 46' 3"	1.44	201-202
202	845877.30	335756.53	228° 23' 58"	1.43	202-203
203	845876.35	335755.46	222° 45' 15"	1.44	203-204
204	845875.29	335754.48	215° 46' 21"	1.98	204-205
205	845873.68	335753.32	211° 46' 14"	10.35	205-206
206	845864.88	335747.87	225° 57' 6"	2.13	206-207
207	845863.40	335746.34	247° 48' 8"	1.88	207-208
208	845862.69	335744.60	268° 28' 6"	1.87	208-209
209	845862.64	335742.73	288° 26' 5"	1.71	209-210
210	845863.18	335741.11	297° 5' 32"	118.06	210-211
211	845916.95	335636.00	313° 2' 39"	2.9	211-212
212	845918.93	335633.88	321° 56' 11"	2.4	212-213
213	845920.82	335632.40	330° 28' 33"	2.25	213-214
214	845922.78	335631.29	337° 30' 45"	2.33	214-215
215	845924.93	335630.40	346° 1' 25"	2.32	215-216
216	845927.18	335629.84	196° 26' 59"	25.74	216-217
217	845902.49	335622.55	48° 47' 10"	3.86	217-218
218	845905.03	335625.45	64° 47' 55"	3.01	218-219
219	845906.31	335628.17	77° 15' 16"	2.58	219-220
220	845906.88	335630.69	89° 33' 14"	2.57	220-221
221	845906.90	335633.26	101° 10' 45"	2.58	221-222
222	845906.40	335635.79	117° 5' 43"	113.55	222-223
223	845854.68	335736.88	114° 24' 38"	1.43	223-224
224	845854.09	335738.18	108° 26' 5"	1.45	224-225
225	845853.63	335739.56	102° 31' 43"	1.75	225-226
226	845853.25	335741.27	95° 9' 54"	1.78	226-227
227	845853.09	335743.04	88° 41' 52"	1.76	227-228
228	845853.13	335744.80	81° 32' 57"	1.77	228-229

229	845853.39	335746.55	74° 56' 36"	1.77	229-230
230	845853.85	335748.26	66° 31' 55"	2.23	230-231
231	845854.74	335750.31	45° 0' 0"	0.01	231-232
232	845854.75	335750.32	60° 38' 32"	1.29	232-233
233	845855.38	335751.44	54° 36' 43"	1.78	233-234
234	845856.41	335752.89	46° 19' 55"	2.13	234-235
235	845857.88	335754.43	38° 12' 7"	2.15	235-236
236	845859.57	335755.76	31° 45' 10"	10.58	236-237
237	845868.57	335761.33	35° 32' 15"	0.77	237-238
238	845869.20	335761.78	44° 28' 27"	0.77	238-239
239	845869.75	335762.32	53° 7' 48"	1	239-240
240	845870.35	335763.12	64° 33' 49"	0.91	240-241
241	845870.74	335763.94	73° 36' 37"	0.89	241-242
242	845870.99	335764.79	83° 39' 35"	0.91	242-243
243	845871.09	335765.69	93° 54' 1"	0.88	243-244
244	845871.03	335766.57	103° 39' 1"	0.72	244-245
245	845870.86	335767.27	113° 29' 54"	1.5	245-246
246	845870.26	335768.65	121° 41' 55"	10.7	246-247
247	845864.64	335777.75	212° 56' 5"	10.52	247-248
248	845855.81	335772.03	301° 17' 12"	9.13	248-249
249	845860.55	335764.23	211° 17' 0"	63.01	249-250
250	845806.70	335731.51	121° 21' 17"	3.27	250-251
251	845805.00	335734.30	121° 15' 4"	54.68	251-252
252	845776.63	335781.05	121° 23' 30"	5.05	252-253
253	845774.00	335785.36	31° 18' 37"	10.49	253-254
254	845782.96	335790.81	122° 41' 21"	117.67	254-255
255	845719.41	335889.84	122° 46' 25"	6.24	255-256
256	845716.03	335895.09	122° 49' 44"	30.82	256-257
257	845699.32	335920.99	167° 47' 17"	30.78	257-258
258	845669.24	335927.50	197° 52' 19"	201.5	258-259
259	845477.46	335865.66	207° 27' 37"	204.88	259-260
260	845295.66	335771.18	147° 32' 42"	32.29	260-261
261	845268.41	335788.51	147° 31' 43"	5.22	261-262
262	845264.01	335791.31	207° 33' 24"	59.68	262-263
263	845211.10	335763.70	90° 0' 0"	0	263-264
264	845211.10	335763.70	207° 33' 1"	9.1	264-265
265	845203.03	335759.49	207° 18' 56"	2.05	265-266
266	845201.21	335758.55	207° 33' 48"	22.58	266-267
267	845181.19	335748.10	177° 32' 45"	1.4	267-268
268	845179.79	335748.16	177° 34' 49"	11.37	268-269
269	845168.43	335748.64	177° 29' 55"	10.54	269-270
270	845157.90	335749.10	237° 35' 1"	17.59	270-271
271	845148.47	335734.25	237° 33' 6"	5.76	271-272
272	845145.38	335729.39	207° 31' 28"	13.35	272-273
273	845133.54	335723.22	216° 59' 51"	2.69	273-274
274	845131.39	335721.60	267° 34' 4"	7.78	274-275
275	845131.06	335713.83	267° 34' 2"	30.16	275-276

276	845129.78	335683.70	222° 31' 10"	11.44	276-277
277	845121.35	335675.97	222° 33' 51"	8.49	277-278
278	845115.10	335670.23	222° 33' 33"	41.84	278-279
279	845084.28	335641.93	222° 22' 55"	6.04	279-280
280	845079.82	335637.86	222° 33' 38"	35.72	280-281
281	845053.51	335613.70	252° 33' 3"	69.83	281-282
282	845032.57	335547.08	252° 32' 46"	35.64	282-283
283	845021.88	335513.08	222° 33' 11"	36.27	283-284
284	844995.16	335488.55	90° 0' 0"	0.01	284-285
285	844995.16	335488.56	222° 35' 47"	2.87	285-286
286	844993.05	335486.62	192° 28' 45"	30.08	286-287
287	844963.68	335480.12	222° 24' 37"	12.68	287-288
288	844954.32	335471.57	192° 31' 33"	45.55	288-289
289	844909.85	335461.69	196° 47' 37"	227.22	289-290
290	844692.32	335396.04	166° 46' 19"	13.07	290-291
291	844679.60	335399.03	196° 48' 58"	72.66	291-292
292	844610.05	335378.01	167° 27' 23"	46.37	292-293
293	844564.79	335388.08	175° 57' 26"	39.01	293-294
294	844525.88	335390.83	167° 44' 1"	30.31	294-295
295	844496.26	335397.27	196° 48' 56"	45.66	295-296
296	844452.55	335384.06	241° 49' 0"	66.36	296-297
297	844421.21	335325.57	196° 48' 9"	25.98	297-298
298	844396.34	335318.06	196° 33' 25"	0.39	298-299
299	844395.97	335317.95	196° 48' 48"	49.96	299-300
300	844348.15	335303.50	202° 37' 11"	0.13	300-301
301	844348.03	335303.45	196° 48' 17"	75.37	301-302
302	844275.88	335281.66	151° 40' 46"	80.59	302-303
303	844204.94	335319.89	151° 40' 52"	60.21	303-304
304	844151.94	335348.45	151° 41' 1"	48	304-305
305	844109.68	335371.22	151° 42' 19"	6.37	305-306
306	844104.07	335374.24	151° 40' 54"	100.28	306-307
307	844015.79	335421.81	198° 10' 13"	133.5	307-308
308	843888.95	335380.18	108° 10' 36"	40.01	308-309
309	843876.47	335418.19	18° 10' 26"	150.01	309-310
310	844019.00	335464.98	288° 11' 8"	22.53	310-311
311	844026.03	335443.58	331° 40' 10"	93.2	311-312
312	844108.07	335399.35	331° 41' 57"	6.35	312-313
313	844113.66	335396.34	331° 40' 33"	187.22	313-314
314	844278.47	335307.51	16° 49' 5"	131.92	314-315
315	844404.75	335345.68	61° 48' 45"	66.35	315-316
316	844436.09	335404.16	16° 48' 48"	62.02	316-317
317	844495.46	335422.10	347° 27' 37"	34.54	317-318
318	844529.18	335414.60	355° 46' 38"	41.15	318-319
319	844570.22	335411.57	347° 23' 42"	40	319-320
320	844609.26	335402.84	16° 48' 31"	72.65	320-321
321	844678.81	335423.85	346° 52' 2"	13.07	321-322
322	844691.54	335420.88	16° 48' 12"	220.14	322-323

323	844902.28	335484.52	12° 37' 11"	41.61	323-324
324	844942.88	335493.61	42° 30' 17"	12.67	324-325
325	844952.22	335502.17	12° 30' 47"	4.02	325-326
326	844956.14	335503.04	12° 25' 25"	8.27	326-327
327	844964.22	335504.82	12° 28' 47"	17.77	327-328
328	844981.57	335508.66	42° 29' 59"	26.26	328-329
329	845000.93	335526.40	72° 34' 42"	14.66	329-330
330	845005.32	335540.39	72° 35' 35"	7.76	330-331
331	845007.64	335547.79	72° 33' 3"	83.07	331-332
332	845032.55	335627.04	42° 33' 5"	44.69	332-333
333	845065.47	335657.26	42° 31' 19"	6.05	333-334
334	845069.93	335661.35	42° 34' 14"	15.18	334-335
335	845081.11	335671.62	42° 28' 23"	8.5	335-336
336	845087.38	335677.36	43° 12' 53"	25.88	336-337
337	845106.24	335695.08	87° 34' 16"	7.79	337-338
338	845106.57	335702.86	87° 32' 59"	34.15	338-339
339	845108.03	335736.98	27° 33' 37"	23.17	339-340
340	845128.57	335747.70	57° 32' 19"	30.78	340-341
341	845145.09	335773.67	357° 32' 19"	30.74	341-342
342	845175.80	335772.35	27° 33' 3"	100.83	342-343
343	845265.20	335818.99	327° 33' 50"	26.23	343-344
344	845287.34	335804.92	327° 30' 33"	6.76	344-345
345	845293.04	335801.29	327° 37' 0"	4.5	345-346
346	845296.84	335798.88	27° 25' 30"	193.08	346-347
347	845468.22	335887.81	47° 42' 49"	2659.03	347-348
348	847257.31	337854.94	296° 8' 59"	63.56	348-349
349	847285.32	337797.89	254° 41' 43"	79.22	349-350
350	847264.41	337721.48	295° 54' 53"	33.11	350-351
351	847278.88	337691.70	18° 9' 20"	27.89	351-352
352	847305.38	337700.39	292° 34' 47"	125.22	352-353
353	847353.46	337584.77	255° 3' 46"	6.48	353-354
354	847351.79	337578.51	208° 48' 24"	30.53	354-355
355	847325.04	337563.80	204° 26' 46"	20.2	355-356
356	847306.65	337555.44	203° 45' 28"	29.86	356-357
357	847279.32	337543.41	201° 12' 43"	43.86	357-358
358	847238.43	337527.54	214° 48' 2"	21.6	358-359
359	847220.69	337515.21	123° 13' 54"	8.32	359-360
360	847216.13	337522.17	112° 33' 49"	51.91	360-361
361	847196.21	337570.11	201° 53' 44"	15.82	361-362
362	847181.53	337564.21	111° 50' 56"	11.15	362-363
363	847177.38	337574.56	137° 23' 14"	79.61	363-364
364	847118.79	337628.46	145° 25' 48"	1.45	364-365
365	847117.60	337629.28	153° 15' 27"	1.44	365-366
366	847116.31	337629.93	161° 33' 54"	1.45	366-367
367	847114.93	337630.39	169° 14' 3"	1.45	367-368
368	847113.51	337630.66	177° 13' 1"	1.44	368-369
369	847112.07	337630.73	185° 33' 10"	1.45	369-370

370	847110.63	337630.59	192° 47' 12"	1.45	370-371
371	847109.22	337630.27	214° 1' 55"	0.93	371-372
372	847108.45	337629.75	215° 8' 43"	1.53	372-373
373	847107.20	337628.87	52° 41' 45"	13.2	373-374
374	847115.20	337639.37	140° 32' 10"	6.01	374-375
375	847110.56	337643.19	140° 25' 1"	4.94	375-376
376	847106.75	337646.34	111° 15' 5"	56.89	376-377
377	847086.13	337699.36	51° 53' 52"	59.99	377-378
378	847123.15	337746.57	111° 43' 49"	43.51	378-379
379	847107.04	337786.99	25° 1' 56"	9.03	379-380
380	847115.22	337790.81	123° 48' 38"	11.84	380-381
381	847108.63	337800.65	33° 46' 10"	5.99	381-382
382	847113.61	337803.98	303° 33' 43"	12.41	382-383
383	847120.47	337793.64	25° 11' 3"	9.09	383-384
384	847128.70	337797.51	291° 43' 6"	59.07	384-385
385	847150.56	337742.63	231° 54' 3"	60.14	385-386
386	847113.45	337695.30	291° 15' 37"	33.04	386-387
387	847125.43	337664.51	291° 24' 57"	3.59	387-388
388	847126.74	337661.17	319° 38' 33"	3.06	388-389
389	847129.07	337659.19	319° 49' 36"	62.44	389-390
390	847176.78	337618.91	113° 23' 58"	27.7	390-391
391	847165.78	337644.33	22° 44' 12"	100.34	391-392
392	847258.32	337683.11	116° 6' 8"	76.98	392-393
393	847224.45	337752.24	118° 32' 52"	2.2	393-394
394	847223.40	337754.17	130° 36' 4"	1.57	394-395
395	847222.38	337755.36	141° 28' 59"	1.88	395-396
396	847220.91	337756.53	153° 1' 29"	1.87	396-397
397	847219.24	337757.38	165° 26' 36"	1.87	397-398
398	847217.43	337757.85	176° 58' 16"	1.89	398-399
399	847215.54	337757.95	189° 45' 42"	1.89	399-400
400	847213.68	337757.63	201° 14' 4"	1.88	400-401
401	847211.93	337756.95	216° 20' 28"	2.82	401-402
402	847209.66	337755.28	48° 15' 28"	27.62	402-403
403	847228.05	337775.89	244° 37' 57"	1.28	403-404
404	847227.50	337774.73	249° 12' 21"	0.85	404-405
405	847227.20	337773.94	255° 52' 59"	1.72	405-406
406	847226.78	337772.27	262° 34' 59"	1.7	406-407
407	847226.56	337770.58	269° 19' 33"	0.85	407-408
408	847226.55	337769.73	275° 0' 47"	1.72	408-409
409	847226.70	337768.02	282° 29' 32"	1.71	409-410
410	847227.07	337766.35	296° 15' 0"	76.47	410-411
411	847260.89	337697.77	298° 22' 8"	1.14	411-412
412	847261.43	337696.77	305° 57' 8"	1.12	412-413
413	847262.09	337695.86	314° 17' 1"	1.13	413-414
414	847262.88	337695.05	321° 54' 1"	1.12	414-415
415	847263.76	337694.36	330° 15' 18"	1.13	415-416
416	847264.74	337693.80	337° 32' 12"	1.13	416-417

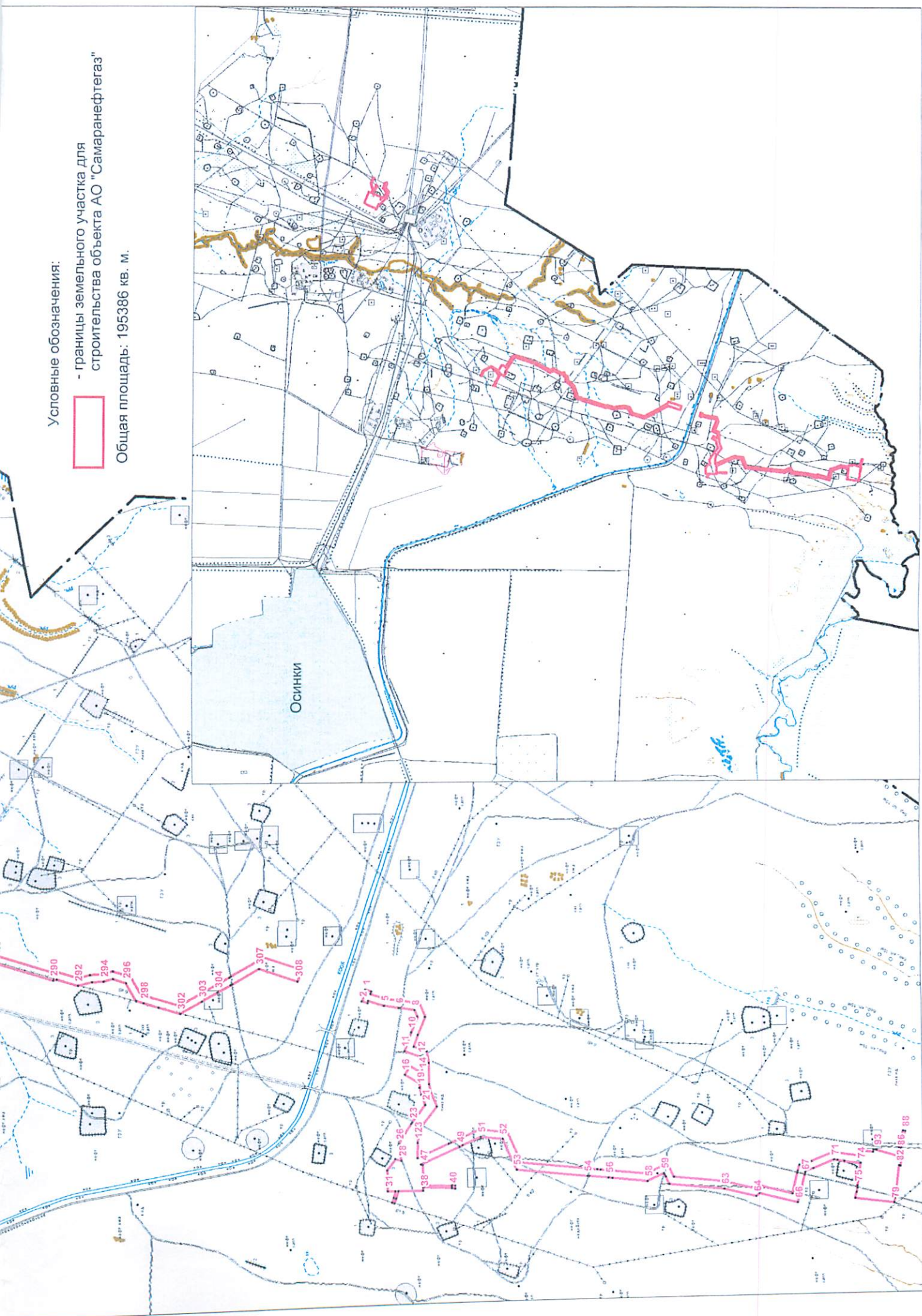
417	847265.78	337693.37	346° 12' 32"	1.13	417-418
418	847266.88	337693.10	353° 49' 47"	1.12	418-419
419	847267.99	337692.98	1° 59' 31"	1.15	419-420
420	847269.14	337693.02	114° 51' 47"	30.87	420-421
421	847256.16	337721.03	74° 41' 15"	79.18	421-422
422	847277.07	337797.40	116° 9' 3"	60.04	422-423
423	847250.61	337851.29	214° 55' 9"	4369.77	423-1
1	843667.57	335349.94			1
Площадь:				195386	кв. м.

Условные обозначения:

- границы земельного участка для строительства объекта АО "Самаранефтегаз"

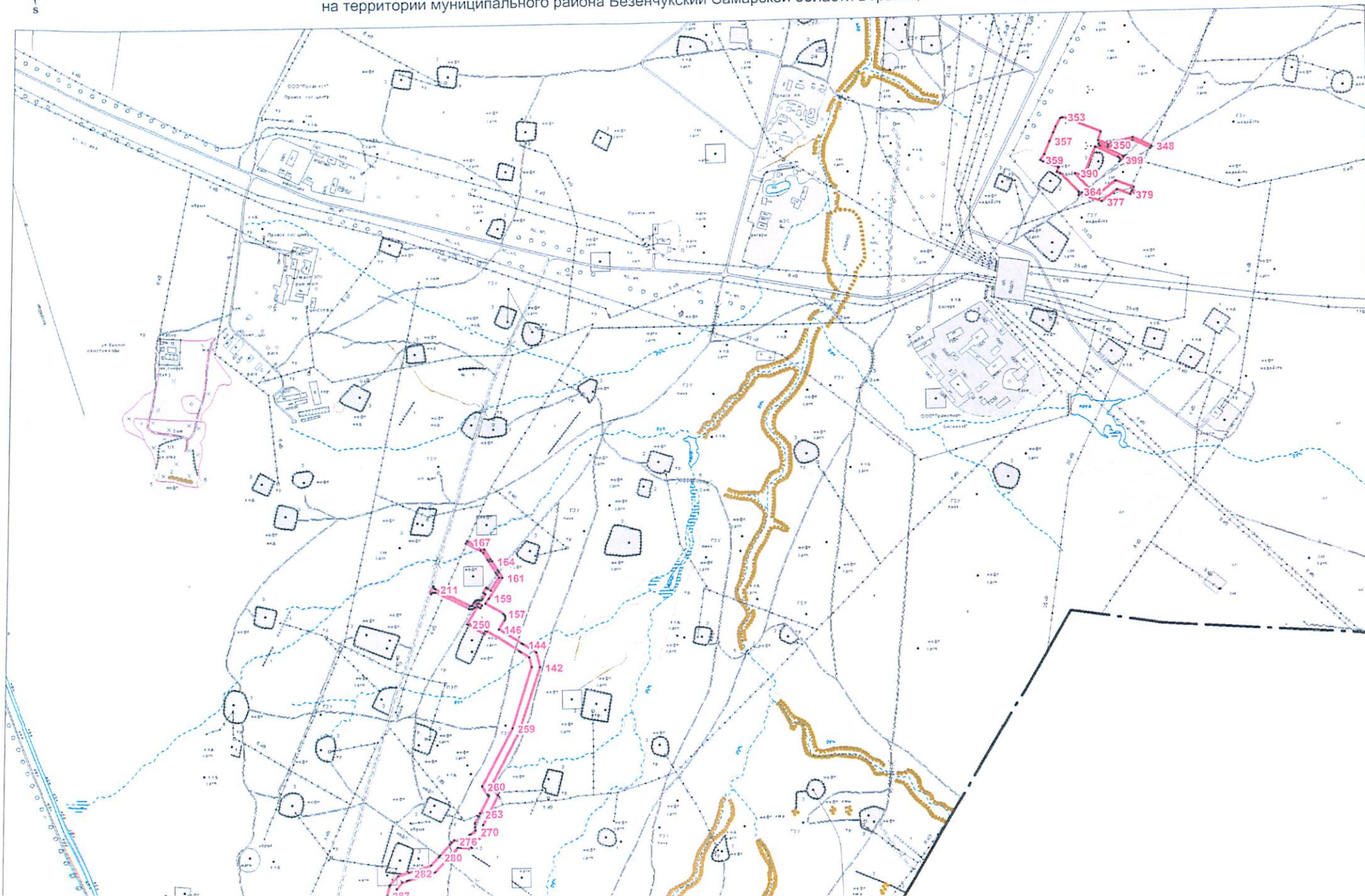


Общая площадь: 195386 кв. м.

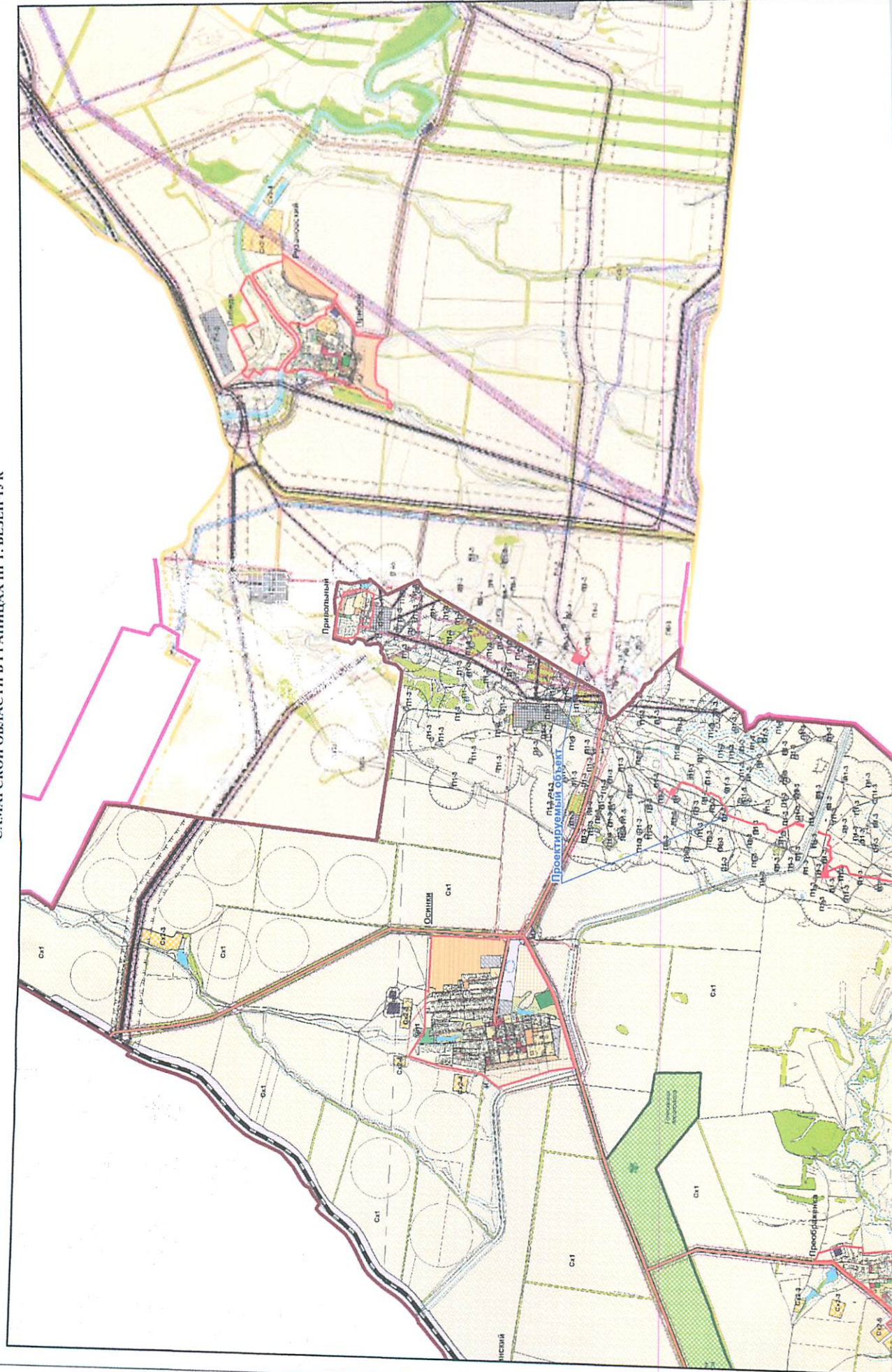




Обзорная схема расположения земельного участка для строительства объекта АО "Самаранефтегаз":
4765П «Сбор нефти и газа со скважин №№ 11062, 11079, 11127 Покровского месторождения»
на территории муниципального района Безенчукский Самарской области в границах пгт. Безенчук



ПРОЕКТ ПЛАНИРОВКИ ТЕРРИТОРИИ
ДЛЯ СТРОИТЕЛЬСТВА ОБЪЕКТА АО "САМАРАНЕФТЕГАЗ":
4765П «СБОР НЕФТИ И ГАЗА СО СКВАЖИН №№ 11062, 11079, 11127 ПОКРОВСКОГО
МЕСТОРОЖДЕНИЯ» НА ТЕРРИТОРИИ МУНИЦИПАЛЬНОГО РАЙОНА БЕЗЕНЧУКСКИЙ
САМАРСКОЙ ОБЛАСТИ В ГРАНИЦАХ ПЛТ. БЕЗЕНЧУК





- Условные обозначения**
- Территориальные зоны**
- Зоны сельскохозяйственного использования
- Сх1 Зона сельскохозяйственных угодий
 - Сх2 Зона, занятая объектами сельскохозяйственного назначения
 - Сх2-0 Подзона объектов сельскохозяйственного назначения не образующих санитарно-защитную зону
 - Сх2-4 Подзона объектов сельскохозяйственного назначения IV-V класса опасности
 - Сх3 Зона орошения и сенокоса

- Территориальные границы**
- Граница муниципального района
 - Граница сельского поселения
 - Граница населенного пункта
- Территории и объекты**
- Леса
 - Объекты охраны природных территорий:
 - Центральный парк
 - Исторические объекты:
 - Водоём (открытый, искусственный карьер, водохранилище)
 - Водоём (река, ручей, канал)
 - Болото
 - Объекты транспортной инфраструктуры:
 - Автомобильные дороги общего пользования регионального или межмуниципального значения
 - Объекты специального назначения:
 - Скотомохранилища с биологическими камерами
 - Линии электропередачи (ЛЭП):
 - ЛЭП 110 кВ
 - ЛЭП 35 кВ
 - ЛЭП

Заказчик: АО «Самаранефтегаз»		44765П «Сбор нефти и газа со скважин №№ 11062,11079, 11127 Покровского месторождения» на территории муниципального района Белевский Самарской области в границах шт. Белевчук		
Изм.	Лист	№ документа	Подпись	Дата
		Мещеряков В.А.		
		Чубелько М.А.		
И. контроль				
Проект планировки территории			Студия	Лист
Материалы по обоснованию			П	1
Чертеж расположения элементов планировочной структуры			Листов	
Масштаб 1:50 000			1	
ООО «СамарНИИНефть»				