



Постановление № 142

Администрации муниципального района Безенчукский Самарской области от 15.02.2023г.

ОБ УСТАНОВЛЕНИИ ПУБЛИЧНОГО СЕРВИТУТА В ОТНОШЕНИИ ЗЕМЕЛЬНЫХ УЧАСТКОВ ДЛЯ РАЗМЕЩЕНИЯ ЛИНЕЙНЫХ ОБЪЕКТОВ

Рассмотрев поступившее ходатайство Публичного акционерного общества «Россети Волга» (ПАО «Россети Волга»), ИНН 6450925977, ОГРН 1076450006280, имеющего местонахождение: 410031, Саратовская область, г. Саратов, ул. Первомайская, д. 42/44, в лице Сергеевой Ирины Владимировны, действующей на основании доверенности № 64/19-н/64-2020-3-1964 от 16.12.2020 г., руководствуясь ст. 39.37, 39.38, 39.43, 39.46 Земельного кодекса РФ от 25.10.2001 г. №136-ФЗ, в соответствии со ст. 3.6 Федерального закона от 25.10.2001 г. № 137-ФЗ, руководствуясь Уставом муниципального района Безенчукский Самарской области,

ПОСТАНОВЛЯЮ:

1. Установить публичный сервитут, площадью 500 860,00 кв. м., в отношении земельных участков:

Кадастровые номера, кварталы земельных участков (при их наличии), в отношении которых подано ходатайство об установлении публичного сервитута, адреса или иное описание местоположения таких земельных участков:	Адреса или иное описание местоположения земельных участков
63:12:1702003:5	Самарская обл., Безенчукский р-н, СХПК "Натальинский"
63:12:1702003:225	Самарская область, р-н Безенчукский, с. Натальино
63:12:1701001:65	Самарская область, р-н. Безенчукский, с. Новонатальино, ул. Везувий, д. 13
63:12:1701001:6	Самарская область, р-н. Безенчукский, с. Новонатальино, ул. Везувий, д. 4
63:12:1701002:16	Самарская область, Безенчукский р-н, с. Новонатальино, ул. Сельская, дом № 3
63:12:1701002:82	Самарская область, Безенчукский район, с. Новонатальино
63:12:1702003:10	Самарская обл., Безенчукский р-н, СХПК "Натальинский"
63:12:1708001:1	Самарская обл, р-н Безенчукский, АО в границах АО "Феникс-С"
63:12:1708001: 8	Самарская область, Безенчукский р-н, в границах АОЗТ "Феникс-С"
63:12:1705001:9	Самарская обл., Безенчукский р-н, СХПК "Натальинский"
63:12:1706001:92	Самарская область, Безенчукский р-н
63:12:1706002:109	Самарская область, Безенчукский р-н
63:12:1705001:93	Самарская область, Безенчукский р-н, с. Натальино
63:12:1705001:11	Самарская обл., Безенчукский р-н, СХПК "Натальинский"
63:12:1705001:91	Самарская область, Безенчукский р-н
63:12:1705001:1	Самарская область, Безенчукский р-н, на расстоянии 100 м от юго-восточной границы с. Натальино, ПС Натальино 110-35-10 кВ
63:12:1706001:12	Самарская обл, р-н Безенчукский, с Натальино, ул Мамистова, д. 46

63:12:1706001:25	Самарская область, Безенчукский р-н, с. Натальино, ул. Центральная, дом № 57
63:12:1708003:55	Самарская область, Безенчукский р-н
63:12:1708003:38	Самарская область, Безенчукский р-н, с. Иоганесфельд
63:12:0000000:74	Самарская область, Безенчукский р-н, в границах АО "Феникс - С"
63:12:0000000:11678 (13)	Безенчукский р-н, с. Натальино
63:12:0000000:11678 (2)	Безенчукский р-н, с. Натальино
63:12:0000000:9072	Самарская область, р-н Безенчукский, в границах с. Натальино
63:12:0000000:9062	Самарская область, Безенчукский р-н
63:12:0000000:9052	Самарская область, Безенчукский р-н, а/дорога "Натальино-Новонатальино" - Новонатальино
63:12:0000000:12081 (2)	Самарская область, Безенчукский р-н
63:12:0000000:11707 (1)	Самарская область, р-н. Безенчукский, с/п. Натальино
63:12:0000000:11707 (6)	Самарская область, р-н. Безенчукский, с/п. Натальино

2. Целью предоставления публичного сервитута, предусмотренного в соответствии с п. 1 настоящего постановления, является эксплуатация существующего объекта электросетевого хозяйства: ЛЭП ПС Натальино Ф-2.

3. Утвердить границы публичного сервитута, указанные в пункте 1 настоящего постановления, согласно схеме расположения границ публичного сервитута (приложение № 1 к настоящему постановлению).

4. Срок действия устанавливаемого п. 1 настоящего постановления публичного сервитута – 49 (Сорок девять) лет.

5. Определить правообладателем публичного сервитута ПАО «Россети Волга».

6. Направить настоящее постановление ПАО «Россети Волга».

7. Уполномочить ПАО «Россети Волга» обратиться в орган, осуществляющий государственный кадастровый учет недвижимого имущества, в целях внесения в Единый государственный реестр недвижимости сведений о частях указанных в пункте 1 настоящего постановления земельных участков.

8. Порядок установления зон с особыми условиями использования территории и содержание ограничений прав на земельные участки в границах таких зон устанавливается в соответствии со ст. 104-107 Земельного Кодекса Российской Федерации.

9. Плата за публичный сервитут, указанный в п. 1 настоящего постановления, согласно п. 4 ст. 39.46 Земельного Кодекса Российской Федерации, устанавливается в размере 0,01% от кадастровой стоимости земельного участка, за каждый год использования этого земельного участка, и подлежит перечислению единовременным платежом не позднее шести месяцев со дня принятия настоящего постановления (Приложение № 2 к настоящему постановлению).

10. Обязать ПАО «Россети Волга» привести земли и земельные участки в состояние, пригодное для использования в соответствии с видом разрешенного использования в сроки, предусмотренные пунктом 8 статьи 39.50 Земельного кодекса Российской Федерации.

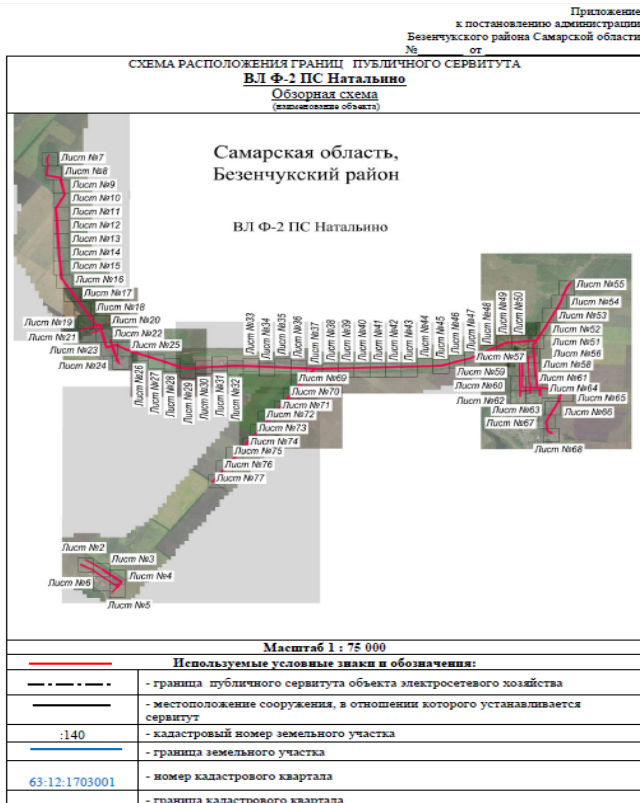
11. Опубликовать настоящее постановление в газете «Вестник муниципального района Безенчукский» и разместить на официальном сайте муниципального района Безенчукский Самарской области.

12. Настоящее постановление вступает в силу после его официального опубликования.

13. Контроль за исполнением настоящего постановления возложить на Комитет по управлению муниципальным имуществом Администрации муниципального района Безенчукский.

В.В. Аникин, Глава района

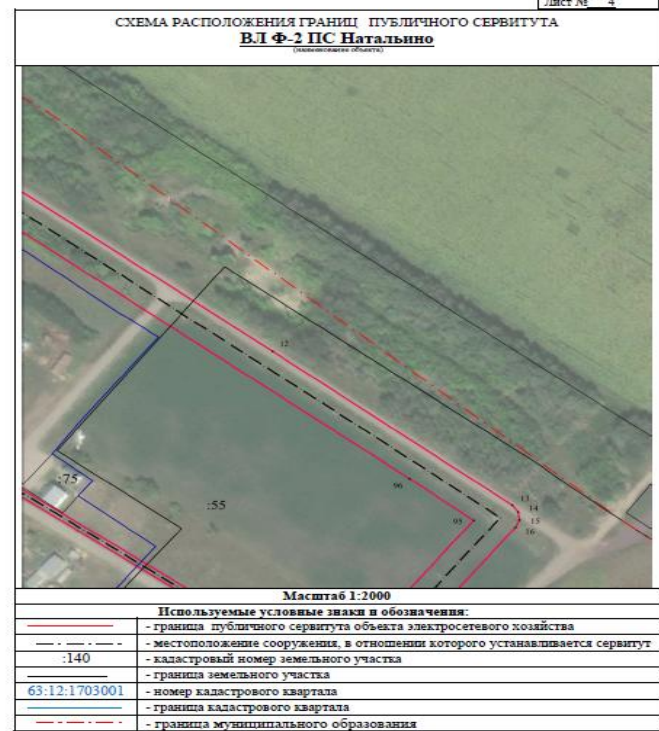
Приложение
к постановлению Администрации м.р. Безенчукский
от 15.02.2023 № 142



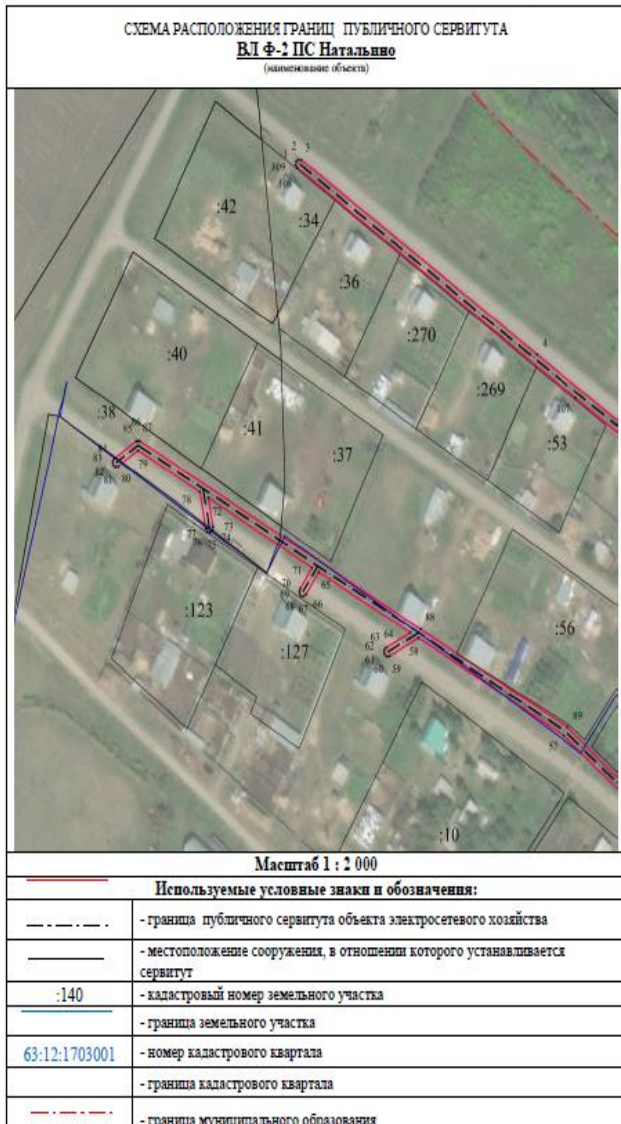
Лист № 2



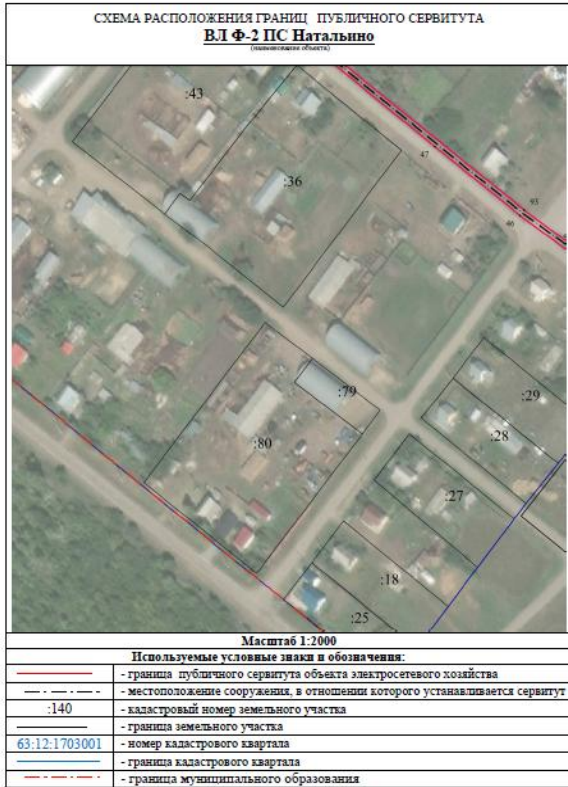
Лист № 4



Лист № 5



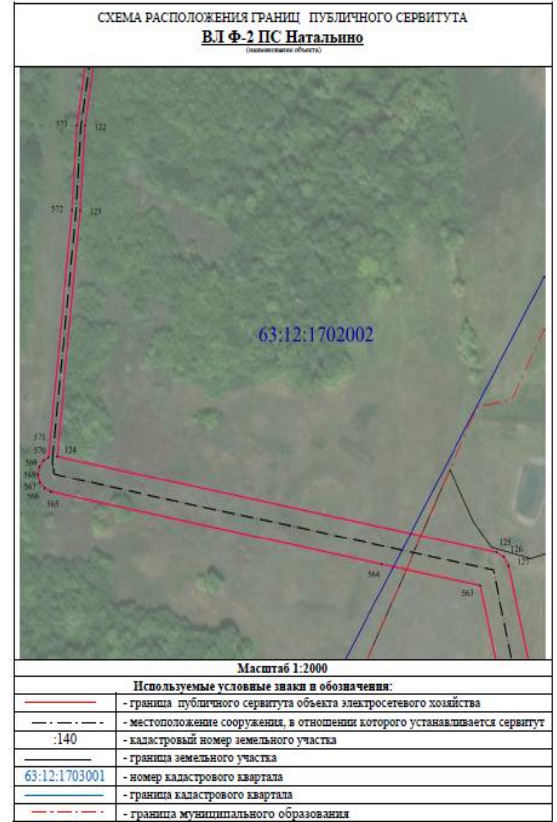
Лист № 6



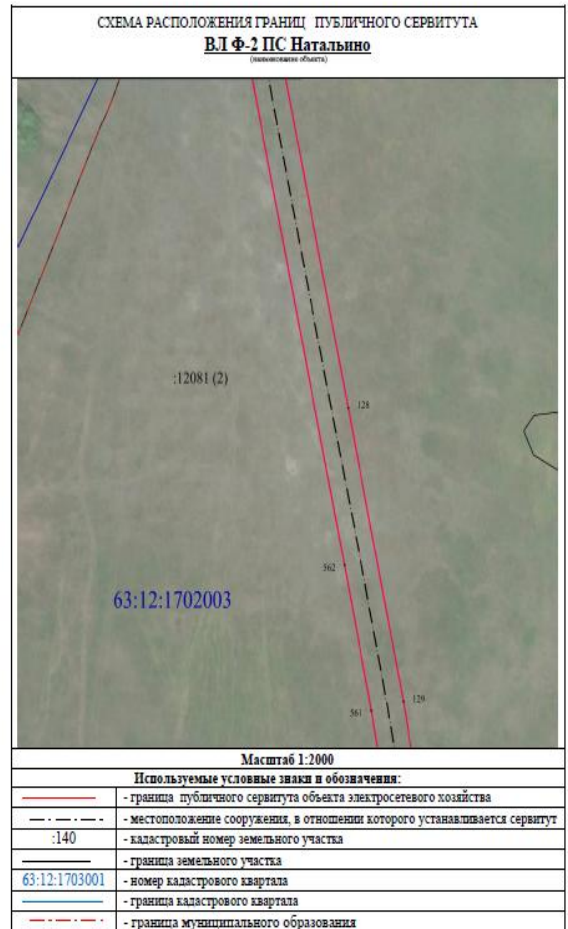
Лист № 7



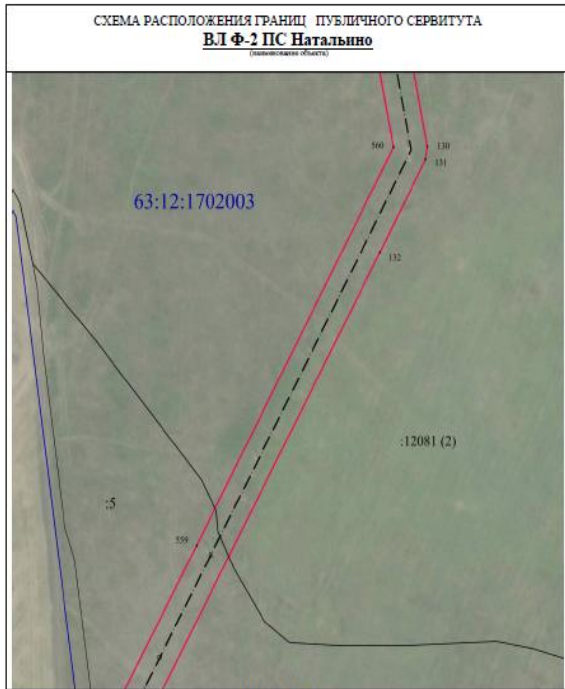
Лист № 8



Лист № 9



Лист № 10

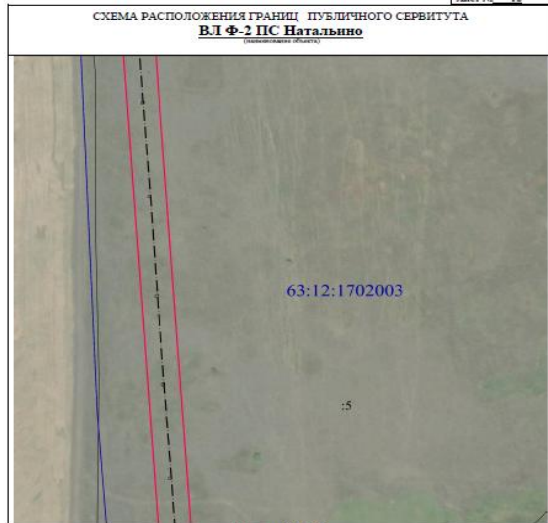


Масштаб 1:2000

Используемые условные знаки и обозначения:

	- граница публичного сервитута объекта электросетевого хозяйства
	- местоположение сооружения, в отношении которого устанавливается сервитут
	- кадастровый номер земельного участка
	- граница земельного участка
	- номер кадастрового квартала
	- граница кадастрового квартала
	- граница муниципального образования

Лист № 12

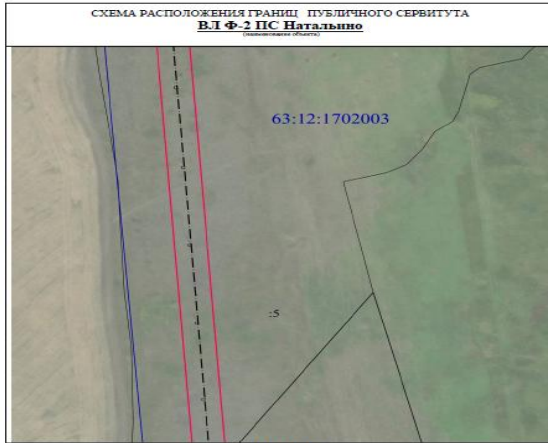


Масштаб 1:2000

Используемые условные знаки и обозначения:

	- граница публичного сервитута объекта электросетевого хозяйства
	- местоположение сооружения, в отношении которого устанавливается сервитут
	- кадастровый номер земельного участка
	- граница земельного участка
	- номер кадастрового квартала
	- граница кадастрового квартала
	- граница муниципального образования

Лист № 13



Масштаб 1:2000

Используемые условные знаки и обозначения:

	- граница публичного сервитута объекта электросетевого хозяйства
	- местоположение сооружения, в отношении которого устанавливается сервитут
	- кадастровый номер земельного участка
	- граница земельного участка
	- номер кадастрового квартала
	- граница кадастрового квартала
	- граница муниципального образования

Лист № 11

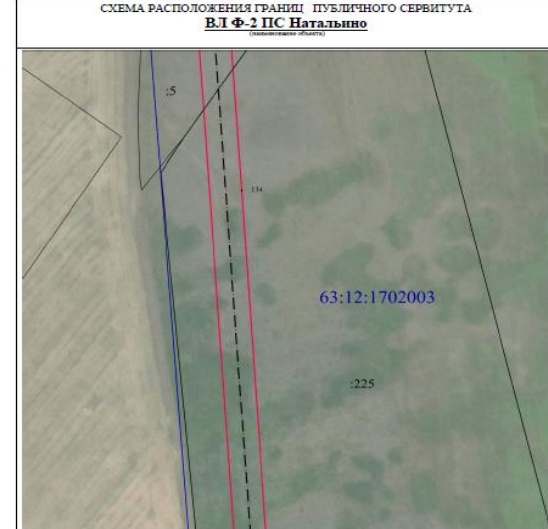


Масштаб 1:2000

Используемые условные знаки и обозначения:

	- граница публичного сервитута объекта электросетевого хозяйства
	- местоположение сооружения, в отношении которого устанавливается сервитут
	- кадастровый номер земельного участка
	- граница земельного участка
	- номер кадастрового квартала
	- граница кадастрового квартала
	- граница муниципального образования

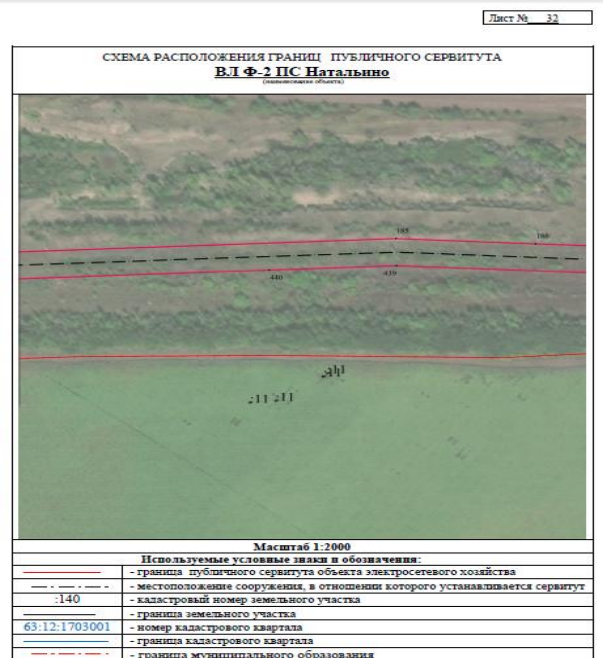
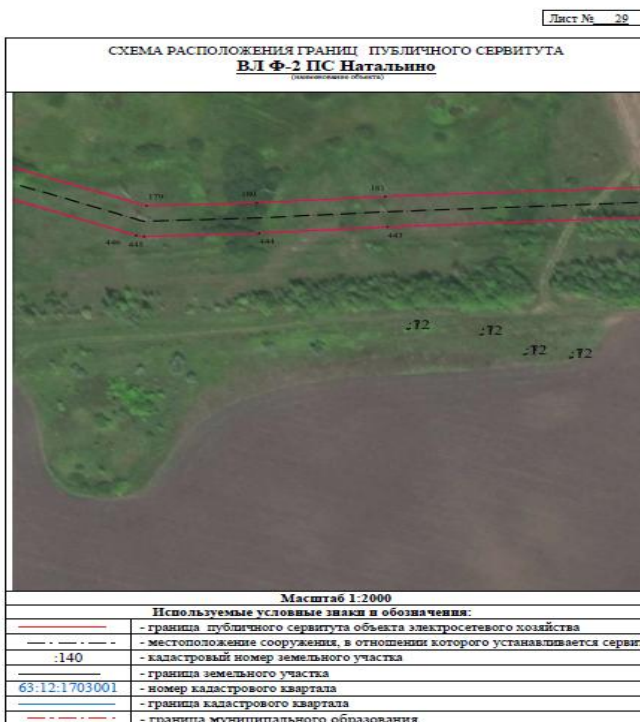
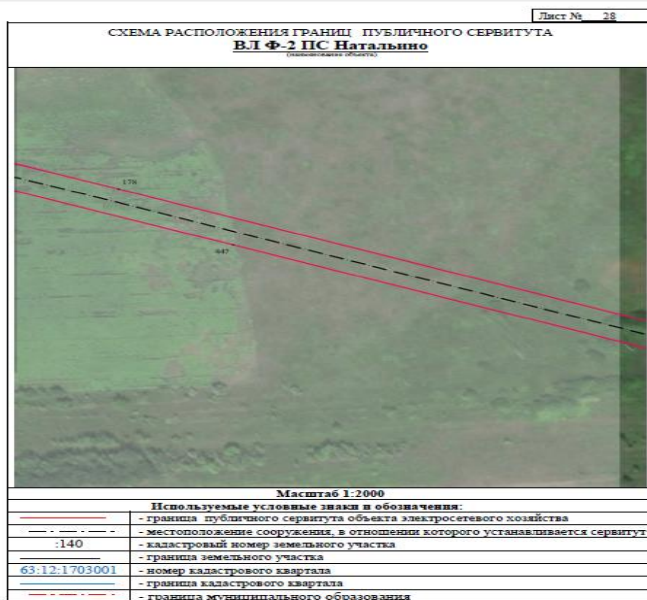
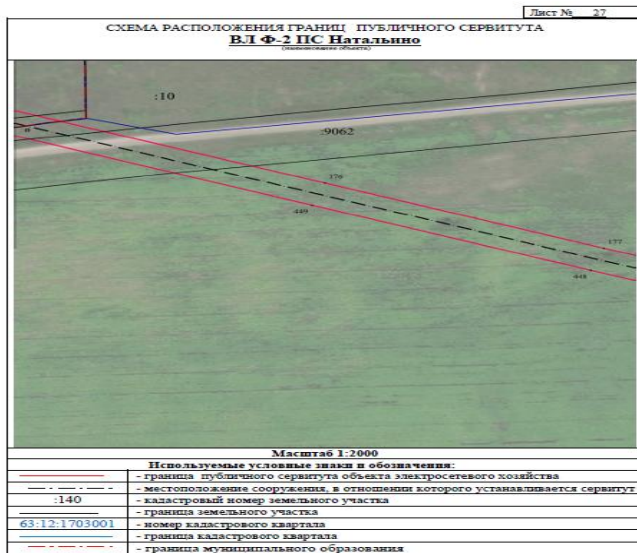
Лист № 14

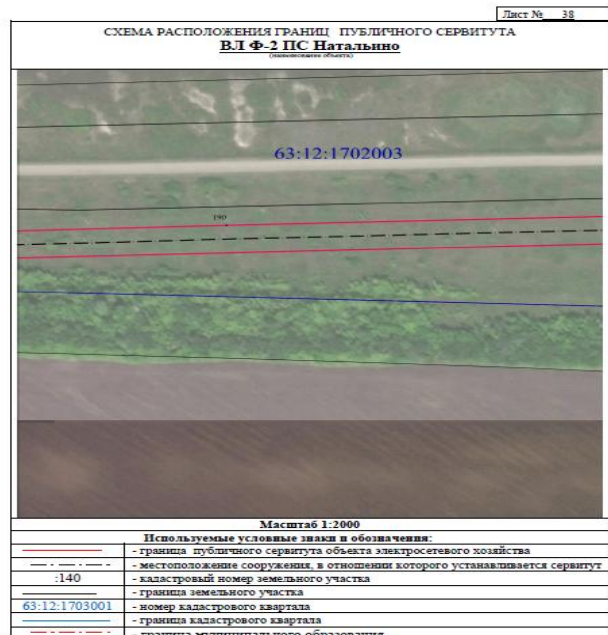
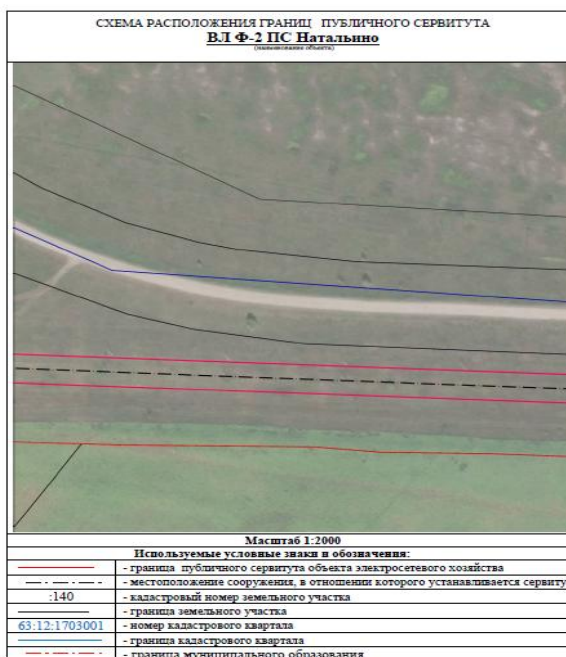
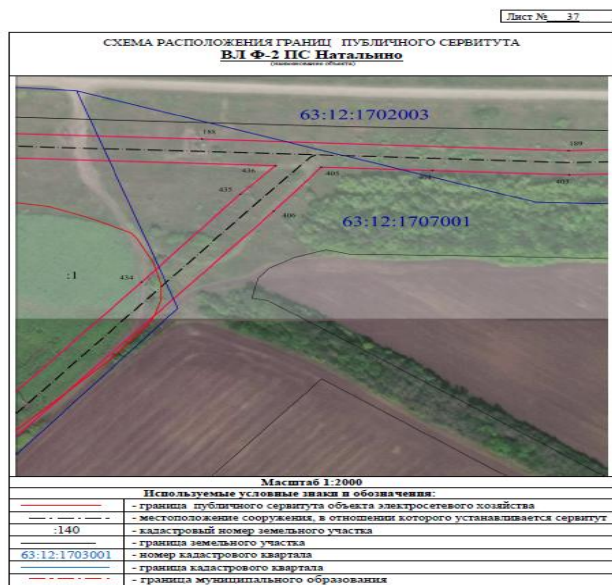
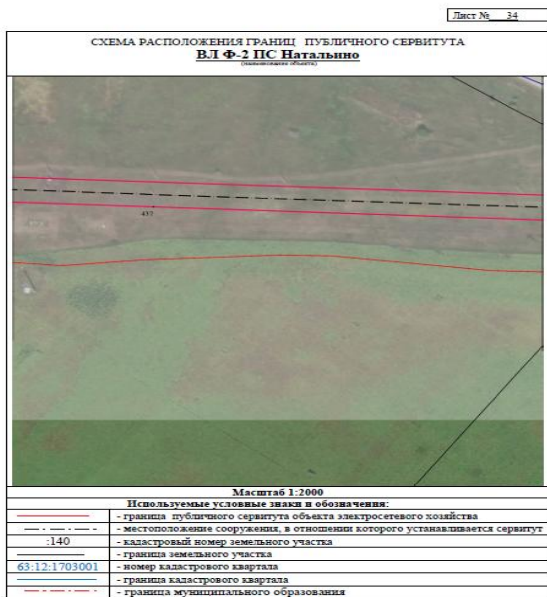
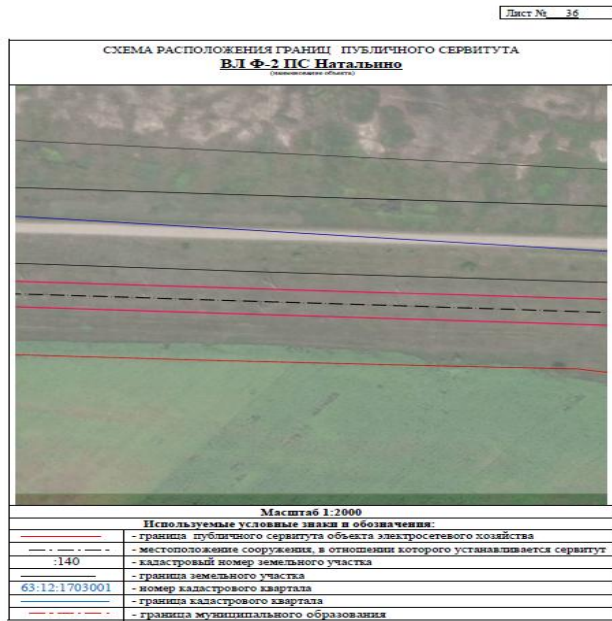
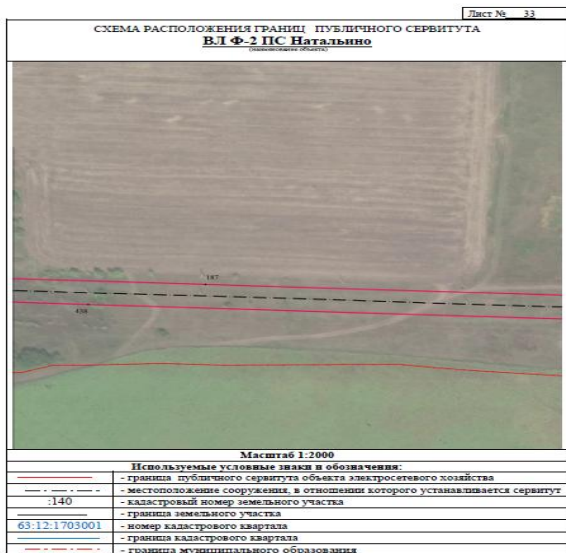


Масштаб 1:2000

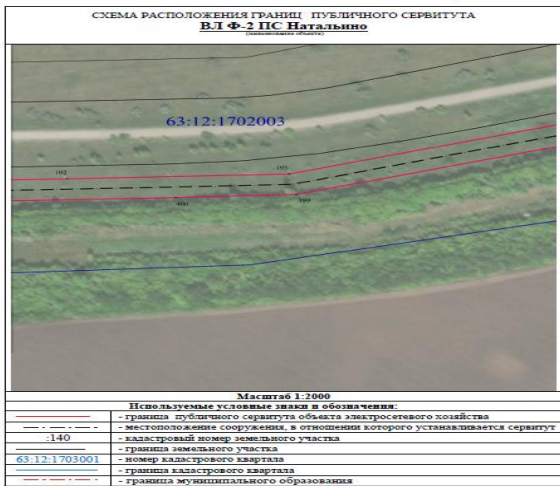
Используемые условные знаки и обозначения:

	- граница публичного сервитута объекта электросетевого хозяйства
	- местоположение сооружения, в отношении которого устанавливается сервитут
	- кадастровый номер земельного участка
	- граница земельного участка
	- номер кадастрового квартала
	- граница кадастрового квартала
	- граница муниципального образования

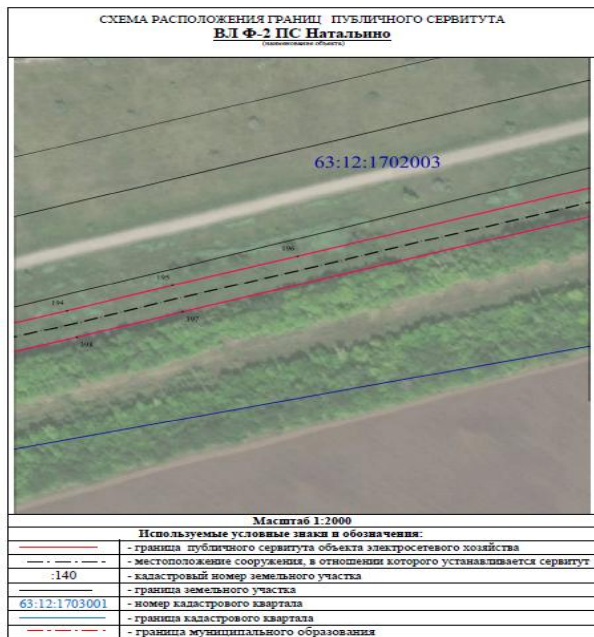




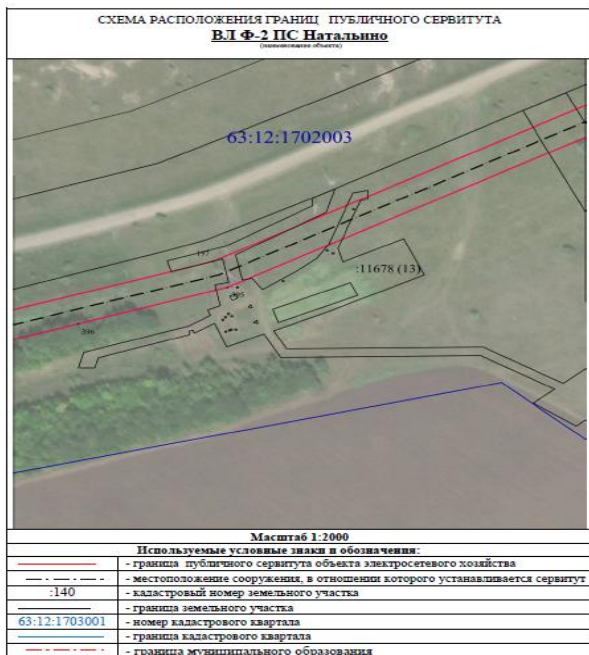
Лист № 45



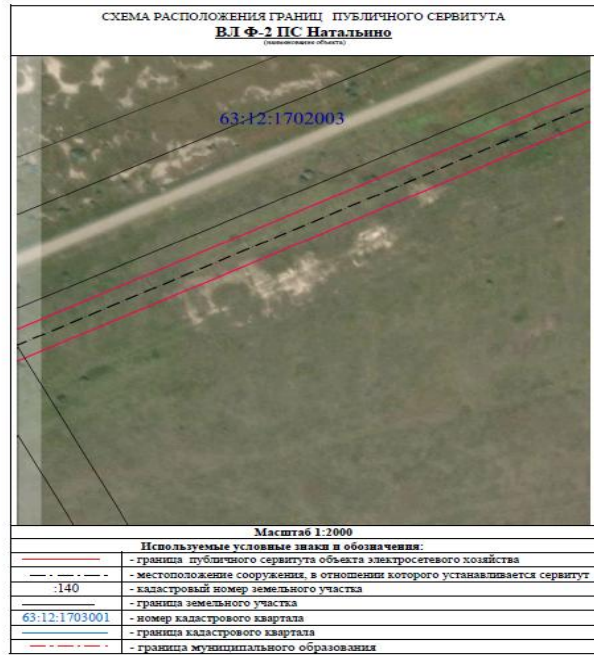
Лист № 46



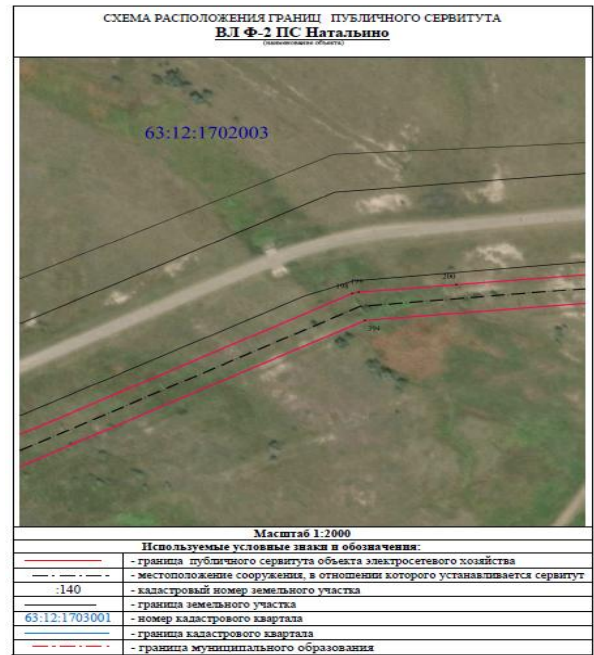
Лист № 47



Лист № 48



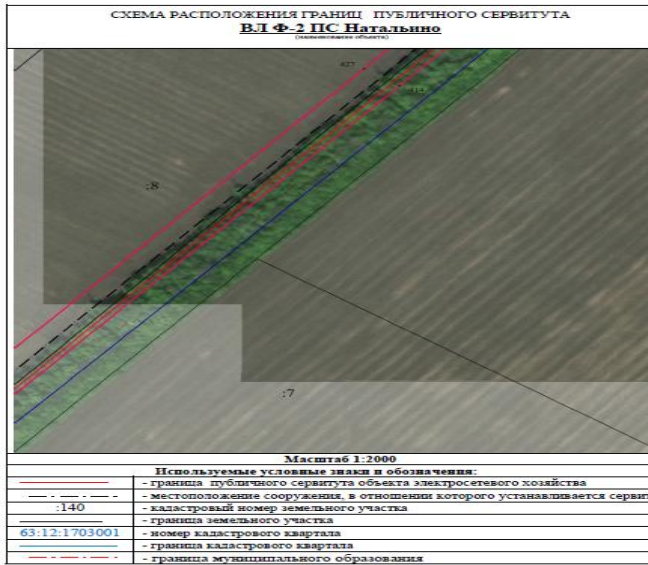
Лист № 49



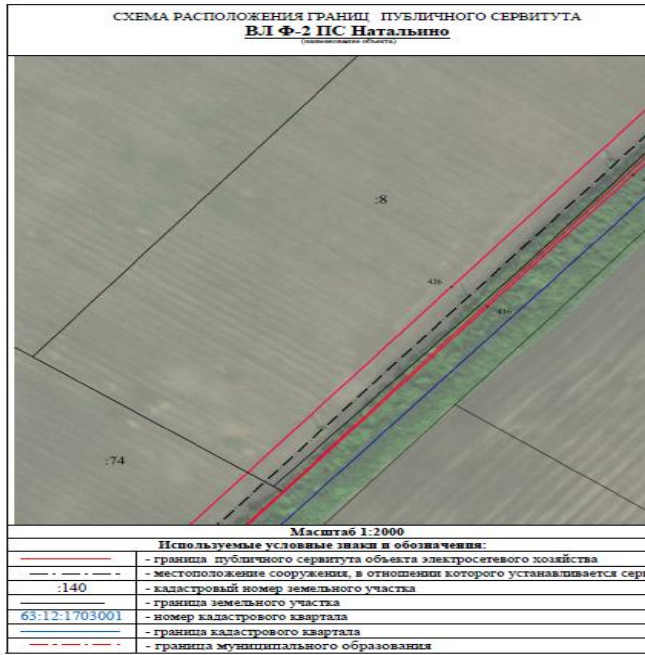
Лист № 50



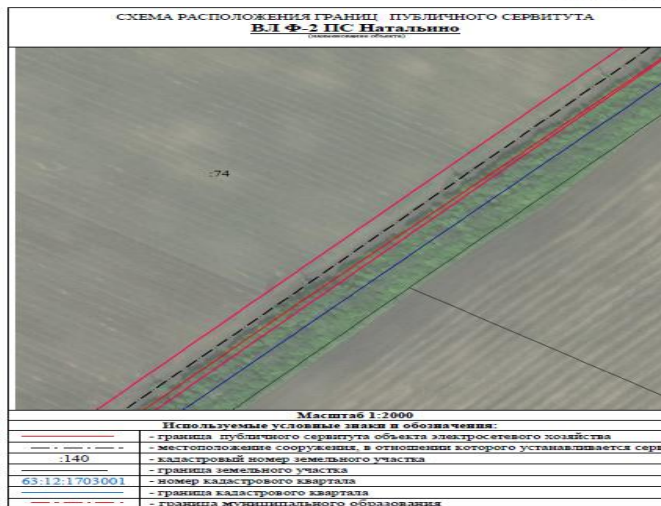
Лист № 74



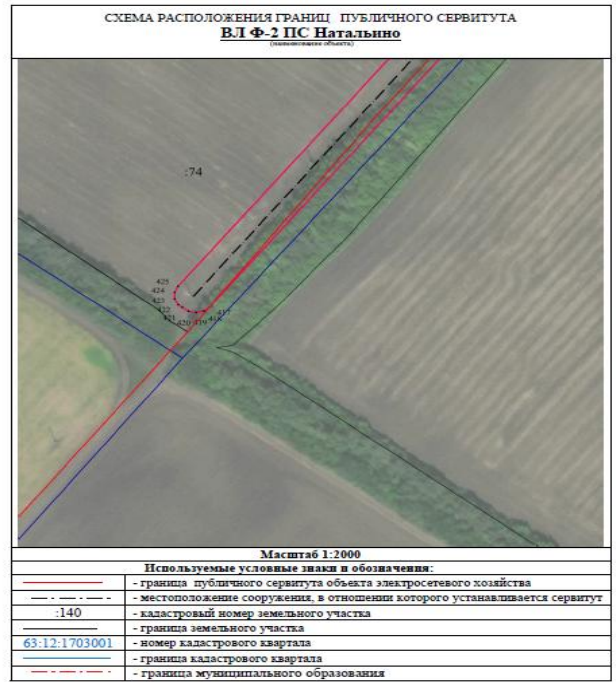
Лист № 75



Лист № 76



Лист № 77



Лист № 78

Сведения о характерных точках границ объекта

Площадь объекта	500860	кв.м
63:12:1702003:5	22329.66	кв.м
63:12:1702003:225	30703.21	кв.м
63:12:1701001:65	1.94	кв.м
63:12:1701001:6	399.58	кв.м
63:12:1701002:16	3.53	кв.м
63:12:1701002:82	7396.52	кв.м
63:12:1702003:10	444.62	кв.м
63:12:1708001:1	14896.16	кв.м
63:12:1708001:8	12104.34	кв.м
63:12:1705001:9	23.30	кв.м
63:12:1706001:92	2183.33	кв.м
63:12:1706002:109	969.24	кв.м
63:12:1705001:93	2.29	кв.м
63:12:1705001:11	608.82	кв.м
63:12:1705001:91	1411.48	кв.м
63:12:1705001:1	239.86	кв.м
63:12:1706001:12	81.46	кв.м
63:12:1706001:25	35.65	кв.м
63:12:1708003:55	8872.63	кв.м
63:12:1708003:38	479.07	кв.м
63:12:0000000:74	13214.07	кв.м
63:12:0000000:11678 (13)	976	кв.м
63:12:0000000:11678 (2)	3709.45	кв.м
63:12:0000000:9072	34026.42	кв.м
63:12:0000000:9062	1666.69	кв.м
63:12:0000000:9052	8179.54	кв.м
63:12:0000000:12081 (2)	14337.75	кв.м
63:12:0000000:11707 (1)	9578.47	кв.м
63:12:0000000:11707 (0)	1286.46	кв.м

Обозначение характерных точек границ	Координаты, м	
	X	Y
1	2	3
1	354795.11	1291654.25
2	354795.97	1291655.51
3	354795.68	1291657.01
4	354711.49	1291786.01
5	354558.75	1292019.49
6	354544.30	1292033.08
7	354545.15	1292037.45
8	354544.02	1292041.76
9	354539.05	1292051.29
10	354508.99	1292091.00
11	354478.40	1292132.35
12	354356.99	1292290.84
13	354259.56	1292416.91
14	354255.43	1292420.02

Лист № 79		
15	354250.30	1292420.65
16	354245.53	1292418.64
17	354176.23	1292364.73
18	354175.58	1292365.48
19	354171.49	1292367.25
20	354167.05	1292367.08
21	354163.12	1292364.99
22	354139.86	1292344.88
23	354119.66	1292328.63
24	354118.86	1292327.99
25	354115.57	1292325.34
26	354112.91	1292321.77
27	354112.05	1292317.40
28	354112.51	1292315.68
29	354090.53	1292296.63
30	354066.20	1292274.32
31	353995.63	1292211.35
32	353994.97	1292209.97
33	353995.48	1292208.52
34	353996.86	1292207.86
35	353998.30	1292208.37
36	354068.86	1292271.33
37	354093.19	1292293.64
38	354114.10	1292312.03
39	354116.07	1292309.71
40	354120.14	1292307.91
41	354124.58	1292308.05
42	354128.53	1292310.11
43	354131.19	1292312.37
44	354148.64	1292318.57
45	354149.43	1292319.00
46	354283.70	1292132.87
47	354323.80	1292081.85
48	354389.07	1291999.87
49	354428.10	1291950.08
50	354500.29	1291859.17
51	354494.02	1291850.86
52	354493.63	1291849.38
53	354494.41	1291848.06
54	354495.89	1291847.68
55	354497.21	1291848.45
56	354501.86	1291855.94
57	354546.83	1291800.56
58	354588.92	1291721.26
59	354581.07	1291705.08
60	354580.98	1291703.55
61	354581.99	1291702.40
62	354583.52	1291702.31

Лист № 81		
111	364651.85	1290898.94
112	364653.02	1290899.95
113	364653.37	1290901.46
114	364652.77	1290902.88
115	364651.45	1290903.68
116	364649.91	1290903.55
117	364556.89	1290864.94
118	364509.65	1290860.74
119	364467.13	1290857.82
120	364426.57	1290879.10
121	364378.87	1290873.90
122	364334.09	1290866.87
123	364286.90	1290863.83
124	364149.92	1290849.24
125	364096.53	1291126.26
126	364093.93	1291131.31
127	364088.99	1291134.13
128	363874.67	1291184.68
129	363729.96	1291218.55
130	363667.34	1291231.29
131	363660.53	1291230.25
132	363610.68	1291202.82
133	363338.55	1291051.04
134	362391.02	1291119.74
135	361651.53	1291160.94
136	361542.45	1291230.77
137	360825.17	1291686.20
138	360507.00	1291887.75
139	360503.94	1291890.10
140	360521.46	1291961.04
141	360521.33	1291966.22
142	360518.63	1291970.63
143	360514.08	1291973.10
144	360472.78	1291983.03
145	360336.59	1292014.11
146	360112.47	1292066.75
147	359970.06	1292099.06
148	359982.42	1292150.52
149	359991.56	1292197.43
150	359994.43	1292204.94
151	360130.42	1292163.55
152	360131.97	1292163.57
153	360133.21	1292164.50
154	360133.66	1292165.98
155	360133.16	1292167.44
156	360131.90	1292168.33
157	360088.82	1292181.61
158	359996.20	1292209.56

Лист № 80		
63	354584.67	1291703.33
64	354591.23	1291716.85
65	354617.44	1291666.58
66	354607.74	1291659.56
67	354606.94	1291658.25
68	354607.29	1291656.76
69	354608.60	1291655.96
70	354610.08	1291656.32
71	354619.33	1291663.01
72	354649.65	1291605.99
73	354637.01	1291608.64
74	354635.51	1291608.36
75	354634.64	1291607.10
76	354634.93	1291605.59
77	354636.19	1291604.73
78	354652.09	1291601.39
79	354670.04	1291567.65
80	354663.16	1291556.61
81	354662.91	1291555.10
82	354663.81	1291553.85
83	354665.32	1291553.60
84	354666.56	1291554.49
85	354674.04	1291566.51
86	354674.21	1291567.50
87	354674.11	1291568.51
88	354592.77	1291722.26
89	354550.28	1291802.59
90	354520.00	1291840.46
91	354411.11	1291978.35
92	354371.08	1292028.41
93	354286.94	1292135.22
94	354152.81	1292321.16
95	354249.96	1292396.72
96	354276.33	1292362.99
97	354462.39	1292120.37
98	354492.95	1292079.05
99	354521.71	1292041.29
100	354526.29	1292032.51
101	354529.17	1292029.12
102	354533.24	1292027.32
103	354537.69	1292027.46
104	354541.64	1292029.52
105	354541.86	1292029.82
106	354555.53	1292017.09
107	354692.78	1291807.29
108	354792.34	1291654.82
109	354793.61	1291653.96
110	354795.11	1291654.25

Лист № 82		
159	360001.83	1292224.28
160	360125.90	1292185.78
161	360127.45	1292185.81
162	360128.68	1292186.74
163	360129.13	1292188.22
164	360128.63	1292189.68
165	360127.36	1292190.56
166	360003.62	1292228.96
167	360009.26	1292243.73
168	360029.79	1292302.51
169	360030.29	1292306.90
170	360028.86	1292311.07
171	359990.17	1292373.67
172	359962.35	1292425.99
173	359920.46	1292497.18
174	359871.98	1292625.89
175	359846.13	1292696.27
176	359878.27	1293145.68
177	359822.67	1293294.26
178	359596.84	1293364.60
179	359467.96	1293708.53
180	359470.06	1293765.06
181	359474.04	1293830.83
182	359495.98	1294280.05
183	359498.70	1294342.96
184	359507.69	1294524.42
185	359522.15	1294850.46
186	359518.26	1294832.04
187	359512.20	1295076.43
188	359455.49	1296384.85
189	359446.00	1296590.28
190	359450.88	1296729.17
191	359464.67	1297184.13
192	359517.94	1298954.63
193	359522.54	1299089.57
194	359577.54	1299281.02
195	359596.03	1299341.72
196	359616.85	1299413.41
197	359700.27	1299696.25
198	360077.01	1300435.82
199	360078.06	1300439.44
200	360083.44	1300496.79
201	360118.57	1300879.94
202	360125.15	1300946.98
203	360136.32	1301069.97
204	360356.92	1301208.43
205	360641.67	1301358.24
206	360858.62	1301471.16

			Лист № 83
207	360993.25	1301542.43	
208	361135.32	1301599.53	
209	361209.23	1301625.91	
210	361354.39	1301685.89	
211	361417.94	1301710.71	
212	361473.05	1301743.40	
213	361535.44	1301784.46	
214	361538.52	1301787.67	
215	361539.90	1301791.91	
216	361539.31	1301796.32	
217	361536.86	1301800.03	
218	361533.04	1301802.32	
219	361528.61	1301802.73	
220	361524.44	1301801.17	
221	361462.62	1301760.46	
222	361409.89	1301729.03	
223	361347.01	1301704.48	
224	361202.28	1301644.67	
225	361128.43	1301618.31	
226	360985.26	1301560.77	
227	360849.37	1301488.89	
228	360632.44	1301375.99	
229	360347.29	1301225.96	
230	360121.50	1301084.25	
231	360025.13	1301024.44	
232	359655.17	1301050.33	
233	359267.89	1301076.99	
234	359196.06	1301085.53	
235	358984.72	1301108.15	
236	358984.07	1301221.48	
237	358940.16	1301506.17	
238	358939.05	1301509.45	
239	358933.11	1301520.36	
240	358904.06	1301611.18	
241	358901.44	1301615.35	
242	358897.14	1301617.76	
243	358892.21	1301617.83	
244	358834.42	1301603.94	
245	358657.10	1301560.05	
246	358435.56	1301444.52	
247	358331.02	1301389.60	
248	358276.58	1301361.54	
249	358158.74	1301299.62	
250	358111.55	1301305.26	
251	358049.87	1301311.14	
252	357930.30	1301324.55	
253	357882.28	1301401.45	
254	357880.49	1301403.59	

			Лист № 85
303	358838.61	1300956.06	
304	358840.06	1300955.53	
305	358876.96	1300954.09	
306	358913.86	1300951.87	
307	358904.97	1300901.29	
308	358900.61	1300855.44	
309	358884.82	1300740.96	
310	358843.26	1300741.01	
311	358752.92	1300742.20	
312	358751.45	1300741.73	
313	358750.53	1300740.49	
314	358750.52	1300738.94	
315	358751.42	1300737.69	
316	358752.89	1300737.20	
317	358843.18	1300736.01	
318	358886.97	1300735.96	
319	359091.41	1300733.41	
320	359565.29	1300729.00	
321	359607.07	1300727.87	
322	359694.55	1300727.37	
323	359696.03	1300727.83	
324	359696.95	1300729.07	
325	359696.96	1300730.62	
326	359696.07	1300731.88	
327	359694.60	1300732.37	
328	359607.17	1300732.87	
329	359565.39	1300734.00	
330	359291.01	1300736.44	
331	358889.85	1300740.93	
332	358905.57	1300854.76	
333	358909.93	1300890.60	
334	358918.88	1300951.61	
335	358952.89	1300950.14	
336	358964.19	1300950.84	
337	358964.99	1300948.59	
338	358968.14	1300945.45	
339	358972.34	1300943.98	
340	358974.48	1300944.23	
341	358974.50	1300944.17	
342	358976.69	1300899.77	
343	358983.25	1300788.61	
344	358984.01	1300786.95	
345	358985.69	1300786.26	
346	359723.16	1300772.19	
347	359724.64	1300772.65	
348	359725.56	1300773.88	
349	359725.59	1300775.43	
350	359724.70	1300776.69	

			Лист № 84
255	357873.18	1301410.16	
256	357869.29	1301412.32	
257	357864.85	1301412.58	
258	357860.73	1301410.89	
259	357857.76	1301407.58	
260	357856.51	1301403.31	
261	357857.24	1301398.92	
262	357859.81	1301395.28	
263	357866.07	1301389.66	
264	357915.89	1301309.85	
265	357919.06	1301306.67	
266	357923.29	1301305.20	
267	358047.69	1301291.26	
268	358109.29	1301285.39	
269	358159.47	1301279.39	
270	358165.32	1301280.48	
271	358227.69	1301313.38	
272	358340.24	1301371.86	
273	358387.30	1301396.89	
274	358663.05	1301540.91	
275	358887.87	1301596.22	
276	358914.33	1301513.42	
277	358920.65	1301501.43	
278	358964.07	1301220.72	
279	358964.10	1301184.87	
280	358964.33	1301158.17	
281	358825.71	1301164.70	
282	358796.01	1301168.14	
283	358791.59	1301167.63	
284	358787.82	1301165.26	
285	358785.46	1301161.48	
286	358784.97	1301157.06	
287	358786.45	1301152.86	
288	358789.60	1301149.72	
289	358793.80	1301148.26	
290	358823.71	1301144.79	
291	358964.51	1301138.15	
292	358964.85	1301099.17	
293	358964.24	1301034.15	
294	358962.87	1300959.19	
295	358963.21	1300955.78	
296	358952.98	1300955.14	
297	358916.84	1300956.70	
298	358877.23	1300959.09	
299	358840.26	1300960.52	
300	358838.77	1300960.10	
301	358837.81	1300958.89	
302	358837.75	1300957.35	

			Лист № 86
351	359723.23	1300777.19	
352	358988.10	1300791.21	
353	358986.24	1300821.58	
354	358979.48	1300844.82	
355	358979.06	1300845.94	
356	358980.53	1300846.86	
357	358982.89	1300950.63	
358	358983.36	1300954.83	
359	359063.40	1300953.02	
360	359092.93	1300927.95	
361	359094.49	1300927.35	
362	359131.51	1300926.45	
363	359233.31	1300922.35	
364	359567.96	1300911.25	
365	359720.45	1300907.91	
366	359721.82	1300908.29	
367	359722.77	1300909.35	
368	359735.40	1300936.35	
369	359735.59	1300937.89	
370	359734.84	1300939.24	
371	359733.44	1300939.90	
372	359731.93	1300939.60	
373	359730.87	1300938.47	
374	359718.93	1300912.95	
375	359588.11	1300916.25	
376	359308.83	1300924.67	
377	359131.70	1300931.44	
378	359095.50	1300932.33	
379	359065.96	1300957.40	
380	359064.42	1300957.99	
381	358982.88	1300959.84	
382	358984.24	1301033.83	
383	358984.74	1301088.04	
384	359193.77	1301065.66	
385	359265.78	1301057.10	
386	360026.94	1301004.27	
387	360032.86	1301005.72	
388	360080.10	1301034.70	
389	360114.93	1301056.56	
390	360111.20	1301017.59	
391	360105.24	1300948.88	
392	360098.66	1300881.84	
393	360092.72	1300813.87	
394	360058.32	1300443.21	
395	359682.02	1299704.48	
396	359656.48	1299618.48	
397	359576.88	1299347.49	
398	359558.38	1299286.76	

Лист № 87

399	359502.99	1299093.96
400	359499.91	1299020.43
401	359476.00	1298224.27
402	359437.75	1296962.31
403	359426.00	1296590.52
404	359429.55	1296513.84
405	359432.26	1296451.74
406	359395.98	1296425.14
407	359038.14	1296147.35
408	358946.93	1296077.35
409	358851.23	1296002.46
410	358666.73	1295859.87
411	358290.42	1295567.92
412	357914.83	1295276.52
413	357819.11	1295201.28
414	357727.75	1295131.21
415	357446.70	1294913.19
416	357353.80	1294840.67
417	356702.72	1294335.24
418	356699.90	1294331.80
419	356698.84	1294327.47
420	356699.77	1294323.12
421	356702.50	1294319.60
422	356704.18	1294317.43
423	356708.16	1294315.44
424	356712.61	1294315.38
425	356716.65	1294317.25
426	357367.88	1294822.72
427	357741.62	1295113.18
428	357833.01	1295183.27
429	357928.79	1295258.36
430	358492.01	1295695.73
431	358775.10	1295914.53
432	358960.83	1296059.34
433	359052.02	1296129.33
434	359337.37	1296351.08
435	359410.12	1296406.37
436	359433.37	1296426.19
437	359479.04	1295378.18
438	359494.93	1295005.56
439	359502.15	1294850.86
440	359498.94	1294776.50
441	359484.64	1294462.66
442	359476.01	1294281.06
443	359454.07	1293831.98
444	359450.09	1293766.16
445	359447.90	1293707.26
446	359448.54	1293703.37

Лист № 88

447	359553.01	1293434.68
448	359603.91	1293287.32
449	359659.51	1293138.74
450	359775.44	1292828.17
451	359853.22	1292618.95
452	359902.04	1292489.33
453	359944.79	1292416.42
454	359972.66	1292363.99
455	360009.34	1292304.61
454	359972.66	1292363.99
455	360009.34	1292304.61
456	359990.80	1292251.50
457	359986.20	1292243.60
458	359984.87	1292239.36
459	359985.23	1292236.88
460	359984.47	1292234.88
461	359895.73	1292262.10
462	359861.05	1292273.53
463	359758.97	1292305.55
464	359558.36	1292367.85
465	359556.82	1292367.83
466	359555.57	1292366.91
467	359555.11	1292365.44
468	359555.61	1292363.97
469	359556.87	1292363.08
470	359757.45	1292300.79
471	359828.78	1292278.54
472	359857.35	1292269.28
473	359854.22	1292253.38
474	359814.30	1292265.21
475	359806.71	1292239.16
476	359805.16	1292239.14
477	359803.93	1292238.21
478	359803.47	1292236.73
479	359803.97	1292235.27
480	359803.23	1292234.38
481	359765.52	1292274.98
482	359855.35	1292247.83
483	359890.88	1292236.13
484	359971.35	1292211.97
485	359975.25	1292210.78
486	359972.57	1292203.76
487	359962.92	1292154.97
488	359948.24	1292093.85
489	359948.39	1292088.63
490	359951.16	1292084.20
491	359955.78	1292081.76
492	360107.93	1292047.27

Лист № 89

493	360332.05	1291994.63
494	360402.88	1291978.61
495	360499.68	1291955.99
496	360485.15	1291897.53
497	360483.14	1291897.85
498	360478.70	1291897.58
499	360474.82	1291895.40
500	360472.70	1291892.38
501	360361.09	1291944.80
502	360359.69	1291945.01
503	360358.40	1291944.43
504	360357.64	1291943.24
505	360317.52	1291804.73
506	360305.15	1291786.94
507	360304.70	1291785.46
508	360305.21	1291784.00
509	360306.48	1291783.12
510	360308.02	1291783.15
511	360309.25	1291784.08
512	360321.87	1291802.22
513	360361.61	1291939.04
514	360471.55	1291887.36
515	360472.81	1291883.09
516	360475.79	1291879.79
517	360479.36	1291878.34
518	360478.88	1291874.36
519	360462.30	1291815.13
520	360432.89	1291704.94
521	360421.50	1291665.21
522	360400.29	1291683.23
523	360398.86	1291683.81
524	360397.36	1291683.45
525	360396.36	1291682.27
526	360396.25	1291680.73
527	360397.06	1291679.41
528	360420.04	1291659.88
529	360408.87	1291614.02
530	360375.65	1291604.53
531	360374.37	1291603.66
532	360373.84	1291602.21
533	360374.27	1291600.73
534	360375.48	1291599.78
535	360377.03	1291599.72
536	360407.28	1291608.37
537	360397.13	1291573.73
538	360397.17	1291572.19
539	360398.11	1291570.97
540	360399.60	1291570.53

Лист № 90

541	360401.05	1291571.05
542	360401.92	1291572.33
543	360413.36	1291611.32
544	360425.25	1291660.15
545	360437.71	1291703.59
546	360467.13	1291813.81
547	360483.69	1291872.99
548	360483.31	1291874.95
549	360483.35	1291877.55
550	360488.53	1291876.71
551	360495.18	1291871.61
552	360814.41	1291669.35
553	361476.05	1291249.30
554	361642.97	1291142.67
555	361647.74	1291141.13
556	361708.97	1291137.45
557	363340.23	1291030.90
558	363345.73	1291032.15
559	363453.99	1291092.73
560	363666.95	1291210.96
561	363725.60	1291199.03
562	363797.19	1291182.54
563	364078.10	1291116.14
564	364089.91	1291053.96
565	364130.30	1290845.35
566	364132.12	1290841.29
567	364135.52	1290838.41
568	364139.83	1290837.30
569	364144.19	1290838.16
570	364147.75	1290840.84
571	364149.30	1290843.84
572	364287.28	1290858.84
573	364334.53	1290861.89
574	364379.47	1290868.94
575	364426.34	1290874.05
576	364465.40	1290853.08
577	364466.76	1290852.79
578	364510.02	1290855.76
579	364557.71	1290859.99
110	364651.85	1290898.94
580	359977.00	1292215.36
581	359892.42	1292240.89
582	359859.02	1292251.88
583	359863.14	1292267.73
584	359894.18	1292257.34
585	359882.68	1292230.20
580	359977.00	1292215.36

Приложение № 2
к постановлению № 142 от 15.02.2023 г.

Расчет платы за публичный сервитут
в отношении земельных участков,
находящихся в государственной или муниципальной
собственности и не обремененных правами третьих лиц.

Земельный участок	Средний уровень кадастровой стоимости, руб.	Площадь кв. м.	Процент стоимости	Срок публично го сервитута, год	Плата за публичный сервитут, руб.
63:12:000000:11678	2,97	4 685,45	0,01	49	68,19
63:12:1705001:9	1 196,69	23,30	0,01	49	136,63
63:12:1706001:12	90,59	81,46	0,01	49	36,16
63:12:1701002:82	64,35	7 396,52	0,01	49	2 332,23
63:12:1702003:5	1,95	22 329,66	0,01	49	213,36
63:12:1702003:10	5,39	444,62	0,01	49	11,74
63:12:1705001:91	3,06	1 411,48	0,01	49	21,16
63:12:1708003:55	19,84	8 872,63	0,01	49	862,56
63:12:1706001:92	194,93	2 183,33	0,01	49	2 085,42
63:12:1706002:109	194,93	969,24	0,01	49	925,78
63:12:1708003:38	19,84	479,07	0,01	49	46,57
ИТОГО					6 739,80

Реквизиты для оплаты: Отделение Самара Банка России //УФК по Самарской области г. Самара (4200 Управление финансами м.р. Безенчукский КУМИ Безенчукский), на р/с 03100643000000014200; к/с 40102810545370000036; БИК 013601205, ИНН 6362001951, КПП 636201001, КБК 51611105013051100120, код ОКТМО 36604424.

Постановление № 143

Администрации муниципального района
Безенчукский Самарской области от 15.02.2023 г.

ОБ УСТАНОВЛЕНИИ ПУБЛИЧНОГО СЕРВИТУТА В
ОТНОШЕНИИ ЗЕМЕЛЬНЫХ УЧАСТКОВ ДЛЯ
РАЗМЕЩЕНИЯ ЛИНЕЙНЫХ ОБЪЕКТОВ

Рассмотрев поступившее ходатайство Публичного акционерного общества «Россети Волга» (ПАО «Россети Волга»), ИНН 6450925977, ОГРН 1076450006280, имеющего местонахождение: 410031, Саратовская область, г. Саратов, ул. Первомайская, д. 42/44, в лице Сергеевой Ирины Владимировны, действующей на основании доверенности № 64/19-н/64-2020-3-1964 от 16.12.2020 г., руководствуясь ст. 39.37, 39.38, 39.43, 39.46 Земельного кодекса РФ от 25.10.2001 г. №136-ФЗ, в соответствии со ст. 3.6 Федерального закона от 25.10.2001 г. № 137-ФЗ, руководствуясь Уставом муниципального района Безенчукский Самарской области,

ПОСТАНОВЛЯЮ:

1. Установить публичный сервитут, площадью 129 491,0 кв. м., в отношении земельных участков:

Кадастровые номера, кварталы земельных участков (при их наличии), в отношении которых подано ходатайство об установлении публичного сервитута, адреса или иное описание местоположения таких земельных участков:	Адреса или иное описание местоположения земельных участков
63:12:1706002:7	Самарская область, р-н. Безенчукский, с.

	Наталино, ул. Приозерная, д. 82
63:12:1706002:12	Самарская область, р-н. Безенчукский, с. Наталино, ул. Приозерная, д. 69
63:12:1706002:14	Самарская область, р-н. Безенчукский, с. Наталино, ул. Приозерная, д. 65
63:12:1706002:15	Самарская область, р-н. Безенчукский, с. Наталино, ул. Центральная, д. 68
63:12:1706003:325	Самарская область, Безенчукский район
63:12:1706003:27	Самарская область, Безенчукский район, с. Наталино, ул. Мамистова, д. 27
63:12:1706003:23	Самарская область, р-н. Безенчукский, с. Наталино, ул. Мамистова, д. 28
63:12:1706003:24	Самарская область, р-н. Безенчукский, с. Наталино, ул. Мамистова, д. 26
63:12:1706003:30	Самарская обл, р-н Безенчукский, с Наталино, ул. Мамистова, дом 19
63:12:1706003:60	Самарская область, р-н. Безенчукский, с. Наталино, ул. Мамистова, д. 24, кв. 2
63:12:1706003:33	Самарская область, р-н. Безенчукский, с. Наталино, ул. Мамистова, д. 9
63:12:1706003:101	Самарская область, р-н. Безенчукский, с. Наталино, ул. Мамистова, д. 7 кв.2
63:12:1706003:82	Самарская область, р-н. Безенчукский, с. Наталино, ул. Мамистова, д. 16 кв.1
63:12:1706003:81	Самарская область, Безенчукский район, с. Наталино, ул. Мамистова, д.16 кв.2
63:12:1706003:80	Самарская область, р-н. Безенчукский, с. Наталино, ул. Мамистова, д. 14 кв. 1
63:12:1706003:342	Самарская область, Безенчукский район, с. Наталино, ул. Мамистова, дом № 14, кв. 2
63:12:1706003:155	Самарская обл., р-н Безенчукский с. Наталино
63:12:1706004:155	Самарская область, р-н. Безенчукский, с. Наталино, ул. Мамистова, д. 6 кв.1
63:12:1706004:179	Самарская область, Безенчукский район, с. Наталино, ул. Николаева, д. 9, кв.1
63:12:1706004:180	Самарская область, Безенчукский район, с. Наталино, ул. Николаева, д. 9, кв. 2
63:12:1706005:141	Самарская область, р-н. Безенчукский, с. Наталино, ул. Школьная, д. 8
63:12:1706005:27	Самарская обл, р-н Безенчукский, с Наталино, ул Школьная, дом 6
63:12:1706005:139	Самарская область, р-н. Безенчукский, с. Наталино, ул. Центральная, д. 1, кв. 2
63:12:1706006:228	Самарская область, р-н. Безенчукский, с. Наталино, ул. Центральная
63:12:1706005:73	Самарская область, р-н. Безенчукский
63:12:1706005:111	Самарская область, р-н. Безенчукский, с. Наталино, ул. Центральная, д. 10 кв.1
63:12:1706006:127	Российская Федерация Самарская область, Безенчукский район, с. Наталино
63:12:1705001:1	Самарская область, Безенчукский район, на расстоянии 100 м от юго-восточной границы с. Наталино, ПС Наталино 110-35-10 кВ
63:12:1706006:31	Самарская область, р-н Безенчукский, с. Наталино, ул. Новая дом 22
63:12:1706006:33	Самарская область, р-н. Безенчукский, с. Наталино, ул. Луговая, д. 4 кв.1
63:12:1706006:25	Россия, р-н Безенчукский, с. Наталино, ул. Луговая, 3/1
63:12:1706006:128	Самарская область, Безенчукский р-н, с. Наталино, ул. Луговая, д. № 6, кв. 1
63:12:1706006:20	Самарская обл., р-н Безенчукский, с. Наталино, ул. Новая, д.14
63:12:1706006:21	Самарская область, р-н. Безенчукский, с. Наталино, ул. Новая, д. 16
63:12:1706006:22	Самарская область, р-н. Безенчукский, с. Наталино, ул. Новая, д. 18
63:12:1706006:125	Самарская область, Безенчукский район, с. Наталино, ул. Новая, д. 13
63:12:1706006:13	Самарская область, р-н. Безенчукский, с. Наталино, ул. Новая, д. 15
63:12:1706006:222	Самарская область, Безенчукский район
63:12:1706006:127	Самарская область, Безенчукский р-н, с. Наталино
63:12:1706005:341	Самарская область, Безенчукский район, с. Наталино, ул. Приозерная, д. 21, кв. 1
63:12:1706005:396	Самарская область, Безенчукский район, с. Наталино, ул. Приозерная, д. 21, кв. 2
63:12:1706005:386	Самарская область, р-н. Безенчукский, с. Наталино, ул. Центральная
63:12:1706005:387	Самарская область, р-н. Безенчукский, с. Наталино, ул. Центральная
63:12:1706005:7	Самарская область, р-н. Безенчукский, с. Наталино, ул. Приозерная, д. 30
63:12:1706005:4	Самарская область, р-н. Безенчукский, с. Наталино, ул. Приозерная, д. 36
63:12:1706005:37	Самарская область, р-н. Безенчукский, с. Наталино, ул. Приозерная, д. 25
63:12:1706005:229	Самарская область, Безенчукский район, с.

63:12:1706004:107	Наталино, ул. Центральная, 30 Самарская область, р-н Безенчукский, с. Наталино, улица Приозерная, з/у № 29
63:12:1706004:105	Самарская область, р-н. Безенчукский, с. Наталино, ул. Приозерная, д. 31
63:12:1706003:212	Самарская область, Безенчукский район, с. Наталино, ул. Приозерная, д. 46, кв. 1
63:12:1706004:113	Самарская область, р-н. Безенчукский, с. Наталино, ул. Центральная, д. 23 кв.1
63:12:1706004:114	Самарская область, р-н. Безенчукский, с. Наталино, ул. Центральная, д. 23 кв.2
63:12:1706004:77	Самарская область, р-н. Безенчукский, с. Наталино, ул. Центральная, д. 42
63:12:1705002:18	Самарская область, Безенчукский район, сельское поселение Наталино
63:12:1705002:13	Самарская область, Безенчукский район, юго - восточнее с. Наталино
63:12:1705002:12	Самарская область, Безенчукский р-н, северная промзона № 2, в границах с. Наталино
63:12:1706003:16	Самарская область, р-н. Безенчукский, с. Наталино, ул. Приозерная, д. 49
63:12:1706003:13	Самарская область, р-н. Безенчукский, с. Наталино, ул. Приозерная, д. 53
63:12:1706003:11	Самарская область, Безенчукский р-н, с. Наталино, ул. Приозерная, д. 55
63:12:1706003:348	Самарская область, р-н. Безенчукский, с. Наталино, ул. Приозерная, д. 57
63:12:0000000:9041	Самарская область, Безенчукский район, а/дорога "Наталино-Мыльная-Преполовенка"- Наталино
63:12:0000000:11707	Самарская область, р-н. Безенчукский, с/п. Наталино

2. Целью предоставления публичного сервитута, предусмотренного в соответствии с п. 1 настоящего постановления, является эксплуатация существующего объекта электросетевого хозяйства: ЛЭП ПС Наталино Ф-3.

3. Утвердить границы публичного сервитута, указанные в пункте 1 настоящего постановления, согласно схеме расположения границ публичного сервитута (приложение № 1 к настоящему постановлению).

4. Срок действия устанавливаемого п. 1 настоящего постановления публичного сервитута – 49 (Сорок девять) лет.

5. Определить правообладателем публичного сервитута ПАО «Россети Волга».

6. Направить настоящее постановление ПАО «Россети Волга».

7. Уполномочить ПАО «Россети Волга» обратиться в орган, осуществляющий государственный кадастровый учет недвижимого имущества, в целях внесения в Единый государственный реестр недвижимости сведений о частях указанных в пункте 1 настоящего постановления земельных участков.

8. Порядок установления зон с особыми условиями использования территории и содержание ограничений прав на земельные участки в границах таких зон устанавливается в соответствии со ст. 104-107 Земельного Кодекса Российской Федерации.

9. Плата за публичный сервитут, указанный в п. 1 настоящего постановления, согласно п. 4 ст. 39.46 Земельного Кодекса Российской Федерации, устанавливается в размере 0,01% от кадастровой стоимости земельного участка, за каждый год использования этого земельного участка, и подлежит перечислению единовременным платежом не позднее шести месяцев со дня принятия настоящего постановления (Приложение № 2 к настоящему постановлению).

10. Обязать ПАО «Россети Волга» привести земли и земельные участки в состояние, пригодное для использования в соответствии с видом разрешенного использования в сроки, предусмотренные пунктом 8 статьи 39.50 Земельного кодекса Российской Федерации.

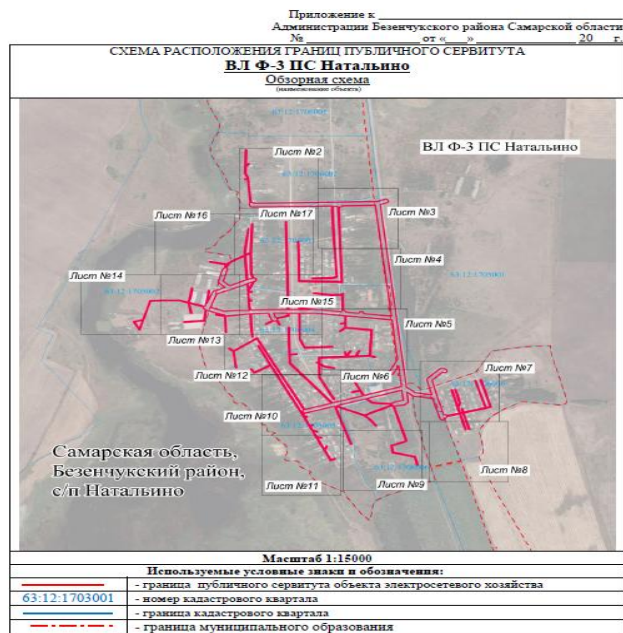
11. Опубликовать настоящее постановление в газете «Вестник муниципального района Безенчукский» и разместить на официальном сайте муниципального района Безенчукский Самарской области.

12. Настоящее постановление вступает в силу после его официального опубликования.

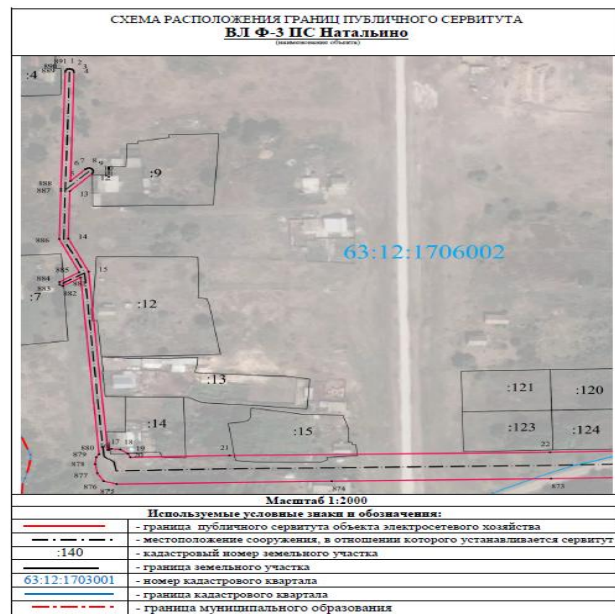
13. Контроль за исполнением настоящего постановления возложить на Комитет по управлению муниципальным имуществом Администрации муниципального района Безенчукский.

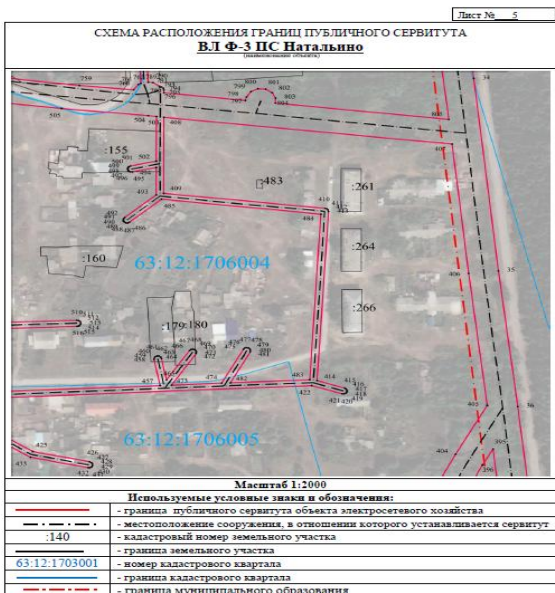
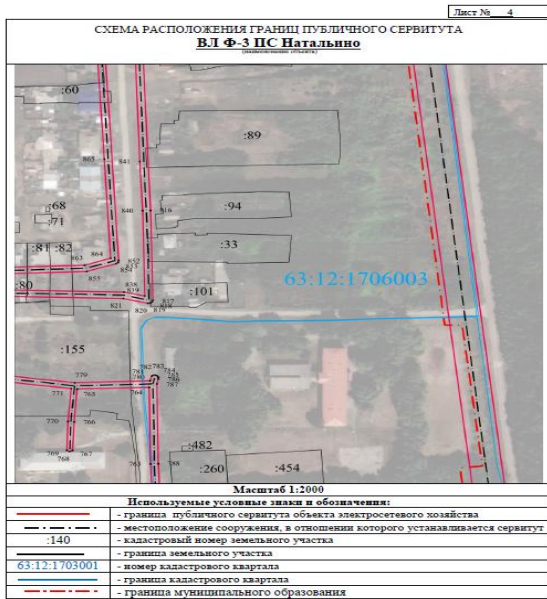
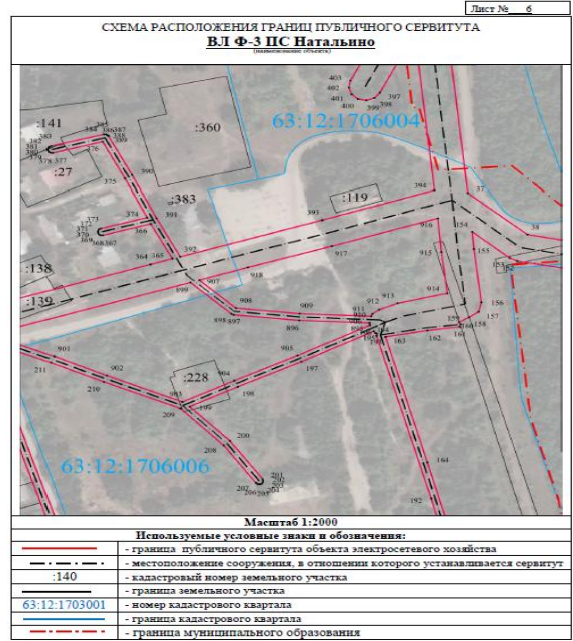
В.В. Аникин, Глава района

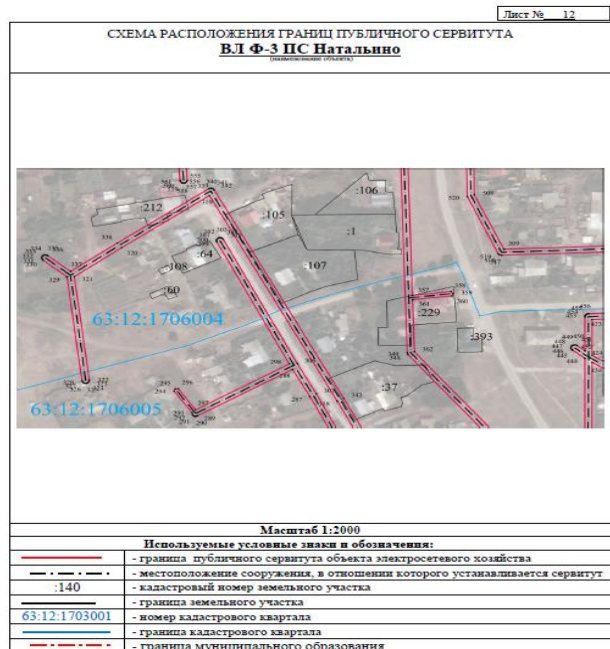
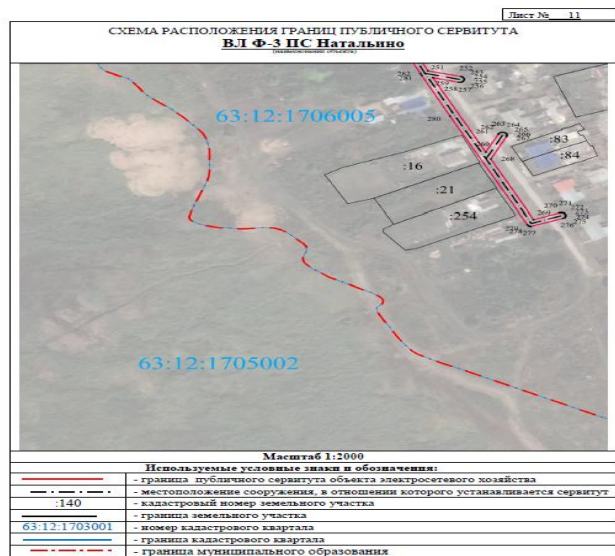
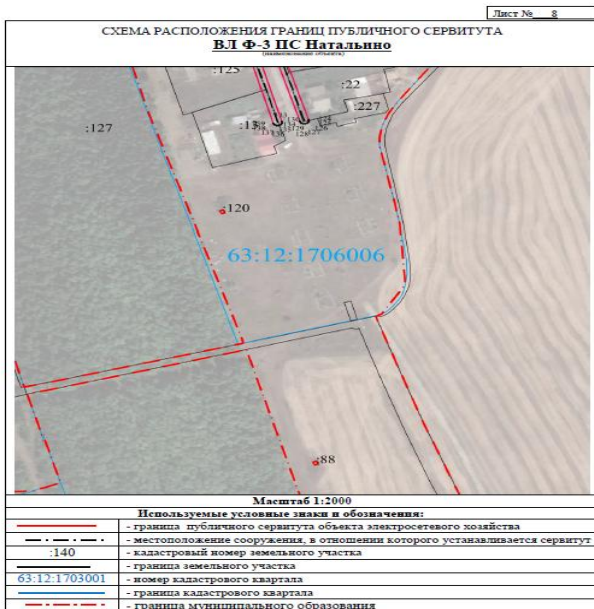
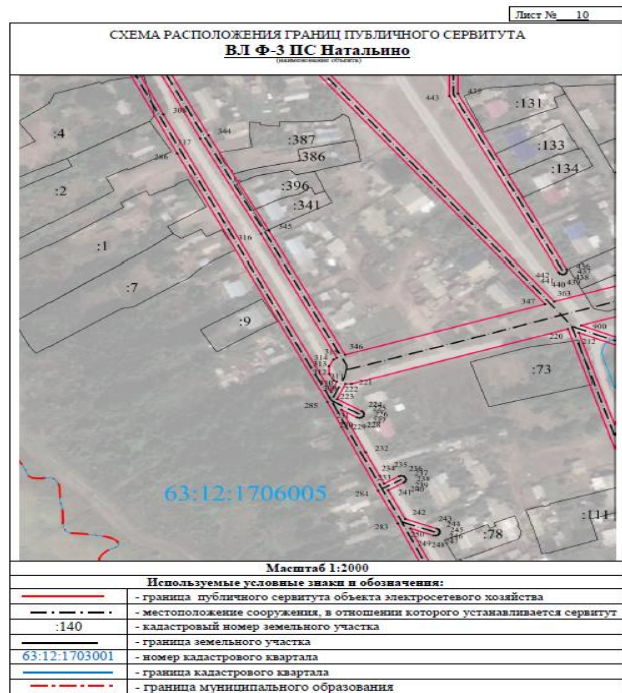
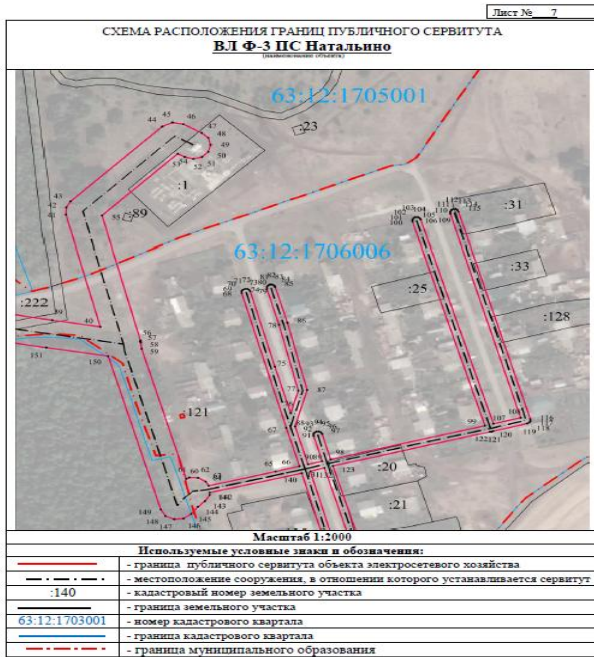
Приложение
к постановлению Администрации м.р. Безенчукский
от 15.02.2023 № 143

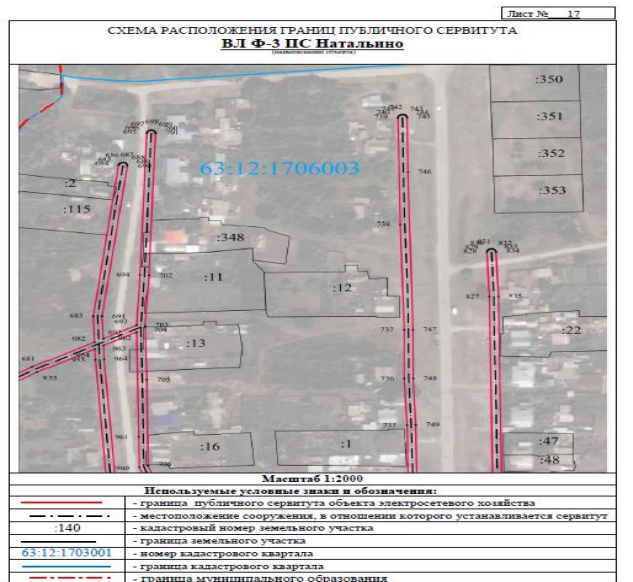
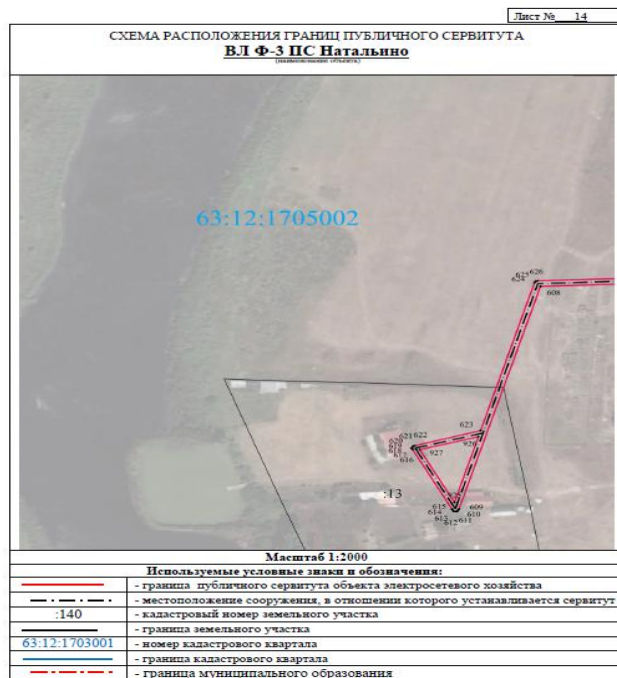
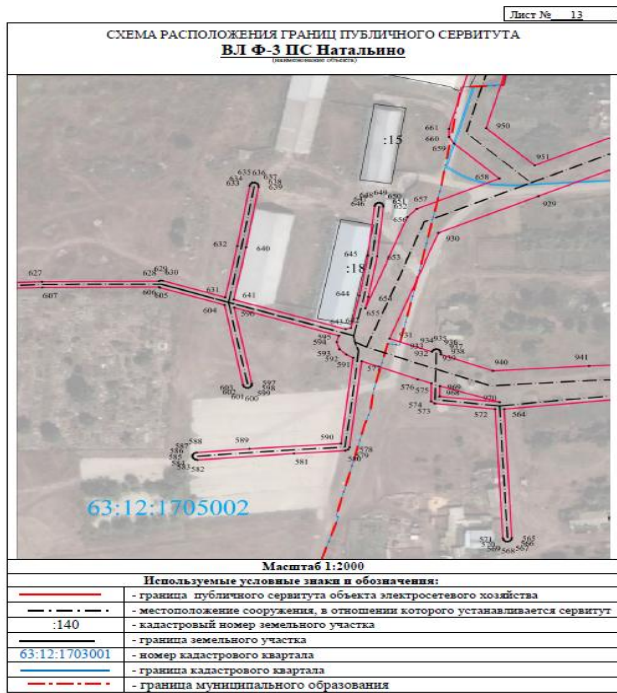


Лист № 2









Лист № 18

Сведения о характерных точках границ объекта

Площадь объекта	129,491 кв.м
63:12:1706002:7	- 7,75 кв.м
63:12:1706002:12	- 8,45 кв.м
63:12:1706002:14	- 38,31 кв.м
63:12:1706002:15	- 287,29 кв.м
63:12:1706003:25	- 110,94 кв.м
63:12:1706003:27	- 68,57 кв.м
63:12:1706003:23	- 74,11 кв.м
63:12:1706003:24	- 77,32 кв.м
63:12:1706003:30	- 0,26 кв.м
63:12:1706003:60	- 64,87 кв.м
63:12:1706003:33	- 33,31 кв.м
63:12:1706003:101	- 21,11 кв.м
63:12:1706003:82	- 138,77 кв.м
63:12:1706003:81	- 135,35 кв.м
63:12:1706003:80	- 139 кв.м
63:12:1706003:242	- 135,82 кв.м
63:12:1706003:155	- 1755,40 кв.м
63:12:1706004:155	- 170,85 кв.м
63:12:1706004:179	- 21,87 кв.м
63:12:1706004:180	- 69,69 кв.м
63:12:1706005:27	- 42,50 кв.м
63:12:1706005:139	- 590,03 кв.м
63:12:1706006:238	- 165,23 кв.м
63:12:1706006:73	- 75,45 кв.м
63:12:1706006:111	- 2,17 кв.м
63:12:1706006:127	- 310,46 кв.м
63:12:1706001:1	- 330,84 кв.м
63:12:1706006:31	- 31,16 кв.м
63:12:1706006:33	- 29,28 кв.м
63:12:1706006:25	- 43,31 кв.м
63:12:1706006:128	- 29,52 кв.м
63:12:1706006:20	- 211,97 кв.м
63:12:1706006:21	- 10,77 кв.м
63:12:1706006:22	- 109,11 кв.м
63:12:1706006:125	- 40,45 кв.м
63:12:1706006:13	- 80,14 кв.м
63:12:1706006:222	- 285,93 кв.м
63:12:1706006:127	- 310,46 кв.м
63:12:1706005:341	- 25,23 кв.м
63:12:1706005:396	- 28,48 кв.м
63:12:1706005:386	- 3,13 кв.м
63:12:1706005:387	- 6,54 кв.м
63:12:1706005:7	- 0,01 кв.м
63:12:1706005:4	- 91,99 кв.м
63:12:1706005:37	- 83,56 кв.м
63:12:1706005:230	- 269,34 кв.м
63:12:1706004:107	- 80,72 кв.м
63:12:1706004:105	- 73,56 кв.м
63:12:1706003:212	- 98,43 кв.м
63:12:1706004:113	- 19,34 кв.м
63:12:1706004:114	- 20,16 кв.м
63:12:1706004:77	- 683,78 кв.м

Лист № 19		
63:12:1705002:18 - 5.25 кв.м		
63:12:1705002:13 -627.31 кв.м		
63:12:1705002:12 -1023.78 кв.м		
63:12:1706003:16 -12.52 кв.м		
63:12:1706003:13 -114.33 кв.м		
63:12:1706003:11 -56.55 кв.м		
63:12:1706003:348 -68.38 кв.м		
63:12:0000000:9041 -18419.93 кв.м		
63:12:0000000:11707 -1936.91 кв.м		
Обозначение характерных точек грани	Координаты, м	
	X	Y
1	2	3
1	359075.43	1300575.15
2	359075.07	1300576.39
3	359074.13	1300577.28
4	359072.87	1300577.58
5	358990.64	1300575.43
6	358999.74	1300583.98
7	359000.42	1300585.08
8	359000.46	1300586.38
9	358999.85	1300587.52
10	358998.75	1300588.20
11	358997.45	1300588.24
12	358996.31	1300587.63
13	358983.13	1300575.23
14	358947.40	1300574.29
15	358922.46	1300585.69
16	358788.75	1300596.40
17	358789.31	1300597.63
18	358788.82	1300602.79
19	358785.82	1300607.00
20	358782.92	1300608.33
21	358784.21	1300663.89
22	358786.85	1300843.42
23	358788.51	1300907.24
24	358791.64	1301090.92
25	358792.60	1301121.13
26	358804.36	1301154.94
27	358804.72	1301160.10
28	358802.46	1301164.76
29	358798.17	1301167.65
30	358793.00	1301168.02
31	358788.35	1301165.75
32	358785.45	1301161.46
33	358775.88	1301133.77
34	358199.45	1301197.99
35	358041.22	1301214.45

Лист № 20		
36	357929.66	1301227.20
37	357779.17	1301243.13
38	357748.90	1301279.54
39	357741.01	1301320.89
40	357736.31	1301348.68
41	357816.27	1301328.91
42	357821.32	1301328.99
43	357825.68	1301331.52
44	357879.35	1301384.49
45	357882.25	1301390.26
46	357881.01	1301396.60
47	357874.85	1301407.33
48	357871.20	1301411.00
49	357866.20	1301412.35
50	357861.20	1301411.02
51	357857.53	1301407.37
52	357856.18	1301402.37
53	357857.51	1301397.37
54	357859.82	1301393.34
55	357815.58	1301349.67
56	357726.32	1301371.80
57	357725.77	1301371.76
58	357725.09	1301372.03
59	357720.58	1301372.58
60	357627.12	1301398.28
61	357628.02	1301399.94
62	357627.89	1301405.11
63	357625.19	1301409.53
64	357622.18	1301411.16
65	357632.34	1301449.93
66	357636.17	1301463.71
67	357663.74	1301456.00
68	357760.48	1301430.36
69	357761.78	1301430.37
70	357762.89	1301431.02
71	357763.53	1301432.15
72	357763.53	1301433.44
73	357762.88	1301434.56
74	357761.75	1301435.20
75	357707.71	1301449.41
76	357674.26	1301458.52
77	357690.39	1301462.97
78	357737.83	1301451.85
79	357763.54	1301444.86
80	357764.84	1301444.85
81	357765.96	1301445.50
82	357766.61	1301446.61
83	357766.62	1301447.91

			Лист № 21
84	357765.97	1301449.03	
85	357764.85	1301449.68	
86	357739.10	1301456.69	
87	357690.91	1301467.98	
88	357664.82	1301461.10	
89	357637.52	1301468.54	
90	357639.81	1301476.76	
91	357658.06	1301471.81	
92	357659.35	1301471.80	
93	357660.48	1301472.45	
94	357661.13	1301473.56	
95	357661.13	1301474.86	
96	357660.49	1301475.98	
97	357659.37	1301476.63	
98	357641.14	1301481.58	
99	357665.33	1301570.75	
100	357811.21	1301528.87	
101	357812.51	1301528.84	
102	357813.64	1301529.47	
103	357814.31	1301530.58	
104	357814.33	1301531.87	
105	357813.71	1301533.00	
106	357812.60	1301533.67	
107	357666.64	1301575.57	
108	357670.93	1301591.39	
109	357816.93	1301550.66	
110	357818.23	1301550.65	
111	357819.35	1301551.29	
112	357820.01	1301552.41	
113	357820.02	1301553.70	
114	357819.38	1301554.83	
115	357818.26	1301555.48	
116	357669.86	1301596.86	
117	357668.58	1301596.87	
118	357667.46	1301596.24	
119	357666.80	1301595.14	
120	357661.45	1301575.43	
121	357660.95	1301574.60	
122	357660.93	1301573.54	
123	357636.32	1301482.92	
124	357548.98	1301507.61	
125	357547.69	1301507.63	
126	357546.56	1301507.00	
127	357545.90	1301505.88	
128	357545.88	1301504.59	
129	357546.51	1301503.46	
130	357547.62	1301502.80	
131	357634.95	1301478.11	

			Лист № 22
132	357632.49	1301469.89	
133	357547.60	1301492.28	
134	357546.31	1301492.27	
135	357545.19	1301491.62	
136	357544.56	1301490.49	
137	357544.57	1301489.20	
138	357545.23	1301488.08	
139	357546.35	1301487.44	
140	357631.13	1301465.08	
141	357617.21	1301411.91	
142	357615.46	1301411.87	
143	357611.05	1301409.16	
144	357607.08	1301404.99	
145	357601.92	1301401.17	
146	357598.56	1301396.78	
147	357598.04	1301391.28	
148	357600.53	1301386.34	
149	357605.26	1301383.48	
150	357715.24	1301353.30	
151	357721.31	1301317.45	
152	357729.74	1301273.25	
153	357731.87	1301268.73	
154	357750.92	1301245.83	
155	357738.39	1301246.99	
156	357699.31	1301251.56	
157	357692.40	1301249.80	
158	357688.41	1301243.89	
159	357684.84	1301237.74	
160	357683.24	1301238.94	
161	357681.40	1301238.15	
162	357678.77	1301218.39	
163	357674.17	1301192.87	
164	357582.19	1301218.52	
165	357520.10	1301235.35	
166	357484.05	1301245.54	
167	357482.33	1301245.41	
168	357481.10	1301244.19	
169	357474.93	1301230.96	
170	357456.47	1301184.02	
171	357422.62	1301188.75	
172	357399.18	1301279.91	
173	357398.52	1301281.07	
174	357397.35	1301281.72	
175	357353.67	1301292.18	
176	357352.38	1301292.14	
177	357351.28	1301291.46	
178	357350.66	1301290.32	
179	357350.71	1301289.02	

			Лист № 23
180	357351.39	1301287.92	
181	357352.53	1301287.31	
182	357394.71	1301277.22	
183	357418.21	1301185.87	
184	357418.97	1301184.64	
185	357420.28	1301184.03	
186	357457.72	1301178.79	
187	357459.33	1301179.11	
188	357460.40	1301180.35	
189	357479.49	1301228.92	
190	357484.73	1301240.15	
191	357518.76	1301230.53	
192	357555.51	1301220.82	
193	357674.73	1301187.52	
194	357676.41	1301187.72	
195	357676.79	1301186.81	
196	357678.10	1301185.80	
197	357655.90	1301141.52	
198	357637.50	1301102.75	
199	357622.94	1301073.31	
200	357597.85	1301097.84	
201	357569.94	1301117.85	
202	357568.73	1301118.30	
203	357567.45	1301118.09	
204	357566.45	1301117.27	
205	357566.00	1301116.06	
206	357566.21	1301114.78	
207	357567.03	1301113.78	
208	357594.49	1301094.13	
209	357621.54	1301067.68	
210	357641.08	1301020.98	
211	357655.13	1300988.88	
212	357670.96	1300950.28	
213	357467.56	1301015.09	
214	357466.27	1301015.15	
215	357465.12	1301014.56	
216	357464.42	1301013.48	
217	357464.35	1301012.18	
218	357464.94	1301011.03	
219	357466.03	1301010.33	
220	357673.49	1300944.23	
221	357635.99	1300824.05	
222	357635.93	1300820.74	
223	357625.67	1300816.10	
224	357617.47	1300829.77	
225	357616.54	1300830.67	
226	357615.29	1300830.99	
227	357614.04	1300830.63	

			Лист № 24
228	357613.14	1300829.70	
229	357612.83	1300828.45	
230	357613.18	1300827.20	
231	357618.37	1300818.56	
232	357589.43	1300831.88	
233	357568.11	1300842.22	
234	357573.12	1300850.53	
235	357573.47	1300851.77	
236	357573.16	1300853.03	
237	357572.26	1300853.96	
238	357571.02	1300854.32	
239	357569.76	1300854.01	
240	357568.83	1300853.11	
241	357563.59	1300844.41	
242	357544.04	1300853.89	
243	357537.46	1300871.42	
244	357536.71	1300872.47	
245	357535.53	1300873.01	
246	357534.24	1300872.88	
247	357533.19	1300872.13	
248	357532.65	1300870.95	
249	357532.78	1300869.66	
250	357537.59	1300856.84	
251	357508.91	1300869.82	
252	357504.04	1300888.37	
253	357503.39	1300889.50	
254	357502.28	1300890.15	
255	357500.98	1300890.16	
256	357499.86	1300889.51	
257	357499.21	1300888.40	
258	357499.20	1300887.10	
259	357503.02	1300872.57	
260	357439.63	1300902.35	
261	357455.05	1300909.46	
262	357456.04	1300910.29	
263	357456.49	1300911.50	
264	357456.27	1300912.78	
265	357455.44	1300913.77	
266	357454.23	1300914.22	
267	357452.96	1300914.00	
268	357433.71	1300905.13	
269	357382.47	1300929.20	
270	357388.29	1300943.95	
271	357388.43	1300945.24	
272	357387.92	1300946.43	
273	357386.88	1300947.20	
274	357385.59	1300947.34	
275	357384.40	1300946.83	

Лист № 25		
276	357383.63	1300945.79
277	357376.81	1300927.61
278	357377.27	1300926.45
279	357378.23	1300925.66
280	357470.31	1300882.22
281	357505.02	1300866.27
282	357506.53	1300865.62
283	357540.98	1300849.82
284	357563.43	1300838.86
285	357623.64	1300810.63
286	357792.24	1300727.30
287	357871.84	1300688.74
288	357894.79	1300676.84
289	357853.39	1300611.31
290	357855.04	1300610.07
291	357855.36	1300608.81
292	357856.27	1300607.89
293	357857.97	1300607.65
294	357876.35	1300595.11
295	357878.16	1300595.98
296	357878.30	1300597.98
297	357860.50	1300610.11
298	357899.27	1300674.58
299	358002.38	1300624.59
300	358003.65	1300624.34
301	358004.88	1300624.76
302	358005.73	1300625.73
303	358005.98	1300627.00
304	358005.56	1300628.23
305	358004.58	1300629.08
306	357899.42	1300680.07
307	357874.12	1300693.20
308	357818.94	1300719.68
309	357630.50	1300812.82
310	357637.48	1300816.00
311	357638.40	1300814.34
312	357642.84	1300811.67
313	357648.01	1300811.58
314	357652.54	1300814.08
315	357653.72	1300816.04
316	357737.58	1300773.82
317	357802.35	1300740.17
318	357868.07	1300707.53
319	358041.62	1300619.55
320	357997.49	1300559.03
321	357973.02	1300526.40
322	357885.63	1300536.68
323	357884.35	1300536.49

Лист № 27		
372	357752.66	1301018.03
373	357753.32	1301019.14
374	357761.33	1301047.42
375	357789.82	1301033.83
376	357816.33	1301020.39
377	357808.25	1300990.05
378	357808.25	1300988.76
379	357808.89	1300987.64
380	357810.02	1300986.99
381	357811.31	1300987.00
382	357812.43	1300987.64
383	357813.08	1300988.77
384	357821.69	1301021.05
385	357821.69	1301022.35
386	357821.49	1301022.69
387	357821.04	1301023.47
388	357820.70	1301023.67
389	357820.40	1301023.93
390	357792.06	1301038.30
391	357760.85	1301053.19
392	357732.74	1301067.64
393	357759.52	1301154.29
394	357781.15	1301222.82
395	357894.66	1301210.80
396	357881.34	1301203.81
397	357852.27	1301189.51
398	357848.37	1301186.10
399	357846.70	1301181.20
400	357847.71	1301176.13
401	357851.12	1301172.23
402	357856.02	1301170.56
403	357861.10	1301171.57
404	357890.28	1301185.92
405	357930.44	1301206.99
406	358039.03	1301194.57
407	358145.35	1301183.57
408	358167.45	1300991.77
409	358104.85	1300991.64
410	358092.53	1301099.04
411	358092.08	1301100.21
412	358091.13	1301101.02
413	358089.91	1301101.26
414	357950.83	1301093.68
415	357944.73	1301111.94
416	357944.02	1301113.02
417	357942.86	1301113.59
418	357941.57	1301113.52
419	357940.49	1301112.80

Лист № 26		
324	357883.34	1300535.68
325	357882.87	1300534.48
326	357883.06	1300533.20
327	357883.87	1300532.19
328	357885.08	1300531.71
329	357972.88	1300521.37
330	357986.96	1300504.75
331	357988.03	1300504.02
332	357989.32	1300503.91
333	357990.49	1300504.46
334	357991.22	1300505.53
335	357991.33	1300506.82
336	357990.78	1300507.99
337	357977.34	1300523.83
338	358001.50	1300556.05
339	358047.40	1300618.97
340	358047.88	1300620.32
341	358047.55	1300621.71
342	358046.51	1300622.69
343	357870.34	1300711.98
344	357804.62	1300744.63
345	357739.89	1300778.26
346	357655.85	1300820.57
347	357690.40	1300931.53
348	357907.23	1300756.35
349	357908.74	1300755.79
350	358102.51	1300750.47
351	358103.77	1300750.78
352	358104.71	1300751.67
353	358105.07	1300752.91
354	358104.77	1300754.17
355	358103.87	1300755.10
356	358102.63	1300755.47
357	357957.00	1300759.47
358	357960.23	1300786.19
359	357958.63	1300787.39
360	357956.79	1300786.61
361	357953.52	1300759.57
362	357909.72	1300760.77
363	357692.00	1300936.66
364	357727.14	1301049.53
365	357731.27	1301062.89
366	357756.77	1301049.67
367	357748.51	1301020.50
368	357748.49	1301019.21
369	357749.12	1301018.08
370	357750.23	1301017.42
371	357751.53	1301017.40

Лист № 28		
420	357939.91	1301111.64
421	357939.99	1301110.35
422	357946.80	1301090.12
423	357936.78	1300883.37
424	357906.62	1300883.32
425	357892.51	1300904.33
426	357884.05	1300942.28
427	357883.45	1300943.43
428	357882.35	1300944.12
429	357881.06	1300944.18
430	357879.91	1300943.58
431	357879.22	1300942.48
432	357879.17	1300941.19
433	357887.73	1300902.78
434	357900.64	1300883.31
435	357833.13	1300883.20
436	357714.09	1300943.48
437	357712.82	1300943.75
438	357711.59	1300943.34
439	357710.72	1300942.38
440	357710.46	1300941.11
441	357710.86	1300939.88
442	357711.82	1300939.02
443	357831.40	1300878.47
444	357904.05	1300878.40
445	357910.98	1300869.74
446	357912.03	1300868.98
447	357913.31	1300868.83
448	357914.50	1300869.35
449	357915.26	1300870.39
450	357915.41	1300871.68
451	357914.89	1300872.87
452	357910.46	1300878.39
453	357939.15	1300878.36
454	357940.37	1300878.68
455	357941.28	1300879.54
456	357941.66	1300880.74
457	357946.78	1300989.25
458	357968.22	1300985.15
459	357969.51	1300985.24
460	357970.58	1300985.97
461	357971.14	1300987.13
462	357971.05	1300988.42
463	357970.32	1300989.49
464	357969.16	1300990.06
465	357951.24	1300993.49
466	357975.62	1301008.82
467	357976.50	1301009.77

Лист № 29		
468	357976.79	1301011.03
469	357976.41	1301012.26
470	357975.46	1301013.14
471	357974.20	1301013.43
472	357972.96	1301013.05
473	357947.13	1300996.81
474	357948.71	1301030.17
475	357976.70	1301044.65
476	357977.65	1301045.52
477	357978.05	1301046.75
478	357977.77	1301048.02
479	357976.90	1301048.97
480	357975.67	1301049.37
481	357974.40	1301049.09
482	357948.98	1301035.94
483	357951.47	1301088.71
484	358087.82	1301096.14
485	358100.02	1300989.98
486	358081.11	1300968.80
487	358080.52	1300967.64
488	358080.60	1300966.35
489	358081.31	1300965.27
490	358082.46	1300964.68
491	358083.75	1300964.76
492	358084.84	1300965.47
493	358103.75	1300986.65
494	358126.17	1300986.69
495	358122.52	1300970.65
496	358122.57	1300969.36
497	358123.26	1300968.27
498	358124.40	1300967.66
499	358125.70	1300967.71
500	358126.79	1300968.40
501	358127.40	1300969.54
502	358131.30	1300986.70
503	358168.02	1300986.77
504	358168.66	1300981.23
505	358174.62	1300923.67
506	358181.07	1300868.93
507	358181.59	1300800.17
508	358042.29	1300802.15
509	357996.17	1300822.48
510	358000.54	1300933.73
511	358000.25	1300934.99
512	357999.37	1300935.94
513	357998.13	1300936.32
514	357996.87	1300936.03
515	357995.92	1300935.15

Лист № 31		
564	358166.69	1300490.50
565	358078.86	1300494.77
566	358077.59	1300494.50
567	358076.64	1300493.63
568	358076.24	1300492.39
569	358076.52	1300491.13
570	358077.39	1300490.17
571	358078.63	1300489.78
572	358166.69	1300485.50
573	358170.68	1300451.64
574	358172.03	1300449.70
575	358184.28	1300449.85
576	358187.10	1300442.26
577	358199.36	1300410.92
578	358140.55	1300404.06
579	358139.04	1300403.30
580	358138.37	1300401.75
581	358136.46	1300373.21
582	358132.04	1300319.14
583	358132.27	1300317.87
584	358133.10	1300316.87
585	358134.31	1300316.43
586	358135.59	1300316.66
587	358136.58	1300317.49
588	358137.02	1300318.70
589	358139.62	1300348.25
590	358143.22	1300399.36
591	358201.79	1300406.17
592	358203.89	1300402.26
593	358207.48	1300398.52
594	358212.45	1300397.08
595	358216.89	1300398.18
596	358236.03	1300339.72
597	358184.06	1300349.61
598	358182.77	1300349.52
599	358181.70	1300348.79
600	358181.14	1300347.63
601	358181.23	1300346.34
602	358181.96	1300345.27
603	358183.13	1300344.70
604	358237.81	1300334.29
605	358249.57	1300298.37
606	358249.94	1300297.81
607	358249.64	1300233.30
608	358247.78	1300178.64
609	358092.85	1300133.18
610	358092.22	1300132.78
611	358091.16	1300132.12

Лист № 30		
516	357995.54	1300933.91
517	357991.12	1300820.96
518	357991.50	1300819.54
519	357992.61	1300818.58
520	358040.73	1300797.37
521	358181.62	1300795.20
522	358181.63	1300794.30
523	358181.86	1300753.79
524	358168.62	1300754.04
525	358167.08	1300753.57
526	358166.15	1300752.26
527	358151.69	1300705.71
528	358149.86	1300706.35
529	358146.50	1300705.72
530	358120.72	1300717.52
531	358119.45	1300717.74
532	358118.23	1300717.29
533	358117.41	1300716.29
534	358117.19	1300715.01
535	358117.64	1300713.80
536	358118.64	1300712.98
537	358141.44	1300702.54
538	358140.85	1300702.03
539	358139.13	1300697.14
540	358140.09	1300692.05
541	358140.30	1300691.25
542	358121.43	1300660.78
543	358121.06	1300659.54
544	358121.36	1300658.28
545	358122.25	1300657.34
546	358123.48	1300656.96
547	358124.74	1300657.26
548	358125.69	1300658.15
549	358142.93	1300686.14
550	358143.36	1300685.24
551	358149.46	1300680.00
552	358181.97	1300670.10
553	358178.76	1300597.56
554	358097.70	1300601.07
555	358054.68	1300604.22
556	358053.41	1300603.98
557	358052.43	1300603.13
558	358052.00	1300601.91
559	358052.24	1300600.64
560	358053.09	1300599.66
561	358054.31	1300599.23
562	358097.38	1300596.08
563	358177.48	1300592.63

Лист № 32		
612	358091.19	1300131.36
613	358091.23	1300130.12
614	358091.90	1300129.76
615	358092.74	1300129.32
616	358134.16	1300107.44
617	358134.99	1300107.00
618	358135.28	1300106.85
619	358135.90	1300107.24
620	358136.61	1300107.42
621	358136.97	1300107.91
622	358136.95	1300108.62
623	358147.35	1300145.23
624	358250.30	1300175.22
625	358251.31	1300175.91
626	358251.73	1300177.07
627	358253.64	1300233.19
628	358253.83	1300297.55
629	358254.39	1300298.66
630	358254.31	1300299.95
631	358242.95	1300334.65
632	358277.35	1300341.47
633	358318.45	1300348.44
634	358319.63	1300348.98
635	358320.38	1300350.03
636	358320.50	1300351.32
637	358319.96	1300352.50
638	358318.91	1300353.25
639	358317.62	1300353.37
640	358276.48	1300346.40
641	358241.38	1300339.44
642	358221.21	1300401.91
643	358222.11	1300405.02
644	358244.15	1300409.78
645	358270.89	1300414.51
646	358304.69	1300418.17
647	358305.89	1300418.64
648	358306.70	1300419.65
649	358306.90	1300420.93
650	358306.43	1300422.13
651	358305.43	1300422.94
652	358304.15	1300423.14
653	358270.27	1300419.47
654	358243.23	1300414.69
655	358235.48	1300413.02
656	358297.15	1300436.44
657	358302.76	1300441.72
658	358323.39	1300487.81
659	358347.24	1300462.49

Лист № 33		
660	358351.82	1300459.72
661	358357.17	1300459.71
662	358414.08	1300475.36
663	358424.98	1300479.83
664	358429.07	1300483.00
665	358430.17	1300485.69
666	358447.60	1300488.03
667	358453.33	1300462.31
668	358460.63	1300425.89
669	358461.20	1300424.73
670	358462.28	1300424.01
671	358463.57	1300423.93
672	358464.73	1300424.50
673	358465.45	1300425.58
674	358465.53	1300426.87
675	358458.22	1300463.32
676	358451.42	1300492.48
677	358450.40	1300493.18
678	358434.79	1300491.12
679	358456.67	1300501.04
680	358457.70	1300501.91
681	358479.98	1300534.58
682	358499.90	1300569.04
683	358521.03	1300568.35
684	358642.50	1300582.64
685	358643.70	1300583.13
686	358644.49	1300584.15
687	358644.67	1300585.43
688	358644.19	1300586.63
689	358643.16	1300587.43
690	358641.88	1300587.60
691	358521.01	1300573.35
692	358502.73	1300573.94
693	358513.61	1300592.75
694	358554.33	1300594.69
695	358668.62	1300598.49
696	358669.86	1300598.86
697	358670.74	1300599.81
698	358671.03	1300601.07
699	358670.66	1300602.31
700	358669.71	1300603.19
701	358668.45	1300603.48
702	358554.12	1300599.68
703	358513.02	1300597.44
704	358512.17	1300597.69
705	358469.43	1300598.56
706	358399.91	1300599.13
707	358375.53	1300606.92

Лист № 35		
756	358212.36	1300797.56
757	358209.58	1300820.56
758	358199.78	1300888.12
759	358193.50	1300935.45
760	358190.09	1300971.55
761	358194.32	1300974.54
762	358195.12	1300976.26
763	358220.60	1300975.22
764	358281.08	1300974.43
765	358279.67	1300929.27
766	358253.82	1300927.41
767	358231.23	1300926.29
768	358230.30	1300924.53
769	358231.36	1300922.83
770	358254.01	1300923.41
771	358279.93	1300925.52
772	358289.09	1300858.15
773	358289.59	1300856.96
774	358290.62	1300856.17
775	358291.90	1300856.01
776	358293.10	1300856.51
777	358293.88	1300857.54
778	358294.04	1300858.82
779	358284.63	1300927.83
780	358286.09	1300974.95
781	358289.80	1300975.94
782	358290.51	1300977.03
783	358290.58	1300978.32
784	358290.00	1300979.47
785	358288.92	1300980.18
786	358287.63	1300980.26
787	358283.69	1300979.38
788	358220.75	1300980.21
789	358196.31	1300981.15
790	358196.01	1300984.39
791	358193.03	1300985.62
792	358192.20	1300989.01
793	358192.24	1300990.01
794	358191.34	1300991.31
795	358189.83	1300991.81
796	358187.57	1300991.81
797	358181.34	1301045.89
798	358184.19	1301046.82
799	358188.53	1301049.64
800	358190.88	1301054.26
801	358190.60	1301059.42
802	358187.78	1301063.76
803	358183.16	1301066.11

Лист № 34		
708	358375.67	1300607.73
709	358374.80	1300612.83
710	358371.49	1300616.81
711	358366.64	1300618.61
712	358361.54	1300617.74
713	358357.55	1300614.44
714	358356.11	1300610.52
715	358303.65	1300587.42
716	358300.40	1300598.59
717	358299.72	1300599.70
718	358298.59	1300600.32
719	358297.30	1300600.29
720	358296.19	1300599.62
721	358295.57	1300598.49
722	358295.59	1300597.19
723	358298.66	1300586.67
724	358263.27	1300588.58
725	358249.49	1300599.20
726	358247.64	1300598.44
727	358247.38	1300596.46
728	358257.17	1300588.91
729	358220.17	1300590.91
730	358198.63	1300594.49
731	358202.29	1300676.97
732	358202.20	1300740.94
733	358202.13	1300748.39
734	358226.37	1300747.93
735	358432.74	1300744.94
736	358470.42	1300743.53
737	358509.95	1300743.40
738	358595.19	1300741.27
739	358681.05	1300740.01
740	358682.30	1300740.33
741	358683.23	1300741.24
742	358683.58	1300742.48
743	358683.26	1300743.74
744	358682.35	1300744.66
745	358681.11	1300745.01
746	358637.07	1300745.53
747	358510.03	1300748.40
748	358470.56	1300748.53
749	358432.90	1300749.94
750	358226.42	1300752.93
751	358202.09	1300753.40
752	358201.73	1300794.89
753	358209.84	1300794.76
754	358211.20	1300795.14
755	358212.14	1300796.18

Лист № 36		
804	358179.04	1301065.89
805	358165.74	1301181.37
806	358772.37	1301114.05
807	358771.65	1301091.48
808	358769.64	1300975.44
809	358766.06	1300973.34
810	358762.43	1300969.66
811	358761.12	1300964.65
812	358761.56	1300963.05
813	358698.93	1300964.90
814	358663.30	1300966.80
815	358570.03	1300969.61
816	358419.89	1300975.32
817	358349.76	1300976.77
818	358348.32	1300976.34
819	358347.38	1300975.16
820	358347.29	1300973.66
821	358351.16	1300958.22
822	358353.00	1300871.51
823	358355.19	1300796.05
824	358355.55	1300794.84
825	358356.46	1300793.96
826	358357.67	1300793.64
827	358336.85	1300791.40
828	358572.87	1300790.12
829	358574.13	1300790.42
830	358575.08	1300791.30
831	358575.46	1300792.53
832	358575.17	1300793.80
833	358574.28	1300794.74
834	358573.05	1300795.12
835	358537.00	1300796.40
836	358360.10	1300798.62
837	358358.88	1300833.00
838	358356.15	1300958.63
839	358352.94	1300971.72
840	358419.69	1300970.32
841	358458.54	1300968.59
842	358663.07	1300961.80
843	358698.69	1300959.90
844	358764.20	1300957.97
845	358766.18	1300956.02
846	358767.20	1300955.75
847	358764.97	1300935.66
848	358705.36	1300938.86
849	358663.11	1300940.45
850	358622.20	1300943.07
851	358590.42	1300944.24

Лист № 37		
852	358381.09	1300955.38
853	358379.55	1300954.95
854	358378.58	1300953.68
855	358372.44	1300935.30
856	358369.43	1300852.71
857	358369.72	1300851.45
858	358370.60	1300850.51
859	358371.84	1300850.13
860	358373.10	1300850.42
861	358374.05	1300851.30
862	358374.42	1300852.54
863	358377.29	1300934.06
864	358382.72	1300950.28
865	358460.39	1300946.27
866	358590.16	1300939.25
867	358621.91	1300938.08
868	358662.82	1300935.45
869	358705.09	1300933.87
870	358738.35	1300931.82
871	358768.30	1300930.82
872	358768.72	1300931.18
873	358766.86	1300843.89
874	358764.99	1300721.18
875	358762.73	1300600.66
876	358765.02	1300594.06
877	358771.07	1300590.56
878	358777.79	1300589.43
879	358782.94	1300589.92
880	358785.36	1300591.65
881	358917.94	1300581.19
882	358911.55	1300571.24
883	358912.47	1300569.46
884	358914.46	1300569.37
885	358921.87	1300580.48
886	358946.94	1300569.28
887	358983.26	1300570.20
888	358984.76	1300570.27
889	359073.00	1300572.58
890	359074.24	1300572.95
891	359075.13	1300573.89
1	359075.43	1300575.15
892	358201.30	1300843.27
893	358207.06	1300799.81
894	358201.68	1300799.89
892	358201.30	1300843.27
895	357684.29	1301183.20
896	357686.10	1301140.26
897	357690.28	1301100.28

Лист № 38		
942	358198.41	1300589.46
943	358219.48	1300585.96
944	358301.90	1300581.49
928	358342.54	1300578.84
945	358429.38	1300494.16
946	358427.17	1300497.01
947	358422.38	1300498.97
948	358417.25	1300498.28
949	358408.15	1300494.47
950	358357.67	1300480.59
951	358352.26	1300507.57
952	358363.86	1300577.45
953	358485.81	1300569.50
954	358494.41	1300569.21
955	358475.80	1300537.32
956	358453.97	1300505.30
945	358429.38	1300494.16
957	358366.08	1300582.36
958	358374.45	1300600.86
959	358374.64	1300601.95
960	358398.75	1300594.25
961	358423.17	1300593.95
962	358508.14	1300592.74
963	358497.28	1300574.12
964	358486.11	1300574.49
957	358366.08	1300582.36
965	358353.96	1300604.12
966	358344.76	1300583.76
967	358312.39	1300585.88
965	358353.96	1300604.12
968	358182.50	1300454.63
969	358175.38	1300454.48
970	358171.44	1300487.91
968	358182.50	1300454.63

Приложение № 2
к постановлению № 143 от 15.02.2023 г.

Расчет платы за публичный сервитут
в отношении земельных участков,
находящихся в государственной или муниципальной
собственности и не обремененных правами третьих лиц.

Лист № 38		
898	357690.93	1301098.85
899	357713.91	1301073.77
900	357675.80	1300951.66
901	357659.74	1300990.80
902	357645.68	1301022.93
903	357626.40	1301069.02
904	357641.99	1301100.55
905	357660.38	1301139.30
906	357682.51	1301183.43
895	357684.29	1301183.20
907	357715.63	1301079.29
908	357695.17	1301101.62
909	357691.09	1301140.55
910	357689.25	1301184.30
911	357690.81	1301184.94
912	357693.97	1301189.04
913	357698.65	1301200.27
914	357705.87	1301230.66
915	357736.19	1301227.11
916	357760.81	1301224.82
917	357740.44	1301160.29
918	357724.85	1301108.85
907	357715.63	1301079.29
919	358156.10	1300703.06
920	358170.39	1300748.99
921	358181.89	1300748.77
922	358182.22	1300690.93
923	358159.49	1300697.86
924	358158.12	1300700.71
919	358156.10	1300703.06
925	358097.52	1300130.71
926	358143.14	1300144.00
927	358134.11	1300111.39
925	358097.52	1300130.71
928	358342.54	1300578.84
929	358311.27	1300509.67
930	358286.21	1300453.70
931	358214.80	1300426.57
932	358205.77	1300450.25
933	358206.49	1300450.46
934	358207.38	1300451.40
935	358207.69	1300452.65
936	358207.33	1300453.90
937	358206.40	1300454.79
938	358205.14	1300455.10
939	358203.93	1300455.07
940	358192.80	1300484.28
941	358196.12	1300537.86

Земельный участок	Средний уровень кадастровой стоимости, руб.	Площадь кв. м.	Процент стоимости	Срок публичного сервитута, год	Плата за публичный сервитут, руб.
63:12:17 06003:8 2	142,81	138,77	0,01	49	97,11
63:12:17 06006:1 27	194,93	310,46	0,01	49	296,54
63:12:17 06003:3 25	194,93	119,94	0,01	49	114,56
63:12:17 06006:2 28	413,75	165,23	0,01	49	334,98
63:12:17 06005:4	91,56	91,99	0,01	49	41,27
63:12:17 06005:2 29	596,48	269,34	0,01	49	787,21
63:12:17 06006:2 22	194,93	285,93	0,01	49	273,11
63:12:17 06005:7 3	96,84	75,45	0,01	49	35,80
63:12:17 06003:1 55	54,70	170,88	0,01	49	45,80
ИТОГО					2026,38

Реквизиты для оплаты: Отделение Самара Банка России //УФК по Самарской области г. Самара (4200 Управление финансами м.р. Безенчукский КУМИ Безенчукский), на р/с 0310064300000014200; к/с 40102810545370000036; БИК 013601205, ИНН 6362001951, КПП 636201001, КБК 51611105013051100120, код ОКТМО 36604424.

Постановление № 144**Администрации муниципального района
Безенчукский Самарской области от 15.02.2023 г.****ОБ УСТАНОВЛЕНИИ ПУБЛИЧНОГО СЕРВИТУТА В
ОТНОШЕНИИ ЗЕМЕЛЬНЫХ УЧАСТКОВ ДЛЯ
РАЗМЕЩЕНИЯ ЛИНЕЙНЫХ ОБЪЕКТОВ**

Рассмотрев поступившее ходатайство Публичного акционерного общества «Россети Волга» (ПАО «Россети Волга»), ИНН 6450925977, ОГРН 1076450006280, имеющего местонахождение: 410031, Саратовская область, г. Саратов, ул. Первомайская, д. 42/44, в лице Сергеевой Ирины Владимировны, действующей на основании доверенности № 64/19-н/64-2020-3-1964 от 16.12.2020 г., руководствуясь ст. 39.37, 39.38, 39.43, 39.46 Земельного кодекса РФ от 25.10.2001 г. №136-ФЗ, в соответствии со ст. 3.6 Федерального закона от 25.10.2001 г. № 137-ФЗ, руководствуясь Уставом муниципального района Безенчукский Самарской области,

ПОСТАНОВЛЯЮ:

1. Установить публичный сервитут, площадью 336 820,00 кв. м., в отношении земельных участков:

Кадастровые номера, кварталы земельных участков (при их наличии), в отношении которых подано ходатайство об установлении публичного сервитута, адреса или иное описание местоположения таких земельных участков:	Адреса или иное описание местоположения земельных участков
63:12:1702005:27	Самарская обл., р-н Безенчукский, с. Калиновка, д. 1, кв. 1
63:12:1702004:22	Самарская обл., Безенчукский р-н, СХПК "Натальинский"
63:12:1702005:32	Самарская обл., Безенчукский р-н, СХПК "Натальинский"
63:12:0000000:30	Самарская область, Безенчукский р-н, электросетевой комплекс "ВЛ 35 кВ 110/35/10 Натальино-Потуловка" (оп. № 1-55)
63:12:1702005:33	Самарская обл., Безенчукский р-н, СХПК "Натальинский"
63:12:1702004:13	Самарская обл., Безенчукский р-н, СХПК "Натальинский"
63:12:0000000:9072	Самарская область, р-н Безенчукский, в границах с. п. Натальино
63:12:0000000:11796 (2)	Самарская область, Безенчукский район, с. п. Натальино
63:12:0000000:11662 (2)	Самарская область, р-н. Безенчукский, с/п. Натальино
63:12:1702004:31	Самарская область, р-н. Безенчукский, с/п. Натальино
63:12:1702004:30	Самарская область, р-н. Безенчукский, с/п. Натальино
63:12:1702004:16	Самарская обл., Безенчукский р-н, СХПК "Натальинский"
63:12:0000000:9082	Самарская область, муниципальный район Безенчукский
63:12:0000000:9061	Самарская область, р-н Безенчукский, в границах с. п. Натальино, с. Потуловка
63:12:0000000:11707 (3)	Самарская область, р-н. Безенчукский, с/п. Натальино
63:12:0000000:11707 (4)	Самарская область, р-н. Безенчукский, с/п. Натальино
63:12:0000000:11707 (6)	Самарская область, р-н. Безенчукский, с/п. Натальино
63:12:0000000:11707 (2)	Самарская область, р-н. Безенчукский, с/п. Натальино
63:12:0000000:11707 (1)	Самарская область, р-н. Безенчукский, с/п. Натальино
63:12:1705001:11	Самарская обл., Безенчукский р-н, СХПК "Натальинский"
63:12:1705001:1	Самарская область, Безенчукский р-н,

на расстоянии 100 м от юго-восточной границы с. Натальино, ПС Натальино 110-35-10 кВ

2. Целью предоставления публичного сервитута, предусмотренного в соответствии с п. 1 настоящего постановления, является эксплуатация существующего объекта электросетевого хозяйства: ЛЭП ПС Натальино Ф-4.

3. Утвердить границы публичного сервитута, указанные в пункте 1 настоящего постановления, согласно схеме расположения границ публичного сервитута (приложение № 1 к настоящему постановлению).

4. Срок действия устанавливаемого п. 1 настоящего постановления публичного сервитута – 49 (Сорок девять) лет.

5. Определить правообладателем публичного сервитута ПАО «Россети Волга».

6. Направить настоящее постановление ПАО «Россети Волга».

7. Уполномочить ПАО «Россети Волга» обратиться в орган, осуществляющий государственный кадастровый учет недвижимого имущества, в целях внесения в Единый государственный реестр недвижимости сведений о частях указанных в пункте 1 настоящего постановления земельных участков.

8. Порядок установления зон с особыми условиями использования территории и содержание ограничений прав на земельные участки в границах таких зон устанавливается в соответствии со ст. 104-107 Земельного Кодекса Российской Федерации.

9. Плата за публичный сервитут, указанный в п. 1 настоящего постановления, согласно п. 4 ст. 39.46 Земельного Кодекса Российской Федерации, устанавливается в размере 0,01% от кадастровой стоимости земельного участка, за каждый год использования этого земельного участка, и подлежит перечислению единовременным платежом не позднее шести месяцев со дня принятия настоящего постановления (Приложение № 2 к настоящему постановлению).

10. Обязать ПАО «Россети Волга» привести земли и земельные участки в состояние, пригодное для использования в соответствии с видом разрешенного использования в сроки, предусмотренные пунктом 8 статьи 39.50 Земельного кодекса Российской Федерации.

11. Опубликовать настоящее постановление в газете «Вестник муниципального района Безенчукский» и разместить на официальном сайте муниципального района Безенчукский Самарской области.

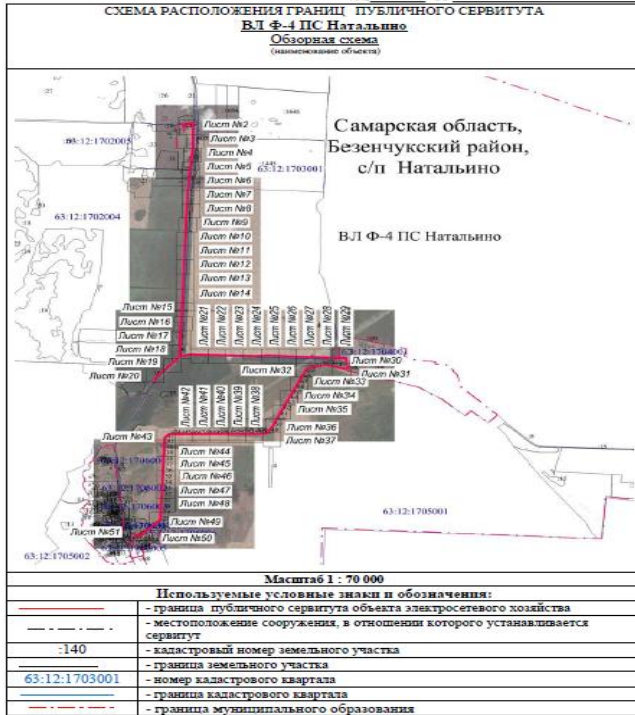
12. Настоящее постановление вступает в силу после его официального опубликования.

13. Контроль за исполнением настоящего постановления возложить на Комитет по управлению муниципальным имуществом Администрации муниципального района Безенчукский.

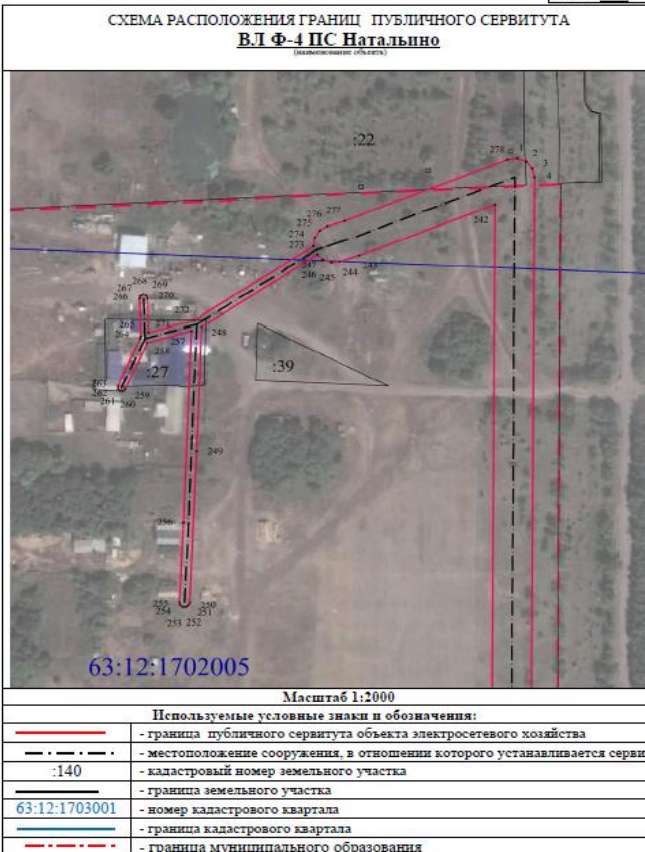
В.В. Аникин, Глава района

Приложение
к постановлению Администрации м.р. Безенчукский
от 15.02.2023 № 144

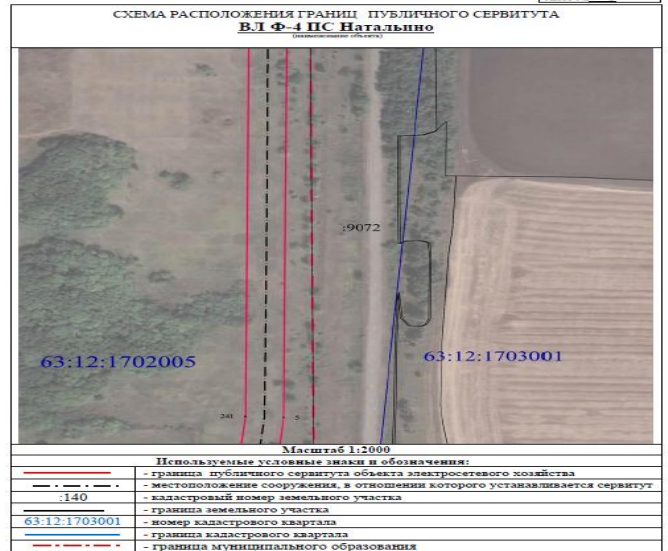
Приложение
к постановлению администрации
Безенчукского района Самарской области
№ _____ от _____



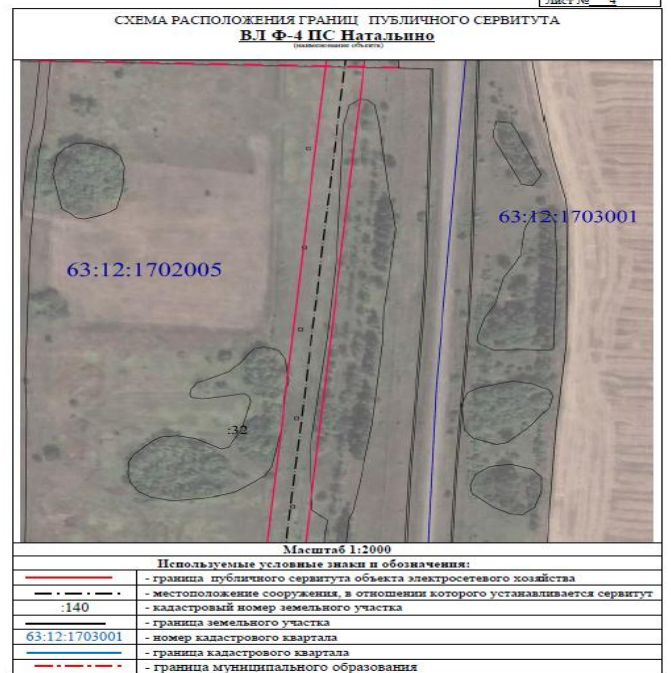
Лист № 2

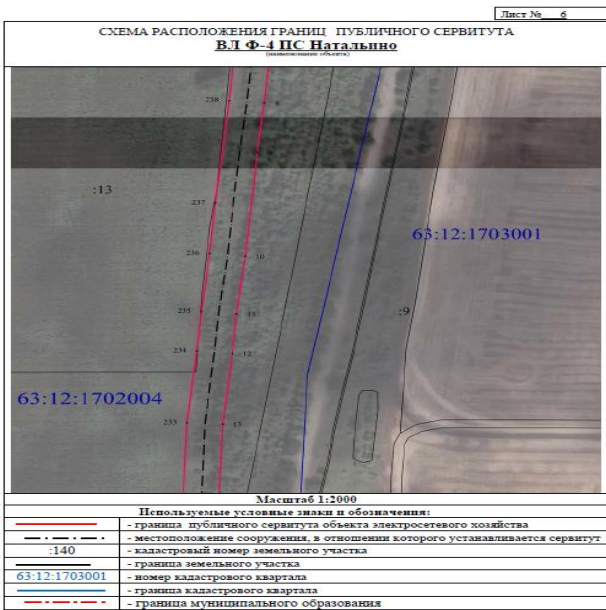
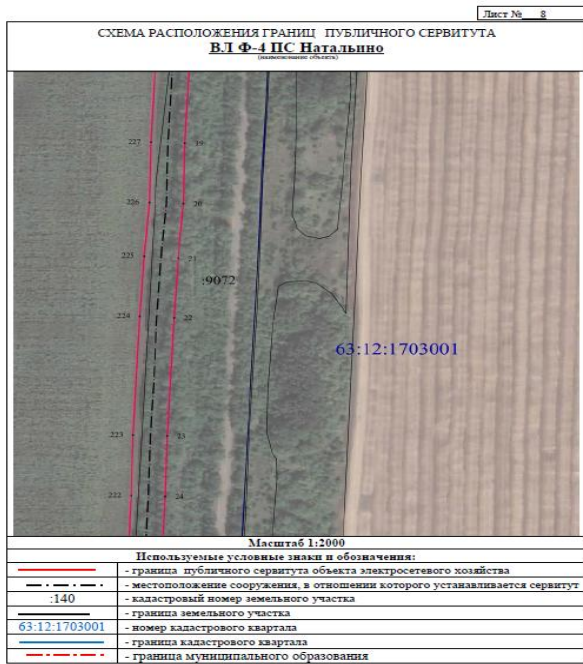
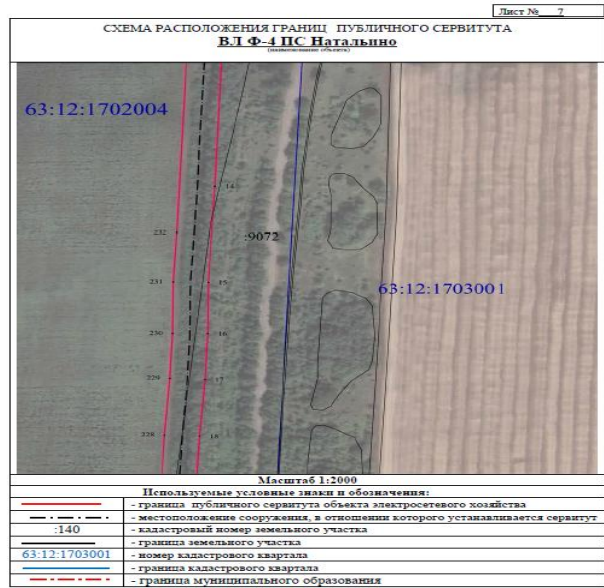
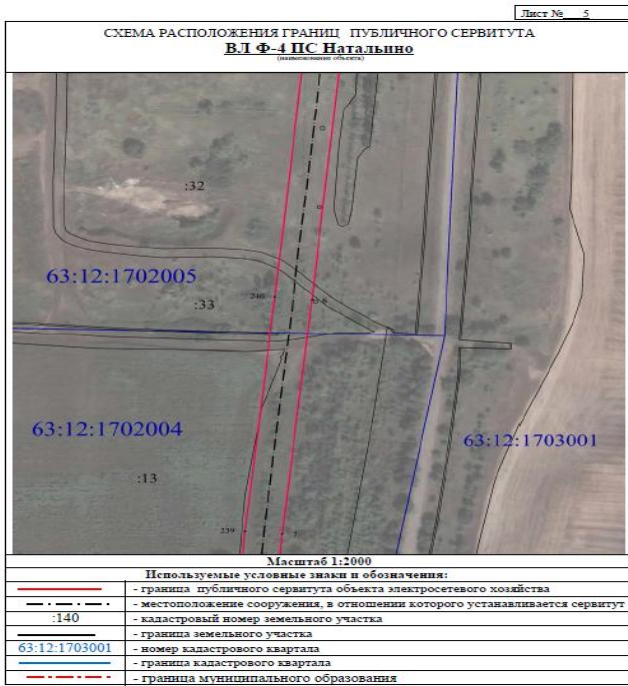


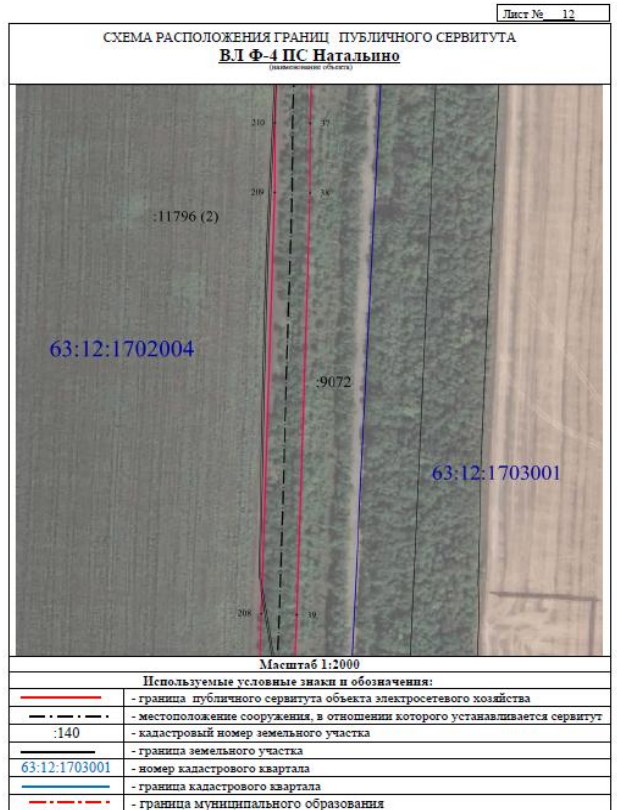
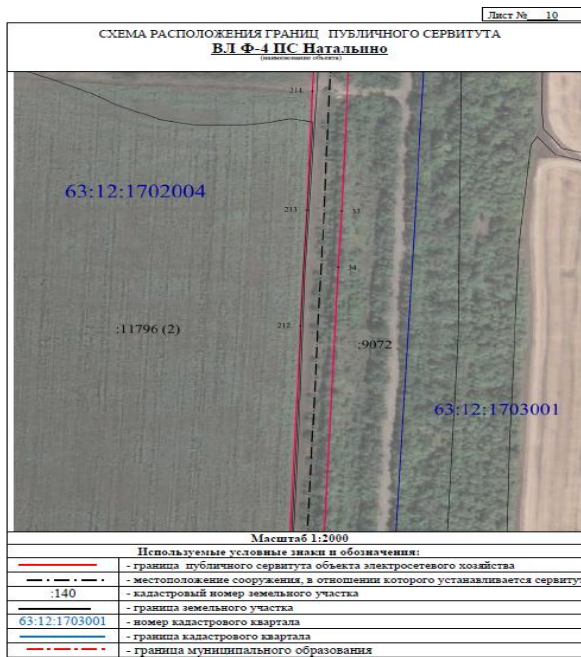
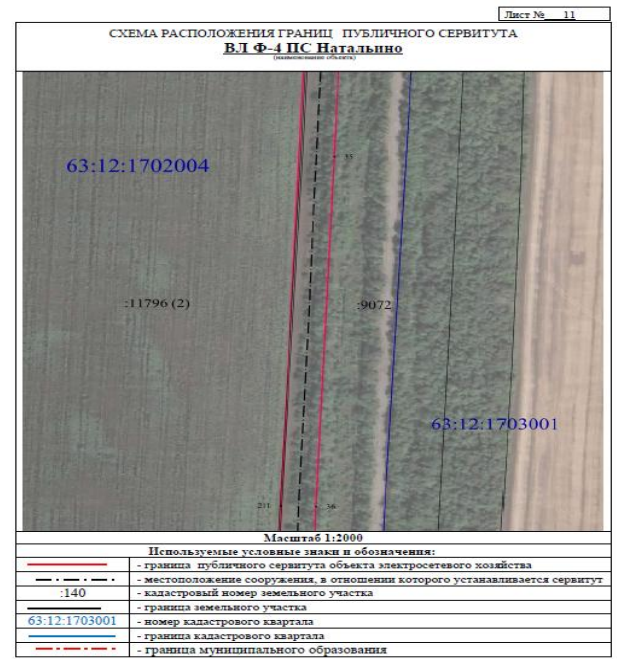
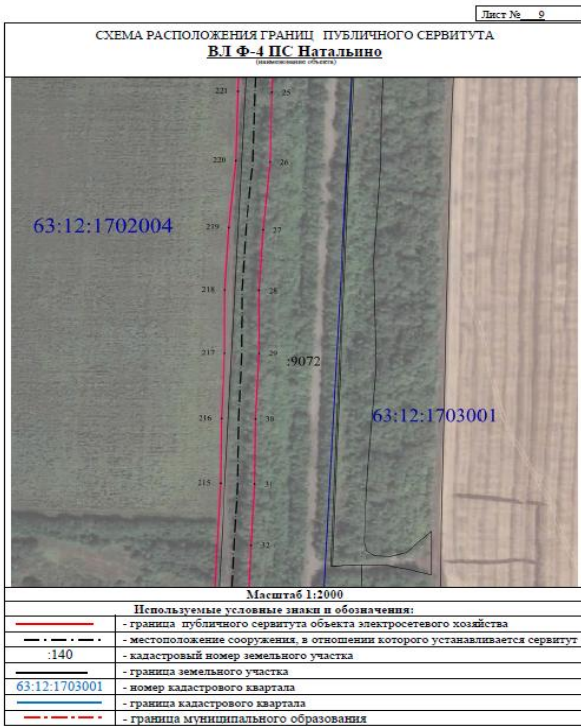
Лист № 3

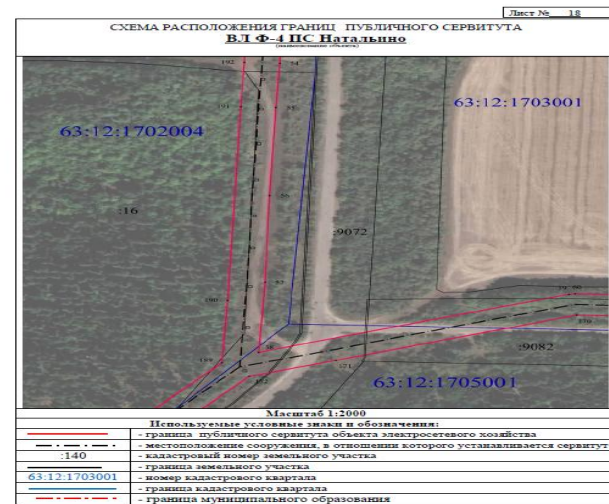
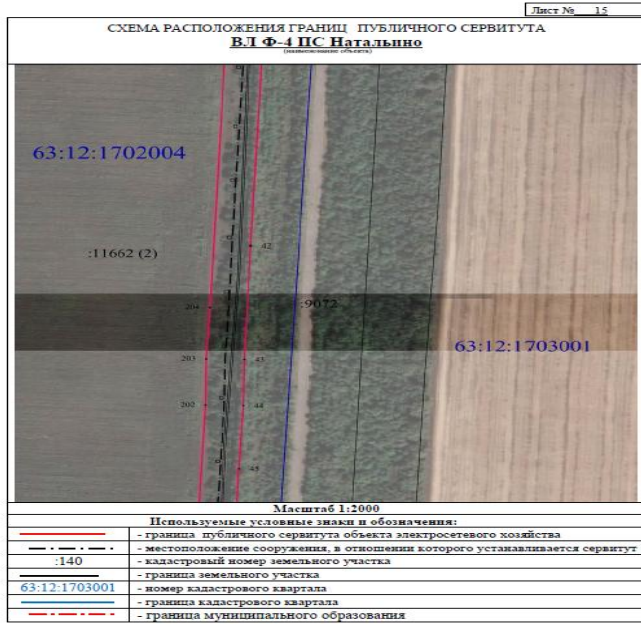
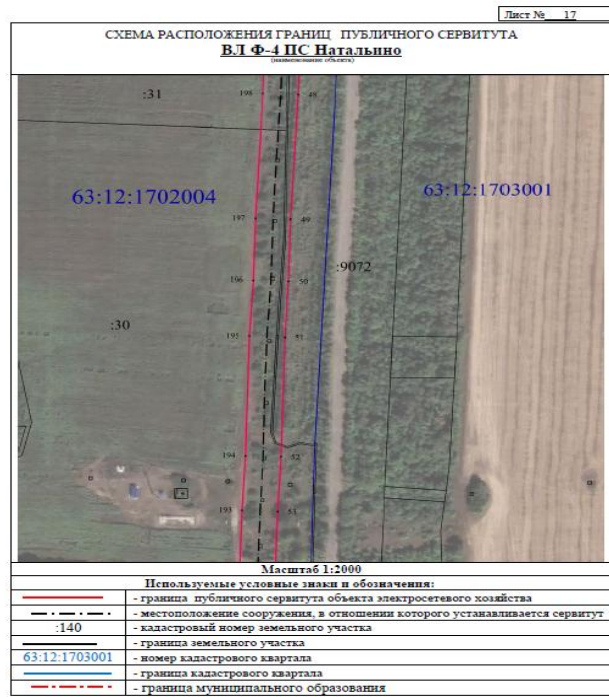
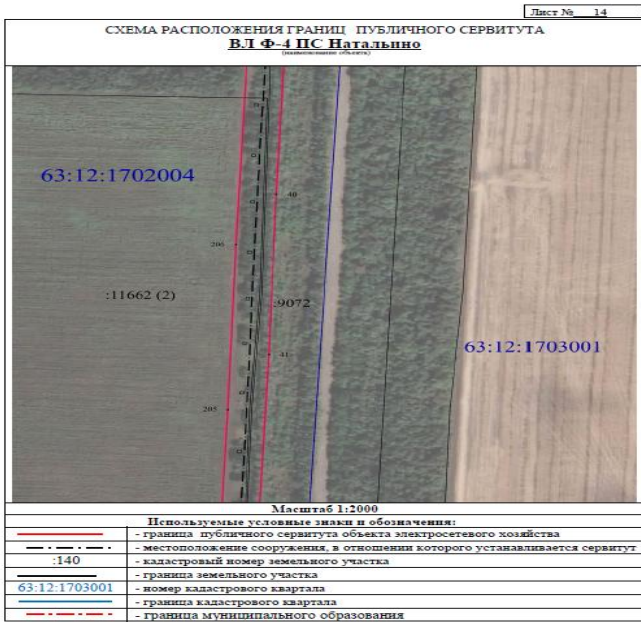
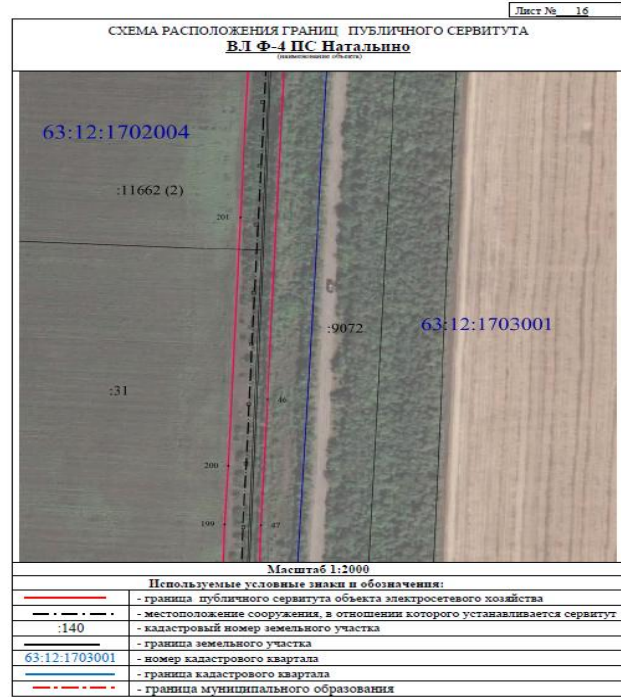
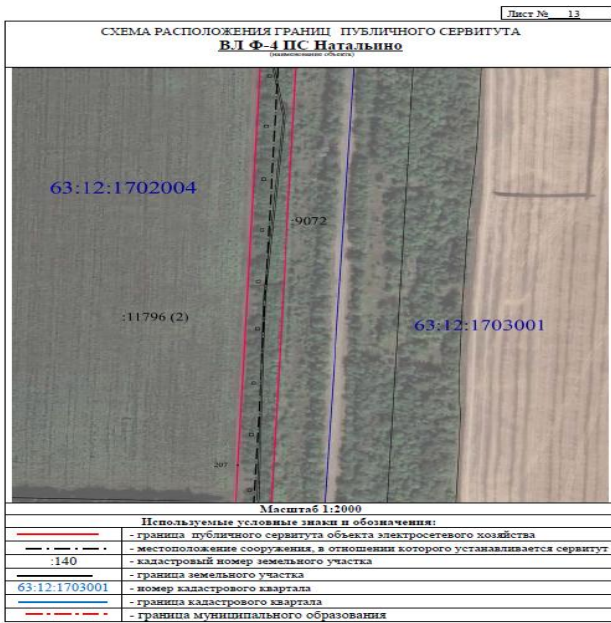


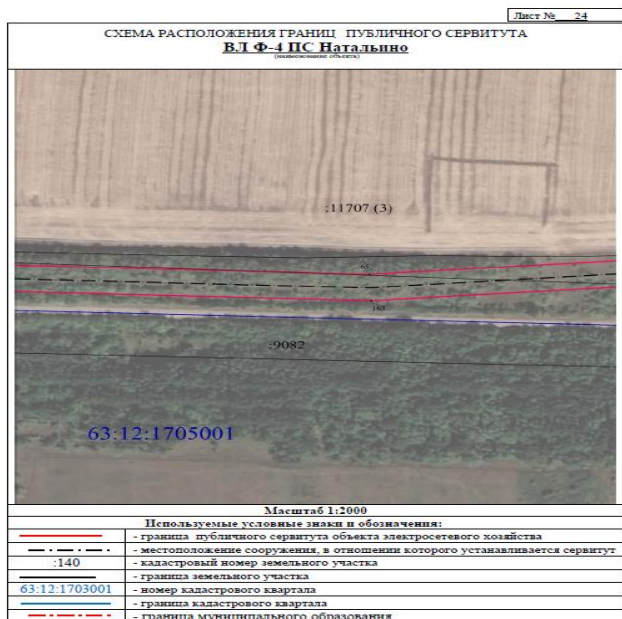
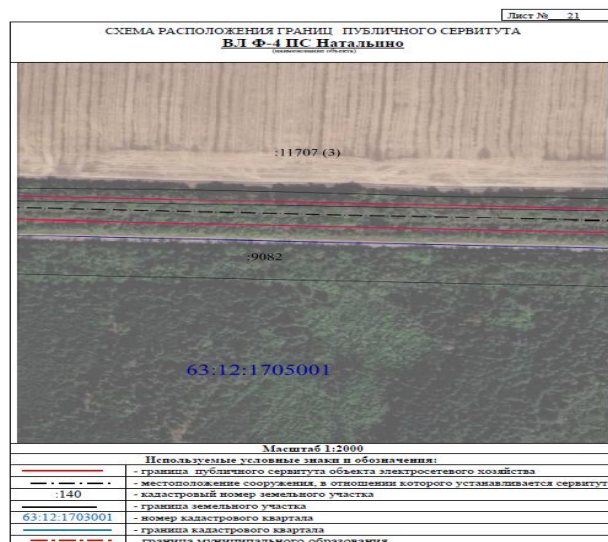
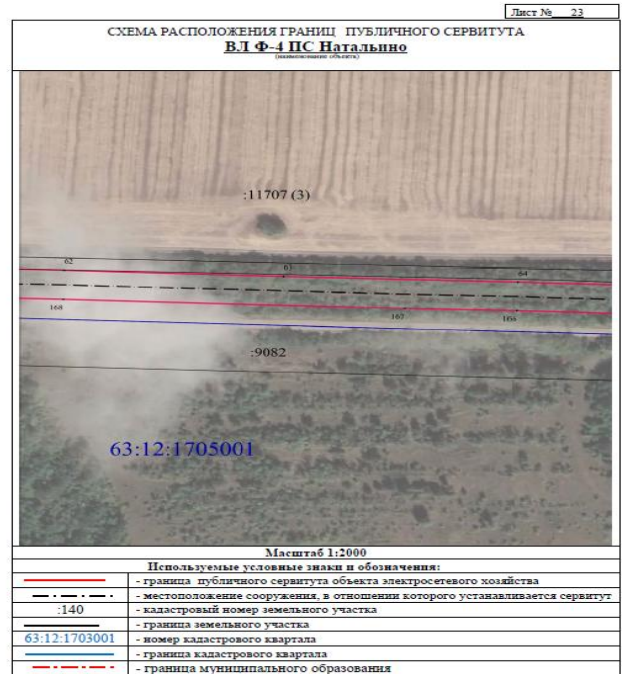
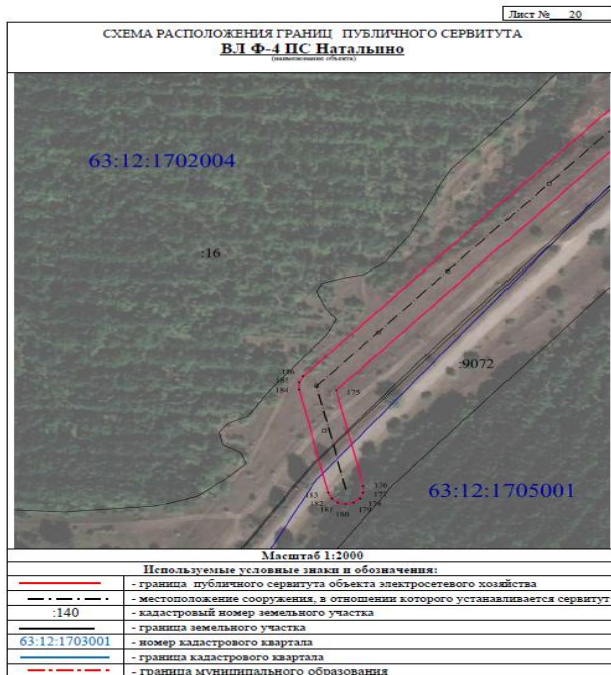
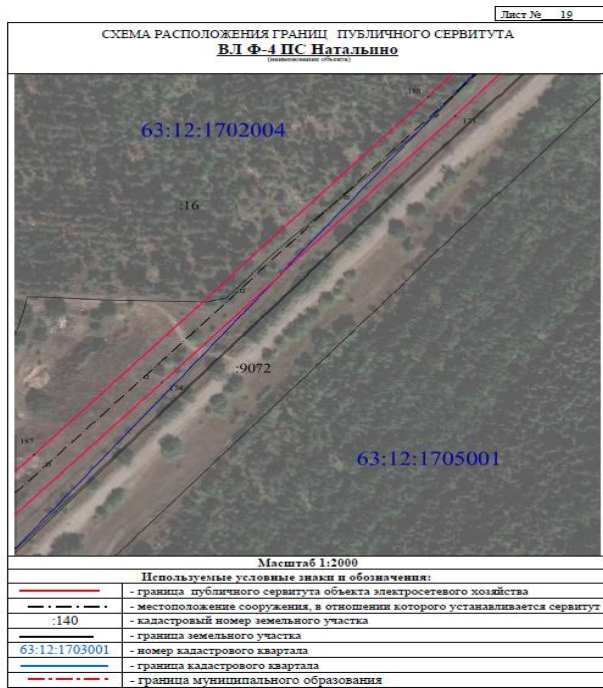
Лист № 4

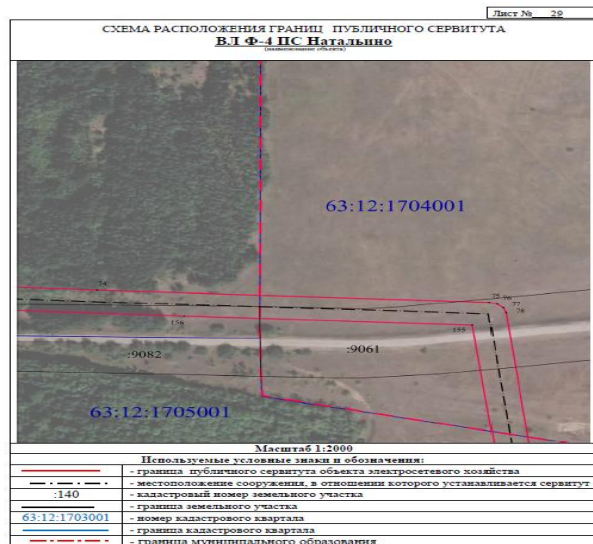
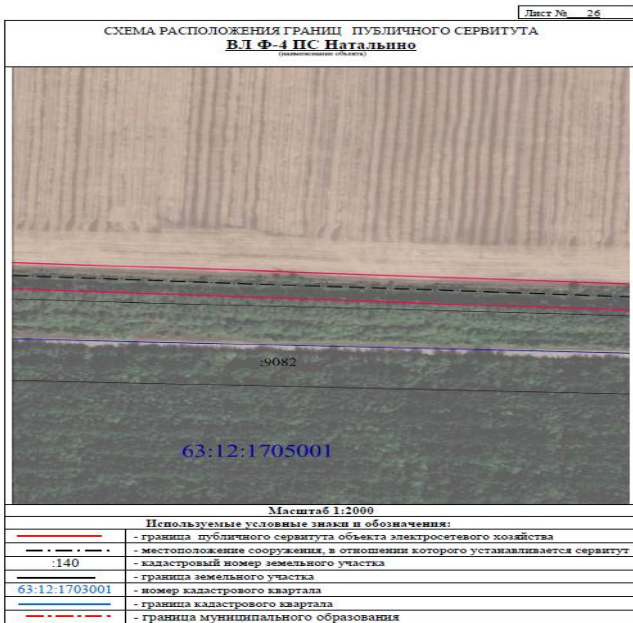


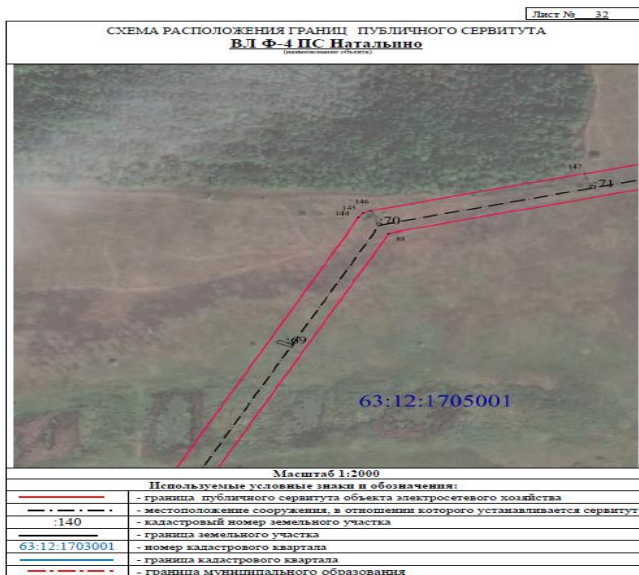
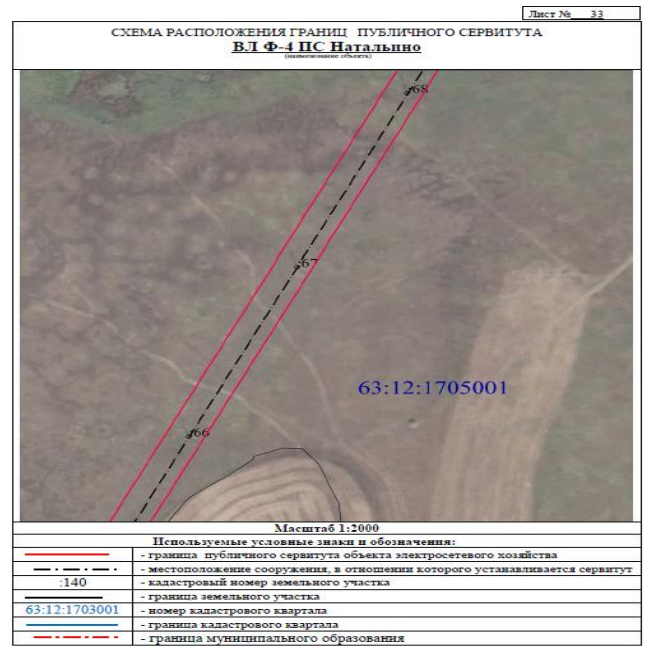


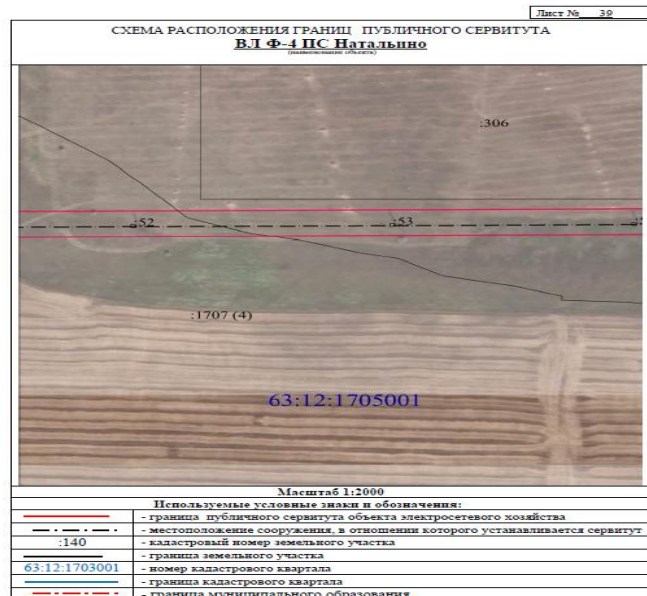
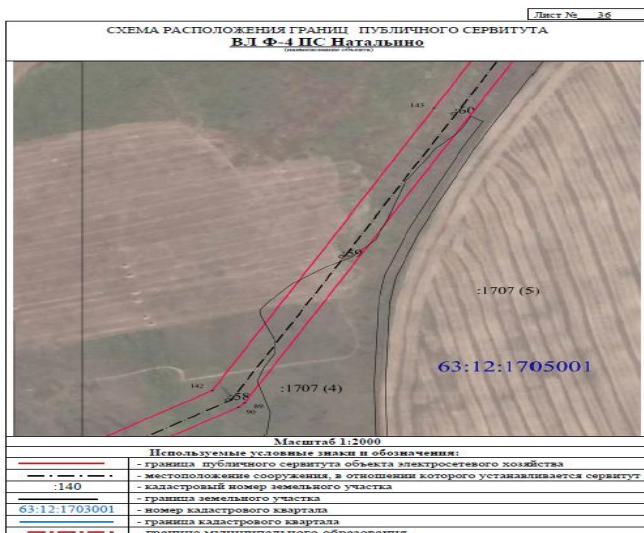
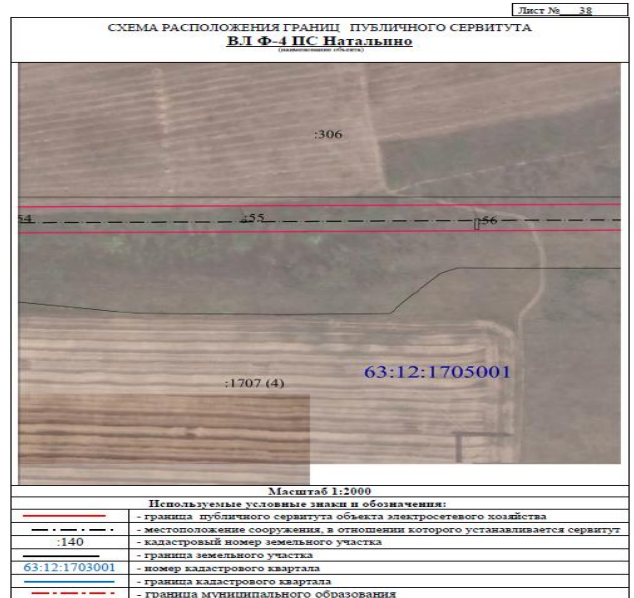
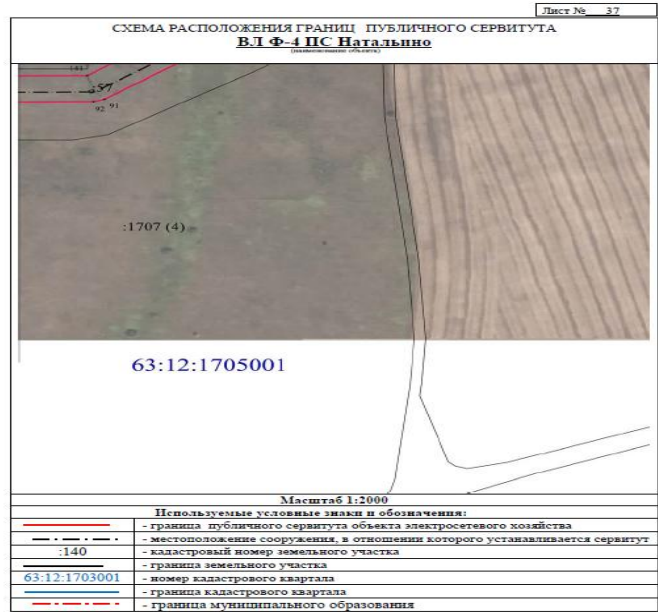
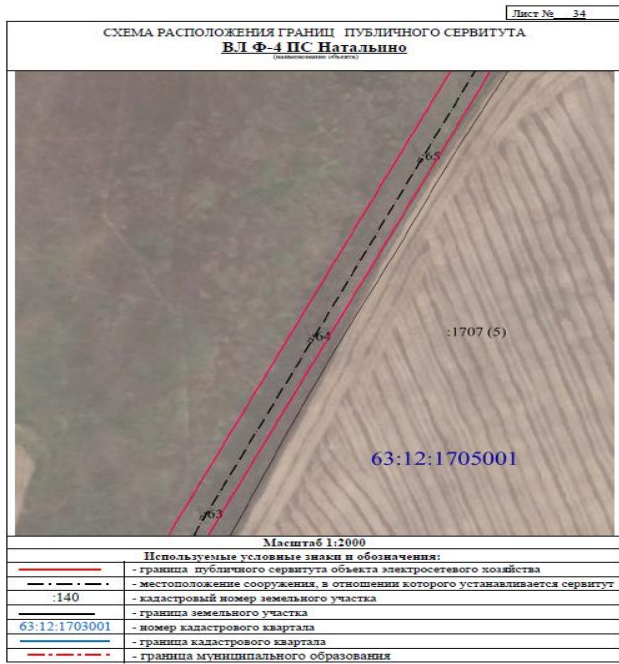


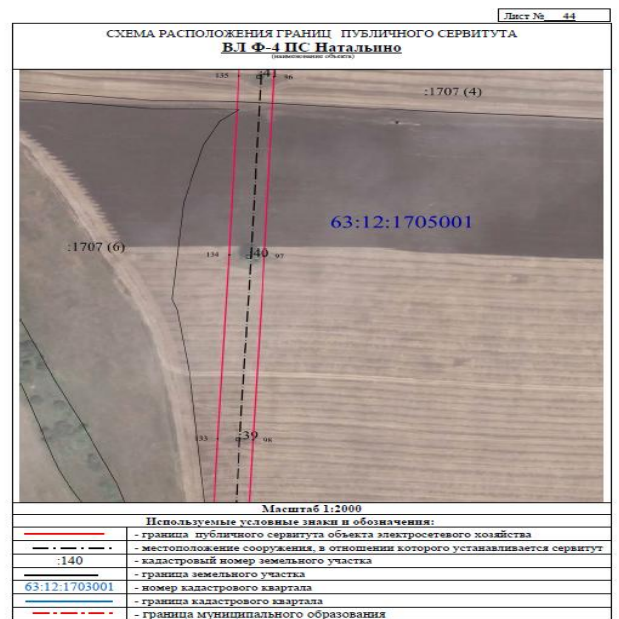
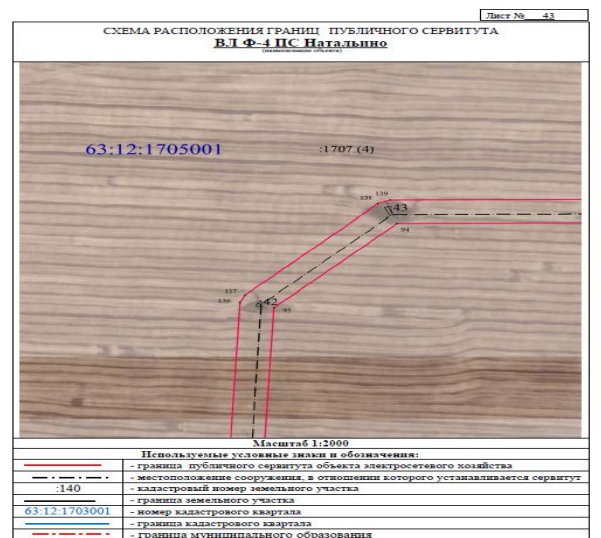
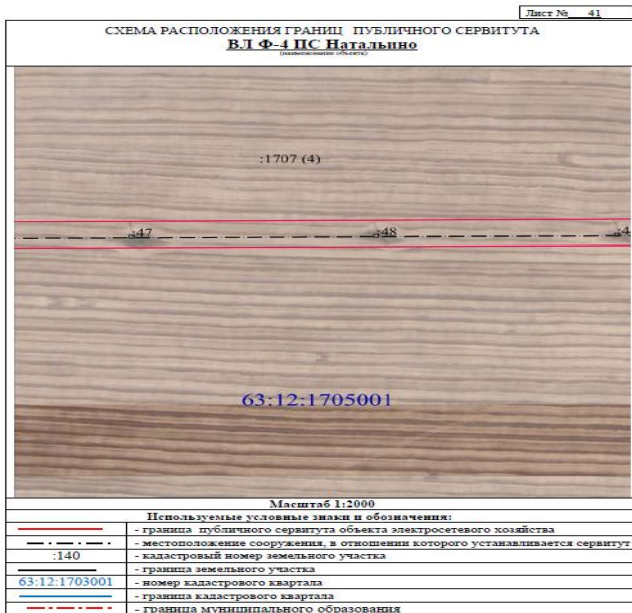
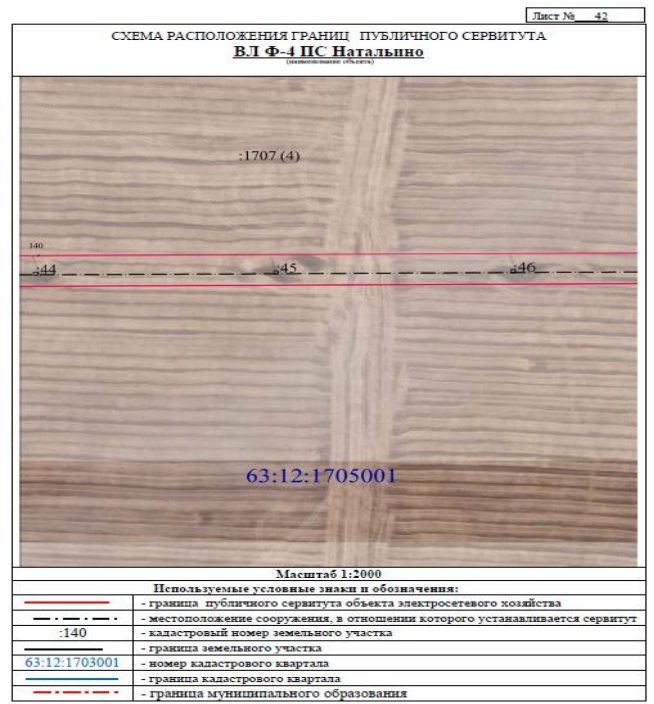
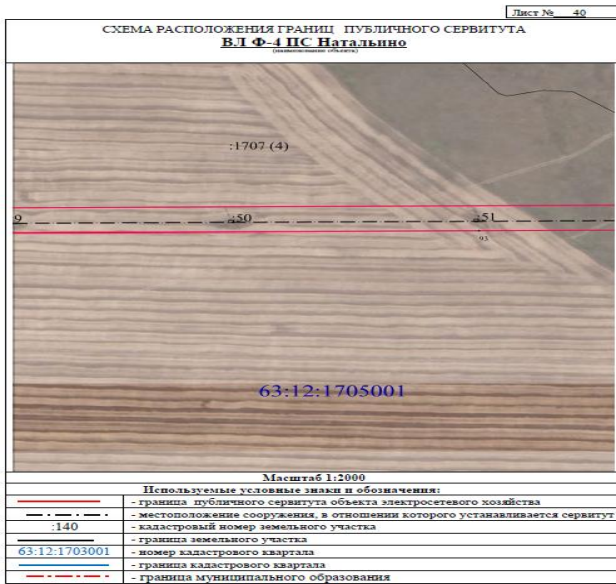


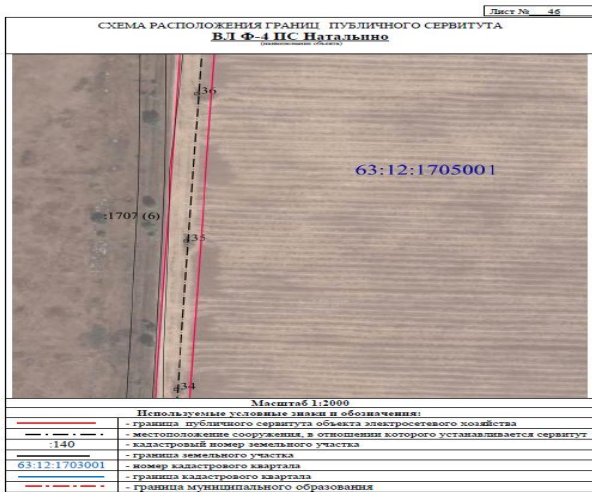
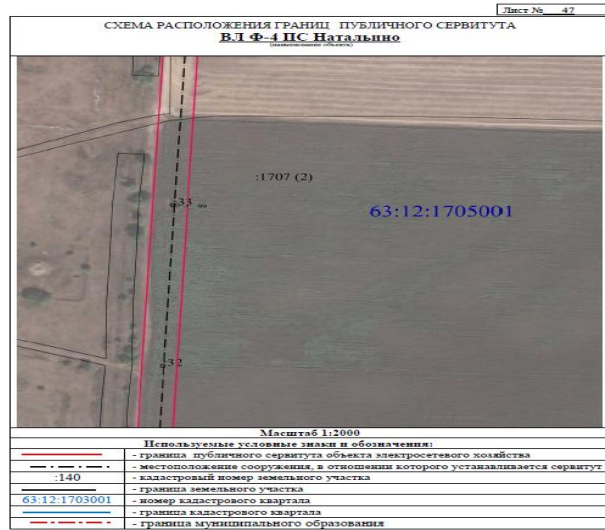
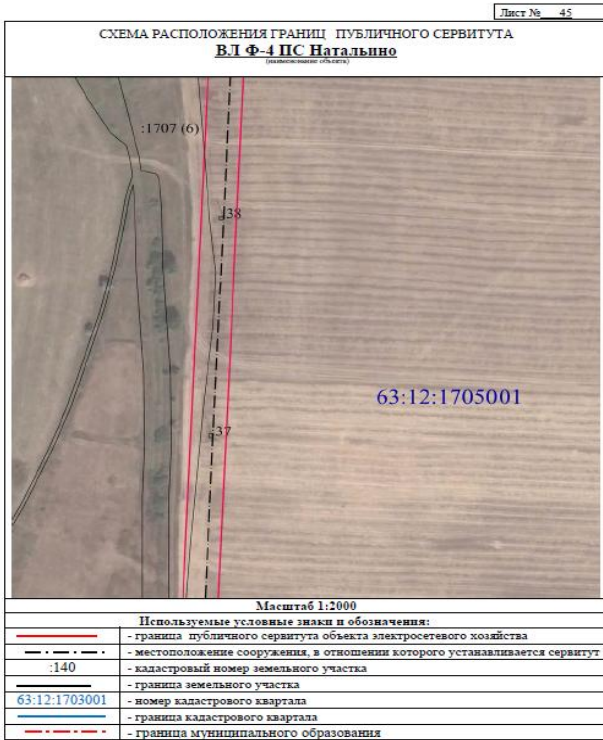


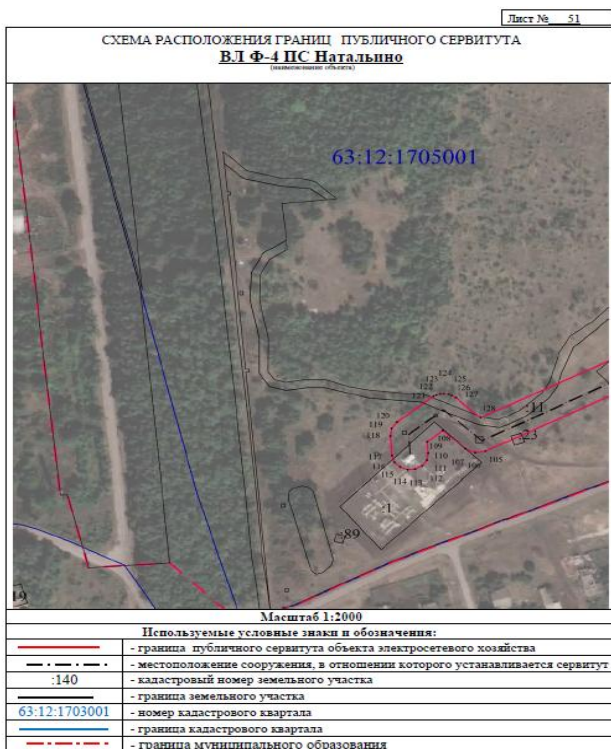
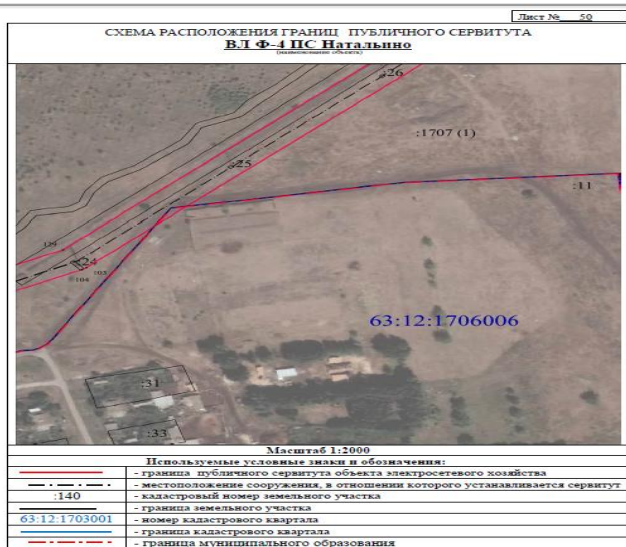
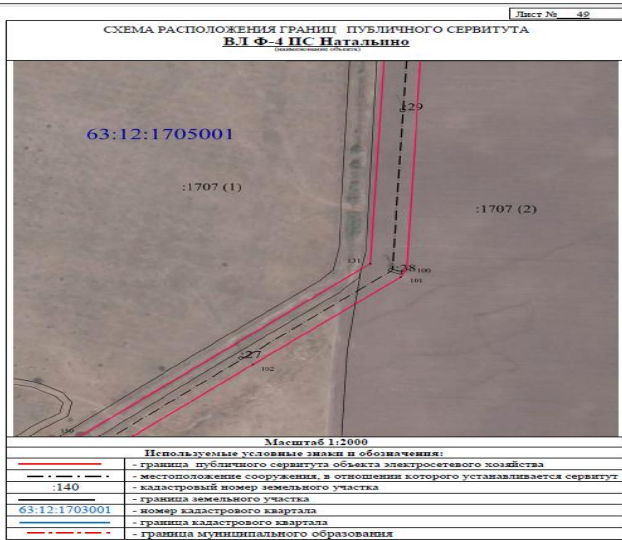












Лист № 52

Сведения о характерных точках границ объекта	
Площадь объекта	336820 кв.м
63:12:1702005-27	453.24 кв.м
63:12:1702004-22	401.82 кв.м
63:12:1702005-32	8356.51 кв.м
63:12:1702005-33	800.94 кв.м
63:12:1702004-13	191.58 кв.м
63:12:0000000-9072	41967.39 кв.м
63:12:0000000-11796 (2)	4575.81 кв.м
63:12:0000000-11662 (2)	9393.71 кв.м
63:12:1702004-31	3213.18 кв.м
63:12:1702004-30	5066.26 кв.м
63:12:1702004-16	15365.67 кв.м
63:12:0000000-9082	27902.23 кв.м
63:12:0000000-9061	2751.96 кв.м
63:12:0000000-11707 (3)	163.08 кв.м
63:12:0000000-11707 (4)	31046.08 кв.м
63:12:0000000-11707 (6)	2332.08 кв.м
63:12:0000000-11707 (2)	16099.09 кв.м
63:12:0000000-11707 (1)	7679.25 кв.м
63:12:1705001-11	392.17 кв.м
63:12:1705001-1	341.91 кв.м
63:12:0000000-30	411 кв.м

Обозначение характерных точек границ	Координаты, м	
	X	Y
1	2	3
1	367629.71	1302489.21
2	367628.03	1302493.75
3	367624.41	1302496.97
4	367619.70	1302498.11
5	367038.74	1302494.93
6	366530.08	1302447.24
7	366388.56	1302431.14
8	366327.71	1302427.73
9	366289.31	1302423.82
10	366209.57	1302416.95
11	366164.87	1302412.12
12	366134.22	1302409.67
13	366079.24	1302404.33
14	365926.07	1302398.48
15	365849.51	1302394.59
16	365808.27	1302394.35
17	365771.66	1302392.73
18	365726.13	1302389.67
19	365644.30	1302385.84
20	365601.26	1302384.91
21	365562.74	1302381.90
22	365520.89	1302379.35
23	365436.63	1302375.48

Лист № 53

24	365393.64	1302374.29
25	365355.63	1302372.62
26	365310.55	1302371.36
27	365266.55	1302367.42
28	365226.94	1302364.97
29	365186.33	1302364.92
30	365143.86	1302362.96
31	365101.60	1302362.45
32	365061.78	1302360.36
33	364935.40	1302355.59
34	364895.56	1302353.50
35	364644.23	1302343.19
36	364393.35	1302332.76
37	364352.95	1302331.72
38	364312.72	1302331.45
39	364069.41	1302324.08
40	363618.24	1302305.49
41	363496.95	1302301.54
42	363248.91	1302291.05
43	363163.50	1302287.37
44	363128.54	1302286.95
45	363080.96	1302284.64
46	362835.17	1302274.39
47	362750.33	1302270.68
48	362712.20	1302269.65
49	362627.34	1302265.40
50	362585.94	1302264.27
51	362548.17	1302262.09
52	362467.01	1302259.86
53	362430.04	1302257.94
54	362388.82	1302256.64
55	362347.25	1302254.34
56	362264.83	1302250.94
57	362183.87	1302248.08
58	362118.21	1302244.54
59	362172.78	1302419.53
60	362173.22	1302422.88
61	362159.65	1302817.96
62	362150.18	1303126.34
63	362145.96	1303248.95
64	362142.12	1303379.55
65	362133.21	1303626.88
66	362152.05	1303872.48
67	362124.28	1304442.86
68	362119.90	1304512.30
69	362117.45	1304577.52
70	362108.71	1304762.24
71	362105.07	1304883.87

Лист № 54		
72	362098.88	1305012.53
73	362093.60	1305072.62
74	362090.58	1305127.67
75	362080.06	1305354.01
76	362078.76	1305358.45
77	362075.60	1305361.83
78	362071.26	1305363.43
79	361926.34	1305380.29
80	361862.01	1305387.68
81	361857.06	1305386.99
82	361810.26	1305367.68
83	361806.40	1305364.85
84	361804.30	1305360.55
85	361804.44	1305355.76
86	361878.50	1305090.08
87	361813.62	1304967.29
88	361820.16	1304620.19
89	360337.91	1303921.38
90	360334.08	1303918.18
91	360281.08	1303844.58
92	360279.19	1303838.79
93	360274.23	1303805.82
94	360268.41	1302041.93
95	360194.33	1301969.15
96	360074.02	1301963.66
97	359938.02	1301958.34
98	359797.80	1301951.78
99	358956.26	1301915.78
100	358247.23	1301886.26
101	358240.39	1301883.16
102	358163.50	1301802.18
103	357923.60	1301552.20
104	357921.89	1301549.78
105	357869.35	1301445.92
106	357868.36	1301440.08
107	357870.86	1301434.70
108	357882.25	1301422.12
109	357875.11	1301413.20
110	357868.15	1301413.80
111	357863.75	1301413.14
112	357860.07	1301410.62
113	357857.85	1301406.77
114	357857.52	1301402.33
115	357859.15	1301398.19
116	357862.42	1301395.16
117	357866.67	1301393.86
118	357878.85	1301392.96
119	357883.56	1301393.75

Лист № 55		
120	357887.36	1301396.64
121	357903.60	1301416.75
122	357904.32	1301418.52
123	357905.28	1301420.87
124	357905.16	1301422.73
125	357905.00	1301425.31
126	357904.10	1301426.90
127	357902.82	1301429.19
128	357890.30	1301443.03
129	357939.06	1301539.42
130	358099.61	1301706.60
131	358252.10	1301866.44
132	358671.36	1301883.85
133	359798.65	1301931.80
134	359938.84	1301938.36
135	360074.83	1301943.68
136	360199.07	1301949.34
137	360205.62	1301952.20
138	360285.40	1302030.59
139	360288.39	1302037.68
140	360288.88	1302159.44
141	360299.18	1303835.49
142	360348.80	1303904.41
143	360597.03	1304021.60
144	361832.87	1304604.07
145	361836.27	1304606.70
146	361838.25	1304610.51
147	361868.85	1304723.46
148	361905.41	1304860.91
149	361933.65	1304964.74
150	361933.62	1304970.11
151	361897.75	1305095.49
152	361826.08	1305352.58
153	361862.30	1305367.52
154	361924.18	1305360.44
155	362060.52	1305344.57
156	362068.26	1305177.91

Лист № 56		
168	362130.19	1303125.76
169	362133.60	1303004.93
170	362153.17	1302423.84
171	362110.58	1302288.17
172	362095.72	1302239.34
173	362036.62	1302187.46
174	361854.27	1302021.73
175	361598.86	1301787.51
176	361532.10	1301802.57
177	361527.65	1301802.55
178	361523.66	1301800.59
179	361520.90	1301797.09
180	361519.94	1301792.75
181	361520.96	1301788.41
182	361523.76	1301784.95
183	361527.78	1301783.05
184	361599.44	1301766.83
185	361604.23	1301766.89
186	361608.45	1301769.18
187	361804.78	1301949.39
188	362049.89	1302172.49
189	362108.48	1302223.91
190	362166.91	1302227.22
191	362348.03	1302234.36
192	362389.58	1302236.65
193	362430.78	1302237.95
194	362467.59	1302239.87
195	362548.98	1302242.11
196	362586.64	1302244.28
197	362628.00	1302245.41
198	362712.87	1302249.66
199	362750.89	1302250.69
200	362790.45	1302252.68
201	362957.11	1302259.41
202	363128.98	1302266.95
203	363163.95	1302267.37
204	363202.71	1302269.33
205	363454.99	1302279.83
206	363579.92	1302284.00
207	363743.95	1302280.87
208	364070.06	1302304.09
209	364312.98	1302311.45
210	364353.18	1302311.72
211	364393.95	1302312.77
212	364853.39	1302331.62
213	364926.13	1302335.60
214	365021.80	1302338.59
215	365102.04	1302342.45

Лист № 57		
216	365144.27	1302342.96
217	365186.58	1302344.92
218	365227.26	1302344.97
219	365267.93	1302347.47
220	365311.42	1302351.37
221	365356.27	1302352.63
222	365394.28	1302354.30
223	365437.31	1302355.49
224	365521.78	1302359.37
225	365564.04	1302361.94
226	365601.98	1302364.92
227	365644.87	1302365.83
228	365727.13	1302369.69
229	365772.66	1302372.75
230	365808.58	1302374.35
231	365849.87	1302374.59
232	365889.05	1302376.69
233	366080.23	1302384.36
234	366135.90	1302389.74
235	366166.60	1302392.19
236	366211.35	1302397.02
237	366249.79	1302400.22
238	366329.46	1302407.80
239	366370.32	1302411.21
240	366531.87	1302427.32
241	367039.33	1302474.93
242	367604.98	1302478.01
243	367577.72	1302469.28
244	367574.45	1302399.74
245	367573.98	1302395.32
246	367575.48	1302391.13
247	367578.21	1302388.44
248	367539.69	1302329.79
249	367473.74	1302327.20
250	367392.35	1302323.78
251	367390.91	1302323.23
252	367390.06	1302321.94
253	367390.13	1302320.39
254	367391.10	1302319.19
255	367392.59	1302318.78
256	367435.23	1302320.82
257	367537.73	1302324.71
258	367531.44	1302302.39
259	367506.73	1302291.28
260	367505.68	1302290.17
261	367505.73	1302288.64
262	367506.84	1302287.59
263	367508.37	1302287.64

Учредители: Администрация муниципального района Безенчукский, Собрание представителей муниципального района Безенчукский

adm.bezenchuk@yandex.ru

Главный редактор
Л.К. Прохорова

Адрес редакции, издателя: 446250,
п. Безенчук, ул. Советская, 54
Телефон: 8(84676)2-27-49

Выходит не реже одного раза в месяц
Бесплатно

Тираж 100 экз.

Подписано 15.02.2023г., по графику – в 16 ч., фактически – в 16 ч.
Электронную версию газеты можно найти в сети Интернет по адресу www.admbezenchuk.ru

Лист № 58		
264	367533.81	1302298.72
265	367535.02	1302299.17
266	367554.81	1302298.45
267	367556.24	1302298.99
268	367556.88	1302300.38
269	367556.35	1302301.81
270	367554.95	1302302.45
271	367536.84	1302303.11
272	367543.38	1302326.30
273	367582.86	1302386.56
274	367587.28	1302387.10
275	367591.03	1302389.49
276	367593.37	1302393.28
277	367596.41	1302402.15
278	367629.06	1302484.41
1	367629.71	1302489.21

Приложение № 2
к постановлению № 144 от 15.02.2023 г.

Расчет платы за публичный сервитут в
отношении земельных участков,
находящихся в государственной или муниципальной
собственности и не обремененных правами третьих лиц.

Земельный участок	Средний уровень кадастровой стоимости, руб.	Площадь кв. м.	Процент стоимости	Срок публичного сервитута, год	Плата за публичный сервитут, руб.
63:12:17 02004:1 6	1,57	15 365,67	0,01	49	118,21
63:12:17 02004:2 2	2,26	401,82	0,01	49	4,45
63:12:17 02004:1 3	2,34	191,58	0,01	49	2,20
63:12:17 02005:3 3	3,81	800,94	0,01	49	14,95
63:12:17 05001:1 1	147,57	392,17	0,01	49	283,58
63:12:17 02005:3 2	2,26	8 356,51	0,01	49	92,54
ИТОГО					515,93

Реквизиты для оплаты: Отделение Самара Банка России //УФК по Самарской области г. Самара (4200 Управление финансами м.р. Безенчукский КУМИ Безенчукский), на р/с 03100643000000014200; к/с 40102810545370000036; БИК 013601205, ИНН 6362001951, КПП 636201001, КБК 51611105013051100120, код ОКТМО 36604424.